

表 題 部 (土地の表示)	調製	余白	不動産番号	0128010015263
地図番号	余白	筆界特定	余白	
所 在	立川市一番町一丁目			余白
① 地 番	② 地 目	③ 地 積 m <sup>2</sup>	原因及びその日付〔登記の日付〕	
44番57	宅地	90:00 :	44番17から分筆 〔平成19年6月28日〕	

権 利 部 ( 甲 区 ) ( 所 有 権 に 関 す る 事 項 )			
順位番号	登 記 の 目 的	受付年月日・受付番号	権 利 者 そ の 他 の 事 項
1	共有者全員持分全部移転	平成19年5月30日 第15462号	原因 平成19年5月30日売買 所有者 東京都立川市錦町六丁目11番25号 株 式 会 社 裕 企 画 順位3番の登記を転写 平成19年6月27日受付 第18189号
2	所有権移転	平成20年4月28日 第11321号	原因 平成20年4月28日売買 所有者 東京都立川市一番町一丁目44番地の 57 鏡 大 樹

権 利 部 ( 乙 区 ) ( 所 有 権 以 外 の 権 利 に 関 す る 事 項 )			
順位番号	登 記 の 目 的	受付年月日・受付番号	権 利 者 そ の 他 の 事 項
1(あ)	抵当権設定	平成20年4月28日 第11324号	原因 平成20年1月30日保証委託契約によ る求償債権平成20年4月28日設定 債権額 金3,280万円 損害金 年14% (年365日日割計算) 債務者 東京都立川市一番町一丁目44番地の 57 鏡 大 樹 抵当権者 東京都港区六本木六丁目1番21号 SMB C信用保証株式会社 共同担保 目録(あ)第3265号
1(い)	抵当権設定	平成20年4月28日 第11324号	原因 平成20年1月30日保証委託契約によ る求償債権平成20年4月28日設定 債権額 金250万円 損害金 年14% (年365日日割計算) 債務者 東京都立川市一番町一丁目44番地の 57 鏡 大 樹 抵当権者 東京都港区六本木六丁目1番21号 SMB C信用保証株式会社 共同担保 目録(あ)第3266号

共 同 担 保 目 録			
記号及び番号	(あ)第3265号	調製	平成20年4月28日
番 号	担保の目的である権利の表示	順位番号	予 備
1	立川市一番町一丁目 44番57の土地	1(あ)	余白
2	立川市一番町一丁目 44番地57 家屋番号 44番57の建物	1(あ)	余白
3	立川市一番町一丁目 44番17の土地 鏡大樹持分	6(あ)	余白

共 同 担 保 目 録			
記号及び番号	(あ)第3266号	調製	平成20年4月28日
番 号	担保の目的である権利の表示	順位番号	予 備
1	立川市一番町一丁目 44番57の土地	1(い)	余白
2	立川市一番町一丁目 44番地57 家屋番号 44番57の建物	1(い)	余白
3	立川市一番町一丁目 44番17の土地 鏡大樹持分	6(い)	余白

\* 下線のあるものは抹消事項であることを示す。

表 題 部 (主である建物の表示)	調製	余白	不動産番号	0128010021008
所在図番号	余白			
所 在	立川市一番町一丁目 44番地57			余白
家屋番号	44番57			余白
① 種類	② 構造	③ 床 面 積 m <sup>2</sup>		原因及びその日付〔登記の日付〕
居宅	木造スレートぶき2階建	1階 44:20 2階 49:37	平成20年4月16日新築 〔平成20年4月22日〕	
所 有 者	東京都昭島市中神町1364番地9シティハイムアプリコット201号 鏡 大 樹			

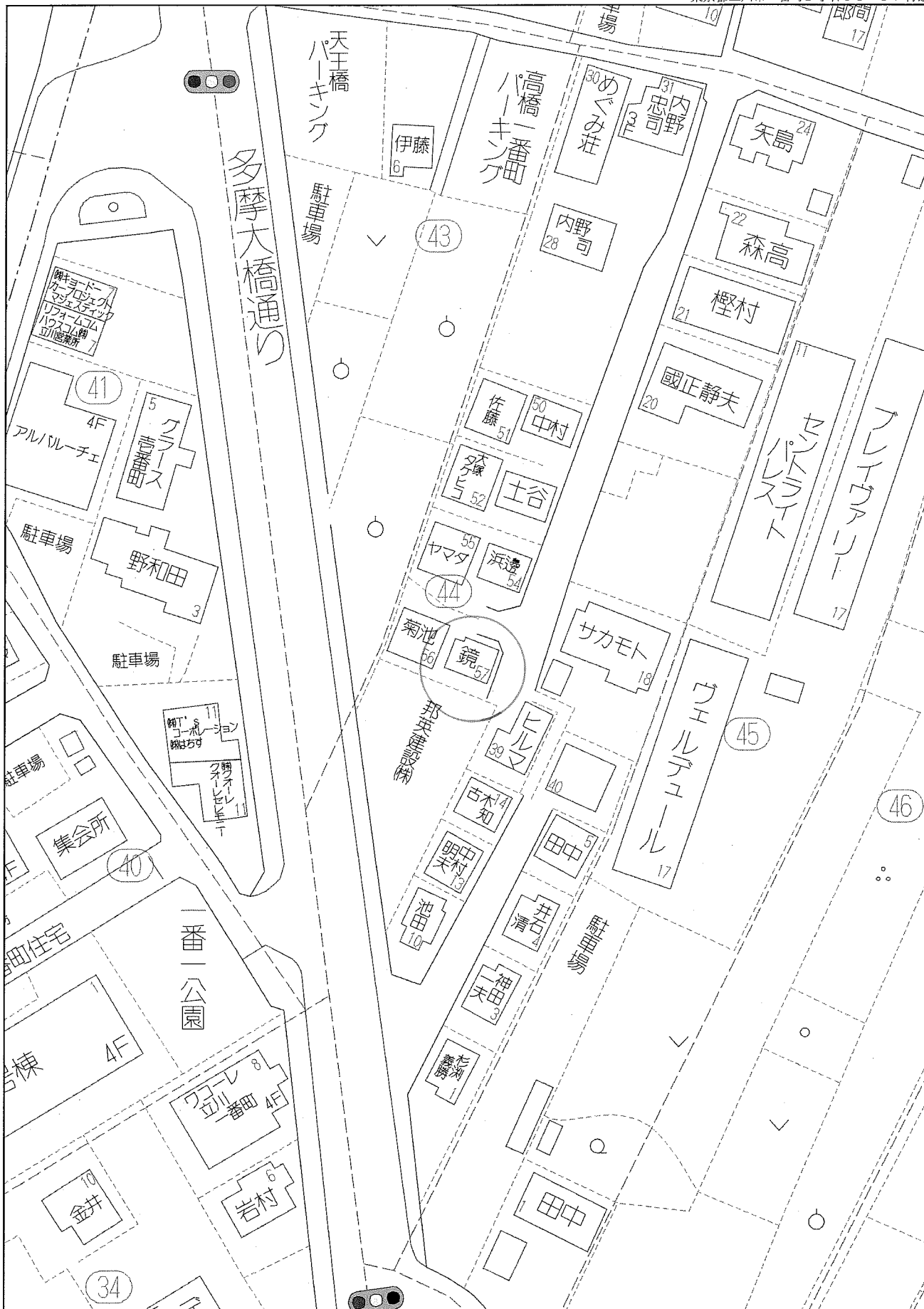
権 利 部 ( 甲 区 ) ( 所 有 権 に 関 す る 事 項 )			
順位番号	登 記 の 目 的	受付年月日・受付番号	権 利 者 そ の 他 の 事 項
1	所有権保存	平成20年4月28日 第11323号	所有者 東京都立川市一番町一丁目44番地の 57 鏡 大 樹

権 利 部 ( 乙 区 ) ( 所 有 権 以 外 の 権 利 に 関 す る 事 項 )			
順位番号	登 記 の 目 的	受付年月日・受付番号	権 利 者 そ の 他 の 事 項
1(あ)	抵当権設定	平成20年4月28日 第11324号	原因 平成20年1月30日保証委託契約によ る求償債権平成20年4月28日設定 債権額 金3,280万円 損害金 年1.4% (年365日日割計算) 債務者 東京都立川市一番町一丁目44番地の 57 鏡 大 樹 抵当権者 東京都港区六本木六丁目1番21号 SMB C信用保証株式会社 共同担保 目録(ア)第3265号
1(い)	抵当権設定	平成20年4月28日 第11324号	原因 平成20年1月30日保証委託契約によ る求償債権平成20年4月28日設定 債権額 金250万円 損害金 年1.4% (年365日日割計算) 債務者 東京都立川市一番町一丁目44番地の 57 鏡 大 樹 抵当権者 東京都港区六本木六丁目1番21号 SMB C信用保証株式会社 共同担保 目録(イ)第3266号

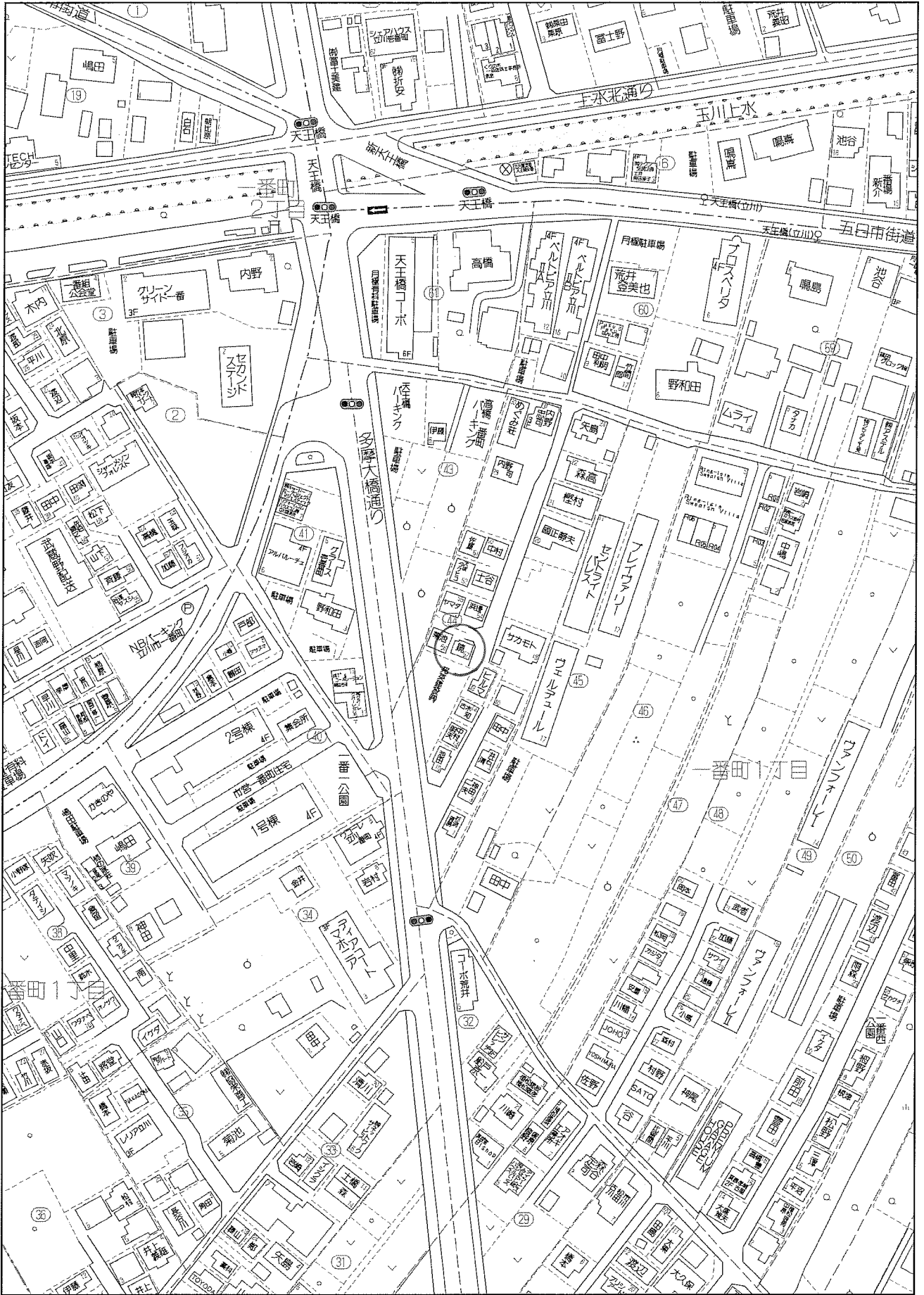
共 同 担 保 目 録			
記号及び番号		(ア)第3265号	調製 平成20年4月28日
番 号	担保の目的である権利の表示	順位番号	予 備
1	立川市一番町一丁目 44番57の土地	1(あ)	余白
2	立川市一番町一丁目 44番地57 家屋番号 44番57の建物	1(あ)	余白
3	立川市一番町一丁目 44番17の土地 鏡大樹持分	6(あ)	余白

共 同 担 保 目 録			
記号及び番号		(イ)第3266号	調製 平成20年4月28日
番 号	担保の目的である権利の表示	順位番号	予 備
1	立川市一番町一丁目 44番57の土地	1(い)	余白
2	立川市一番町一丁目 44番地57 家屋番号 44番57の建物	1(い)	余白
3	立川市一番町一丁目 44番17の土地 鏡大樹持分	6(い)	余白

\* 下線のあるものは抹消事項であることを示す。



30 m



70 m

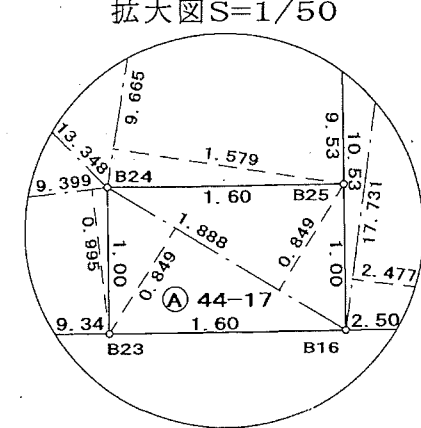
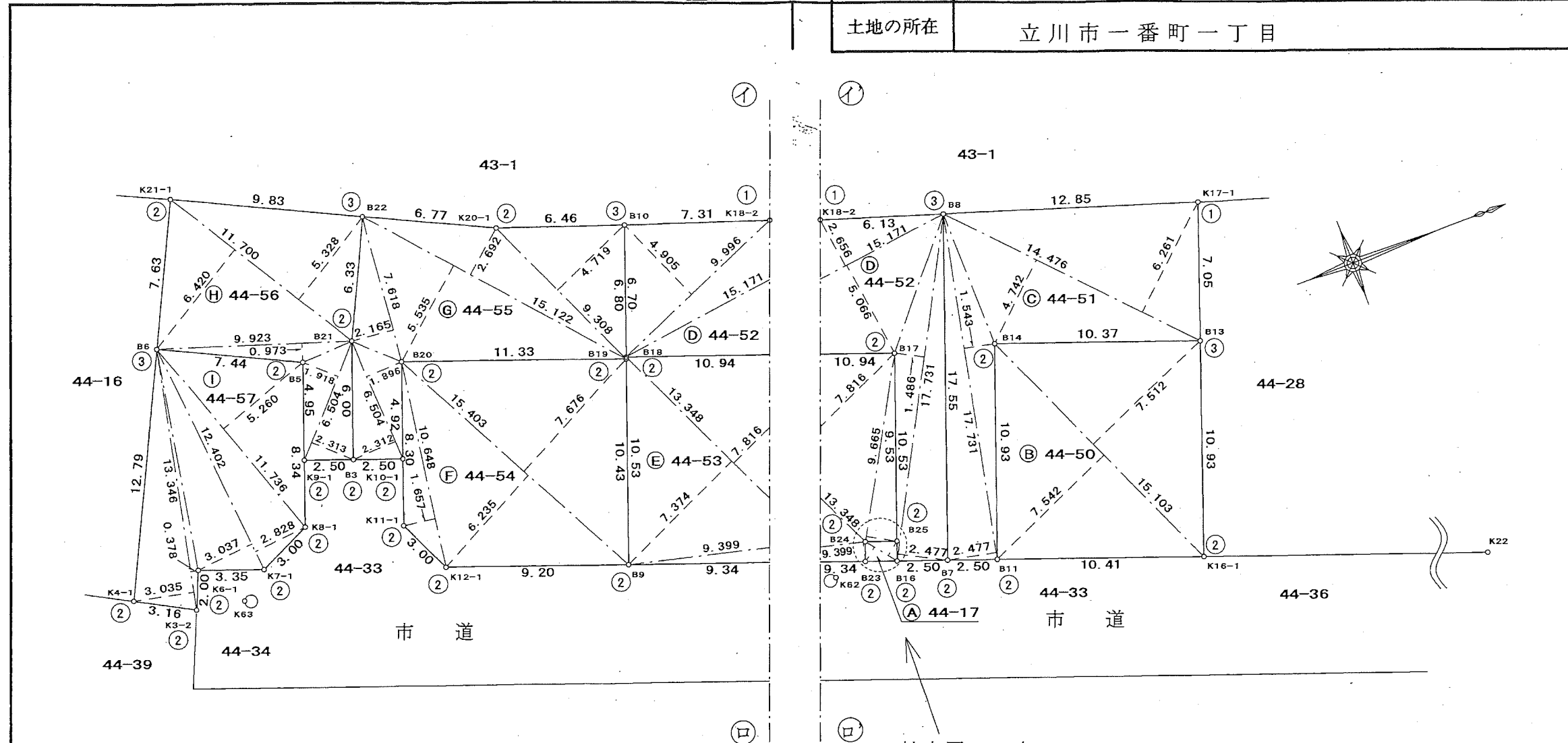
禁無断複写複製

三井住友トラスト不動産株式会社 立川センター

213H2300-20181116122155



地番 44-17, -50, -57 地積測量図 1/2  
 土地の所在 立川市一番町一丁目



筆界	境界標の種類
①	石杭 (御影石)
②	コンクリート杭
③	金属標
④	鉄

429402  
 測地系 任意座標系  
 測量年月日 平成19年 6月 9日

平成十九年六月廿八日

作成者 立川市柴崎町5丁目17番 武本孝史  
 土地家屋調査士 平成19年 6月 20日作成

申請人 東京都立川市錦町6丁目11番25号 株式会社 裕 企画  
 代表取締役 矢澤 信  
 (東京土地家屋調査士会 用紙)



縮尺 1/250



地積測量図 算表 2/2

地番(前) 44-17, -50, -57

土地の所在 立川市一番町一丁目

Table for land parcel 44-54 with columns for point, X, Y, and area.

Table for land parcel 44-17 with columns for point, X, Y, and area.

Table for land parcel 44-54 with columns for symbol, bottom edge, height, and area.

Table for land parcel 44-17 with columns for symbol, bottom edge, height, and area.

Table for land parcel 44-55 with columns for point, X, Y, and area.

Table for land parcel 44-50 with columns for point, X, Y, and area.

Table for land parcel 44-55 with columns for symbol, bottom edge, height, and area.

Table for land parcel 44-50 with columns for symbol, bottom edge, height, and area.

Table for land parcel 44-56 with columns for point, X, Y, and area.

Table for land parcel 44-51 with columns for point, X, Y, and area.

Table for land parcel 44-56 with columns for symbol, bottom edge, height, and area.

Table for land parcel 44-51 with columns for symbol, bottom edge, height, and area.

Table for land parcel 44-57 with columns for point, X, Y, and area.

Table for land parcel 44-52 with columns for point, X, Y, and area.

Table for land parcel 44-57 with columns for symbol, bottom edge, height, and area.

Table for land parcel 44-52 with columns for symbol, bottom edge, height, and area.

Table for monument locations with columns for point, X coordinate, Y coordinate, and monument type.

Table for land parcel 44-53 with columns for point, X, Y, and area.

Table for land parcel 44-53 with columns for symbol, bottom edge, height, and area.

429403

Table with columns for measurement system and date.

作成者

土地家屋調査士

立川市柴崎町5丁目17番

武本孝史

19年 6月 20日作成

申請人

東京都立川市錦町6丁目11番25号 株式会社 裕企画 代表取締役 矢澤俊一



縮尺 1/

(東京土地家屋調査士会用紙)

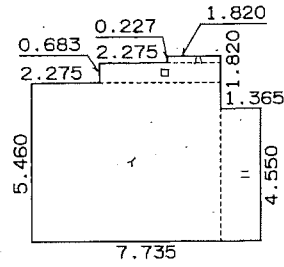
平成 拾九年六月 廿八日

各階平面図

建物図面  
各階平面図

家屋番号	44-57
建物の所在	立川市一番町一丁目44番地57

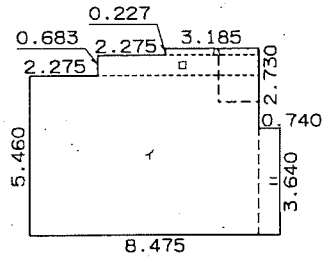
1階



求積表

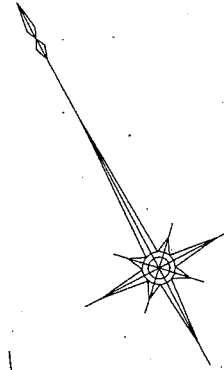
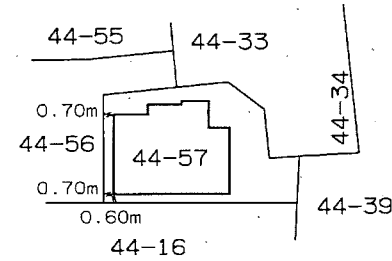
イ	6.370 X	5.460	=	34.780200
ロ	0.683 X	4.095	=	2.796885
ハ	0.227 X	1.820	=	0.413140
ニ	1.365 X	4.550	=	6.210750
計				44.200975
床面積				44.20 m <sup>2</sup>

2階



求積表

イ	7.735 X	5.460	=	42.233100
ロ	0.683 X	5.460	=	3.729180
ハ	0.227 X	3.185	=	0.722995
ニ	0.740 X	3.640	=	2.693600
計				49.378875
床面積				49.37 m <sup>2</sup>

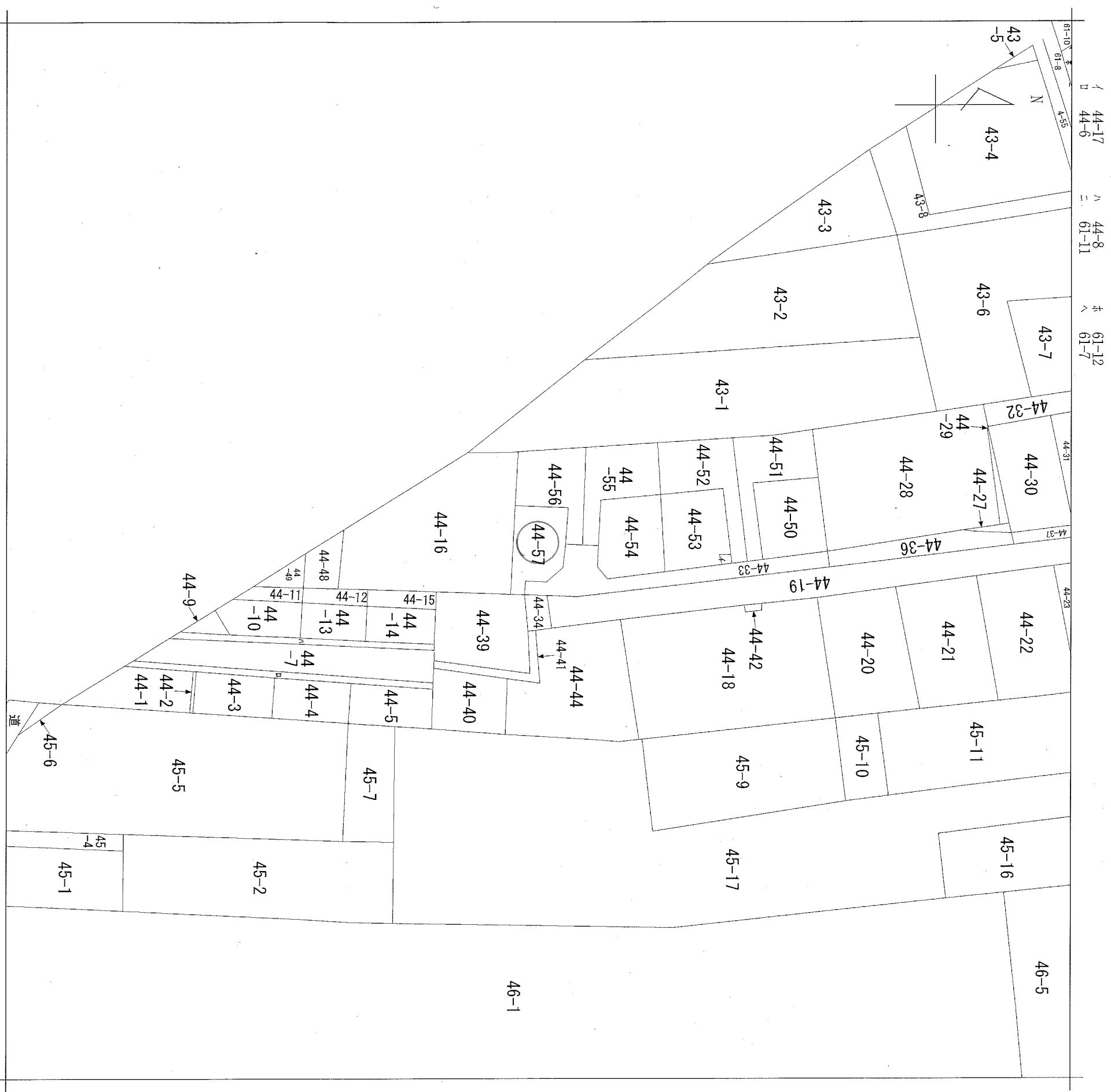


045529

作成者	東京都立川市柴崎町5丁目1番2号 土地調査士 武本孝史 平成20年4月16日作成	縮尺	1/250	申請人	鏡 大 樹	縮尺	1/500
-----	--	----	-------	-----	-------	----	-------

(東京土地家屋調査士会紙)

平成20年四月廿二日登記



請求部	所在	立川市一番町一丁目		地番	44番57		
出尺	1/600	精度	座標系 番号 は記号	分類	地図に準ずる図面	種類	旧土地台帳附属地図
作成年月日			付年月日 (原図)			補事項	