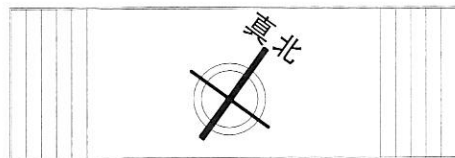


地名地番: 川口市鳩ヶ谷本町4丁目701番6
 住居表示: 川口市鳩ヶ谷本町4丁目12-

第一種低層(60-100) 22条区域 絶対高さ:10m
 準防火 日影規制:4-2.5h/1.5m

配置図 S=1:100

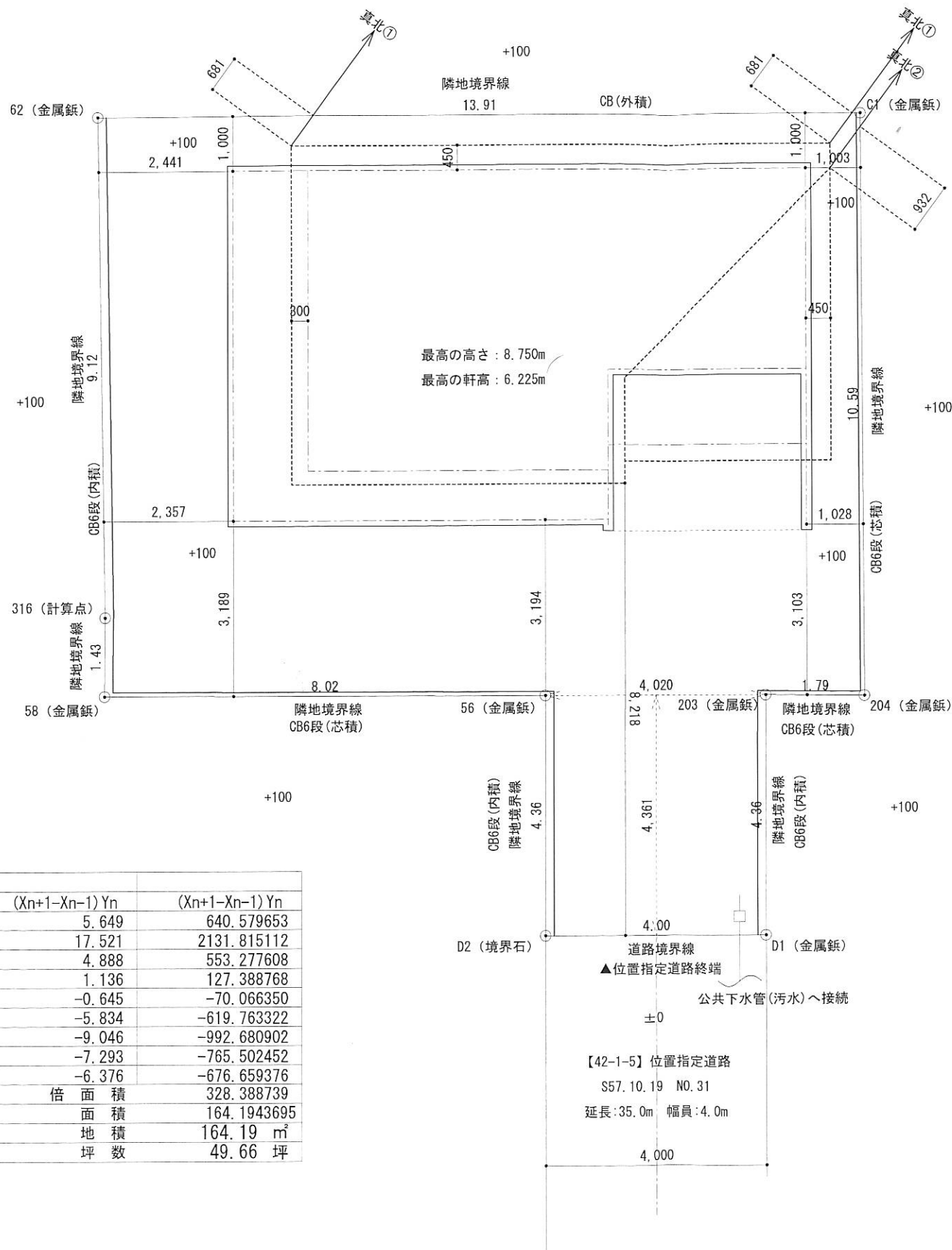


北側斜線制限:

- ①: $681 \times 1.25 + 5,000 = 5,851.25 > 5,667$
- ②: $932 \times 1.25 + 5,000 = 6,165 > 6,122$

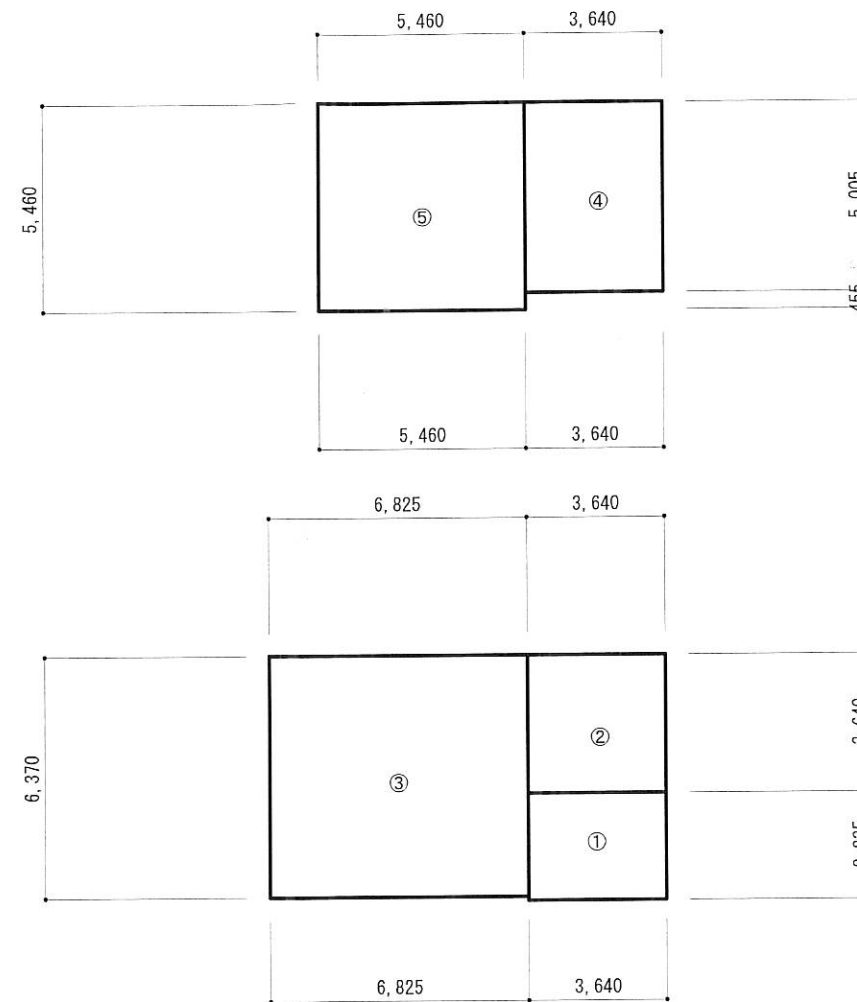
道路斜線制限: 省略する。

- ※記載以外の外構は設けない。
- ※道路に沿って門扉は設けない。
- ※CBH1,200超: 控壁@3.40m以下設置。
- ※コンクリートブロックは 令62条の8適合。
- ※外構は 令130条の12に適合。
- ※切土・盛土なし。



地番	701-6			
測点	Xn	Yn	(Xn+1-Xn-1) Yn	(Xn+1-Xn-1) Yn
62	113.397	79.198	5.649	640.579653
C1	121.672	90.377	17.521	2131.815112
204	113.191	96.719	4.888	553.277608
203	112.138	95.265	1.136	127.388768
D1	108.630	97.855	-0.645	-70.066350
D2	106.233	94.620	-5.834	-619.763322
56	109.737	92.021	-9.046	-992.680902
58	104.964	85.574	-7.293	-765.502452
316	106.126	87.728	-6.376	-676.659376
		倍面積	328.388739	
		面積	164.1943695	
		地積	164.19 m ²	
		坪数	49.66 坪	

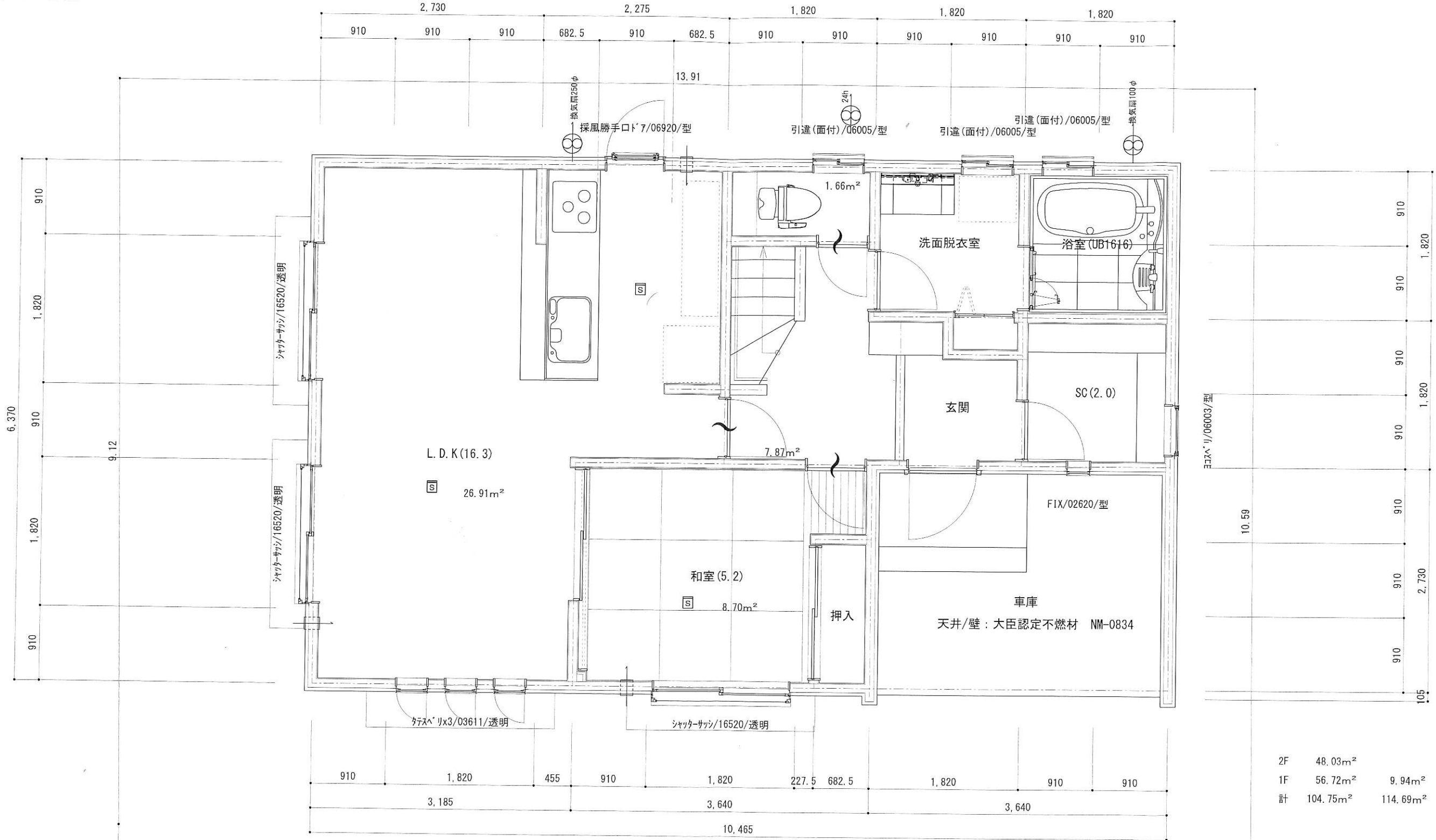
面積表 S=1:200



①	2,835 x 3,640	=	10,3194	10,32	1階床面積: S1
②	3,640 x 3,640	=	13,2496		①~③ 67.04 m ²
③	6,370 x 6,825	=	43,4753	56,72 67,04	車庫部分: ① 10.32 m ²
④	5,005 x 3,640	=	18,2182		住宅部分: ②~③ 56.72 m ²
⑤	5,460 x 5,460	=	29,8116	48,03	2階床面積: S2
				④~⑤ 48.03 m ²	
			67.04	115.07	
				104.75	
延床面積		容積対象面積		建築面積	
S1+S2	115.07 m ²	S1+S2-①	104.75 m ²	S1	67.04 m ²
			63.80 %		40.84 %

ES-Felidia	モジュール	耐火仕様対応	省令準耐火仕様	長期優良住宅認定申請	フラット35	柱・土台樹種	断熱工法	屋根材	積雪量	給湯器	床暖房	太陽光(建物)	太陽光(その他)	土台天端~2階床梁天端	2階床梁天端~3階床梁天端	3階床梁天端~小屋根天端	標準天井高(1階:2,400mm 2階:2,400mm)
	尺	無し	無し	無し	無し	WW	吹付断熱(屋根・壁)	コロニアル	30cm	エコキュート	有り	無し	無し	2,850mm	2,814mm	無し	天井高さはプランにより一部確保できない可能性があります。

[断熱区分5、6、7地域]



2F	48.03m ²	
1F	56.72m ²	9.94m ²
計	104.75m ²	114.69m ²

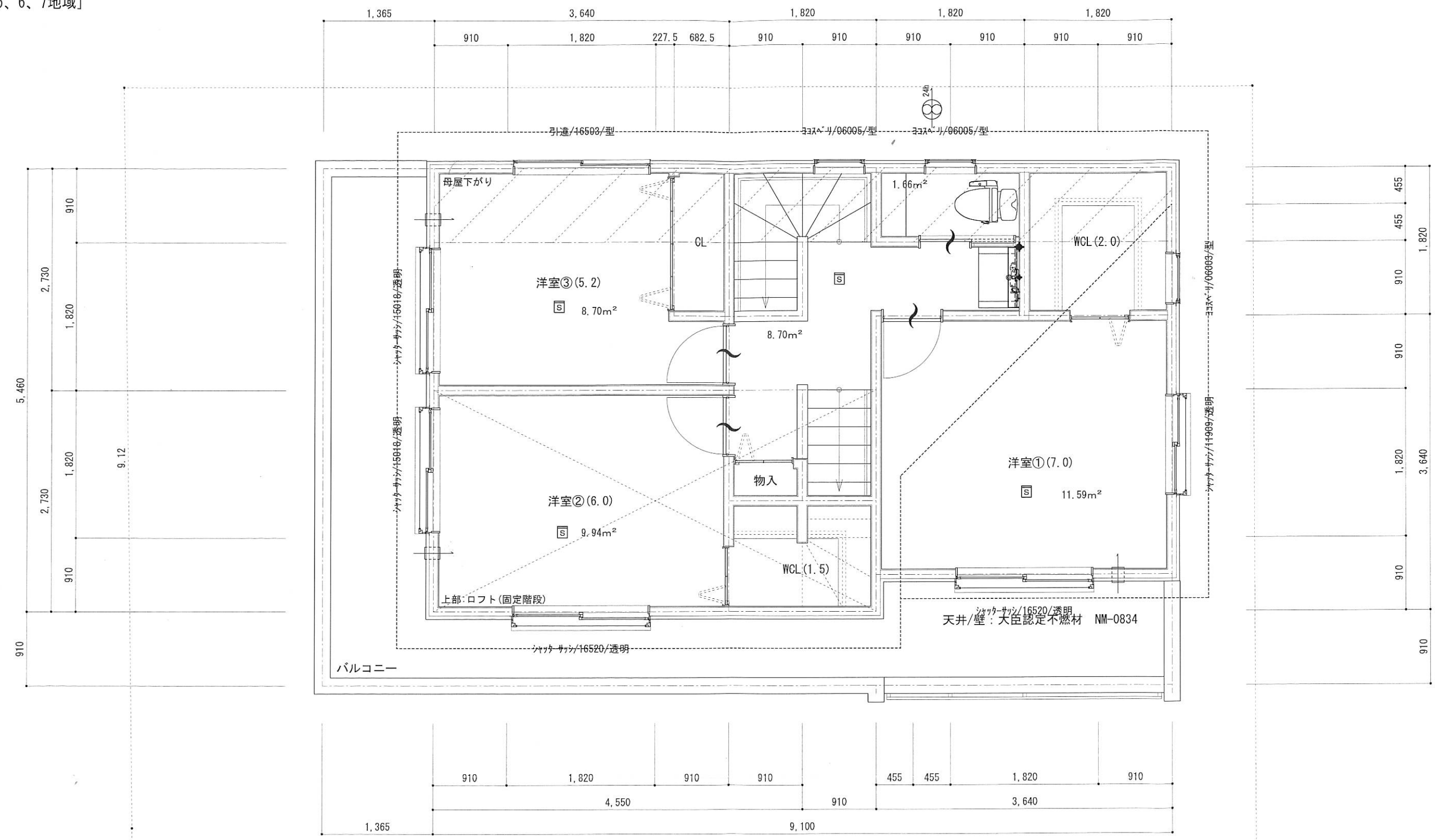
凡例	住宅用火災警報器	24h換気(第3種)	階段寸法(有効幅750)	火気使用室仕上
⊗ 1~2F通し柱 105 x 105	※設置位置 天井~壁から60cm以上の位置	⊗ ^{24h} 排気ファン100φSVC (FD)	1~2階(13段) 2~R階(13段)	壁 石膏ボード7)12.5mm下地
⊗ 管柱 105 x 105	壁 ~天井から15cm以上50cm以内の位置	⊗ 給気口 100φSVC (FD)	蹴上 219.26 mm 219.26 mm	天井 石膏ボード7)9.5mm下地
⊗ 管柱 105 x 105	※空気吹出口から1.50m以上離す。	〰 通気の確保される建具 7)10mm	踏面 227.50 mm 227.50 mm	準不燃ビニールクロス貼 (QM-9446)
				キッチンパネル(NM-1699)



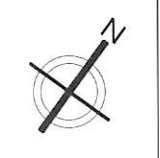
御施主様	作図	縮尺	工事名称	図面NO
印	営業	1/50	鳩ヶ谷本町4丁目分譲 新築工事	A-02
		日付	図面名称	
			1階平面図	

ES-Felidia	モジュール	耐火仕様対応	省令準耐火仕様	長期優良住宅認定申請	フラット35	柱・土台樹種	断熱工法	屋根材	積雪量	給湯器	床暖房	太陽光(建物)	太陽光(その他)	土台天端~2階床梁天端	2階床梁天端~3階床梁天端	3階床梁天端~小屋梁天端	標準天井高(1階:2,400mm 2階:2,400mm)
尺	無し	無し	無し	無し	無し	WW	吹付断熱(屋根・壁)	コロニアル	30cm	エコキュート	有り	無し	無し	2,850mm	2,814mm	無し	天井高さはプランにより一部確保できない可能性があります。

[断熱区分5、6、7地域]



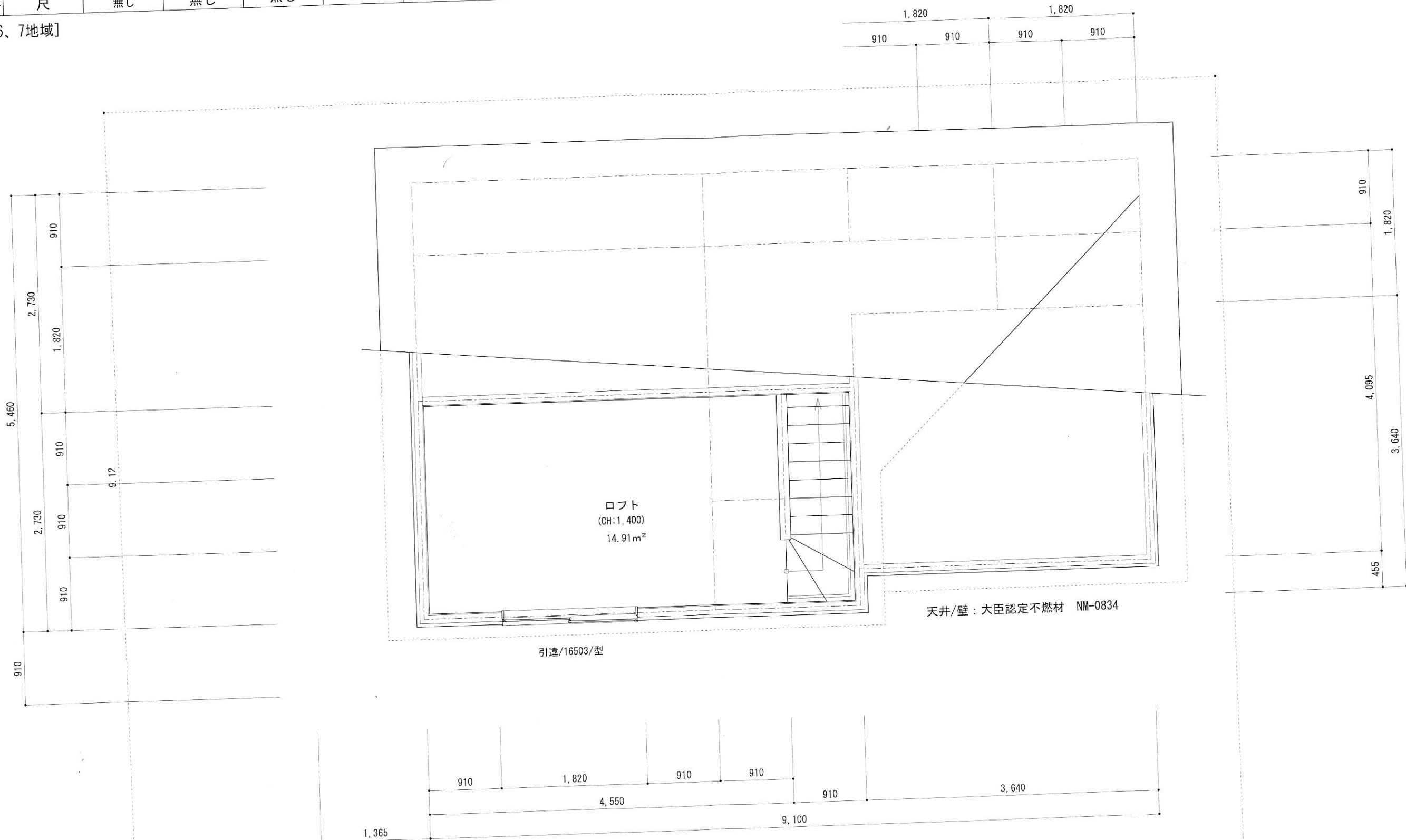
凡例	住宅用火災警報器	24h換気(第3種)	火気使用室仕上
⊗ 1~2F通し柱 105 x 105	※設置位置 天井~壁から60cm以上の位置	⊗ ^{24h} 排気ファン100φ SVC	壁 石膏ボード7)12.5mm下地
⊗ 2~3F通し柱 105 x 105	壁 ~天井から15cm以上50cm以内の位置	⊞ 給気口 100φ SVC	天井 石膏ボード7)9.5mm下地
⊠ 管柱 105 x 105	※空気吹出口から1.50m以上離す。	〰 通気の確保される建具 アンダーカット10mm	準不燃ビニールクロス貼 (QM-9446)
			キッチンパネル(NM-1699)



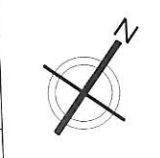
PI識別番号: W2022UD114863

ES-Felidia	モジュール	耐火仕様対応	省令準耐火仕様	長期優良住宅認定申請	フラット35	柱・土台樹種	断熱工法	屋根材	積雪量	給湯器	床暖房	太陽光(建物)	太陽光(その他)	土台天端~2階床梁天端	2階床梁天端~3階床梁天端	3階床梁天端~小屋根天端	標準天井高(1階:2,400mm 2階:2,400mm) 天井高さはプランにより一部確保できない可能性があります。
	尺	無し	無し	無し	無し	WW	吹付断熱(屋根・壁)	コロニアル	30cm	エコキュート	有り	無し	無し	2,850mm	2,814mm	無し	

[断熱区分5、6、7地域]



凡例	住宅用火災警報器	24h換気(第3種)		
☒ 1~2F通し柱 105 x 105	※設置位置 天井~壁から60cm以上の位置	⊗ ^{24h} 排気ファン100φ SVC (FD)		
☒ 2~3F通し柱 105 x 105	壁 ~天井から15cm以上50cm以内の位置	☒ 給気口 100φ SVC (FD)		
☒ 管柱 105 x 105	※空気吹出口から1.50m以上離す。	〰 通気の確保される建具 7mm~カット10mm		



御施主様	作図	縮尺	工事名称	図面NO
印	営業	日付	鳩ヶ谷本町4丁目分譲 新築工事	A-04
			ロフト階平面図	

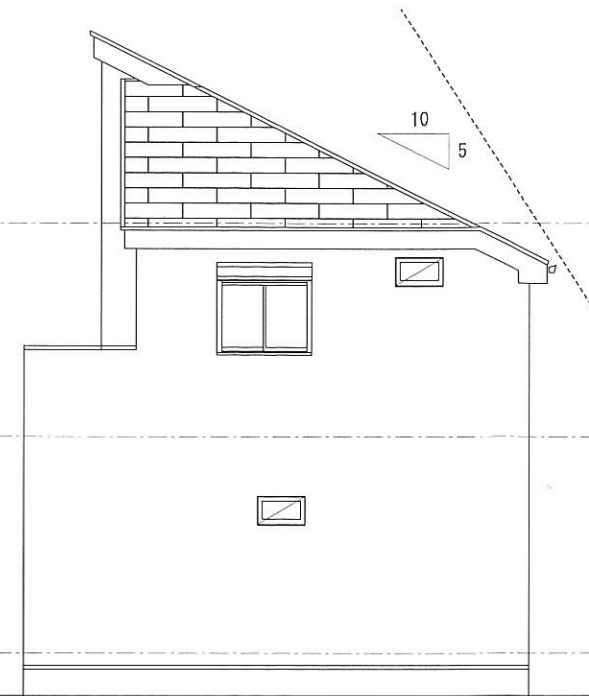
ES-Felidia

▼ 最高の高さ
2.525
▼ 最高の軒高
2.814
▼ 2FL
6.225
▼ 1FL
2.850
▼ 設計GL
561
▲ 平均GL



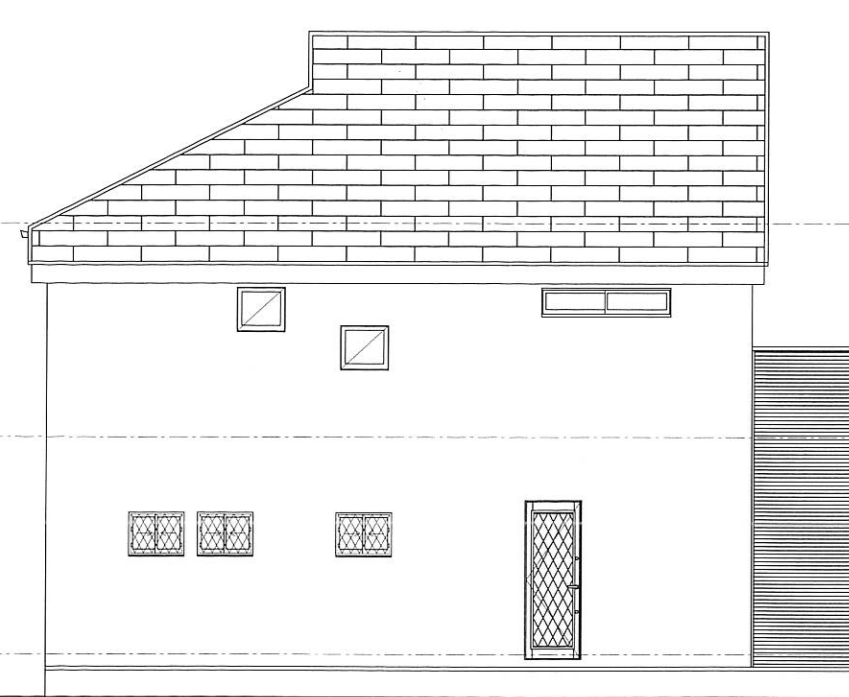
南立面図

▼ 最高の高さ
2.525
▼ 最高の軒高
105
▲ 胴差天端
36
▼ 設計GL
105
▲ 平均GL
400
125



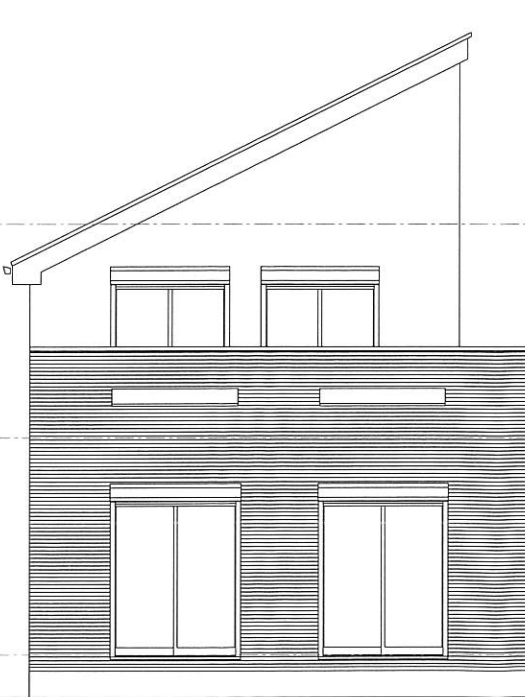
東立面図

▼ 最高の高さ
2.525
▼ 最高の軒高
2.814
▼ 2FL
6.225
▼ 1FL
2.850
▼ 設計GL
561
▲ 平均GL

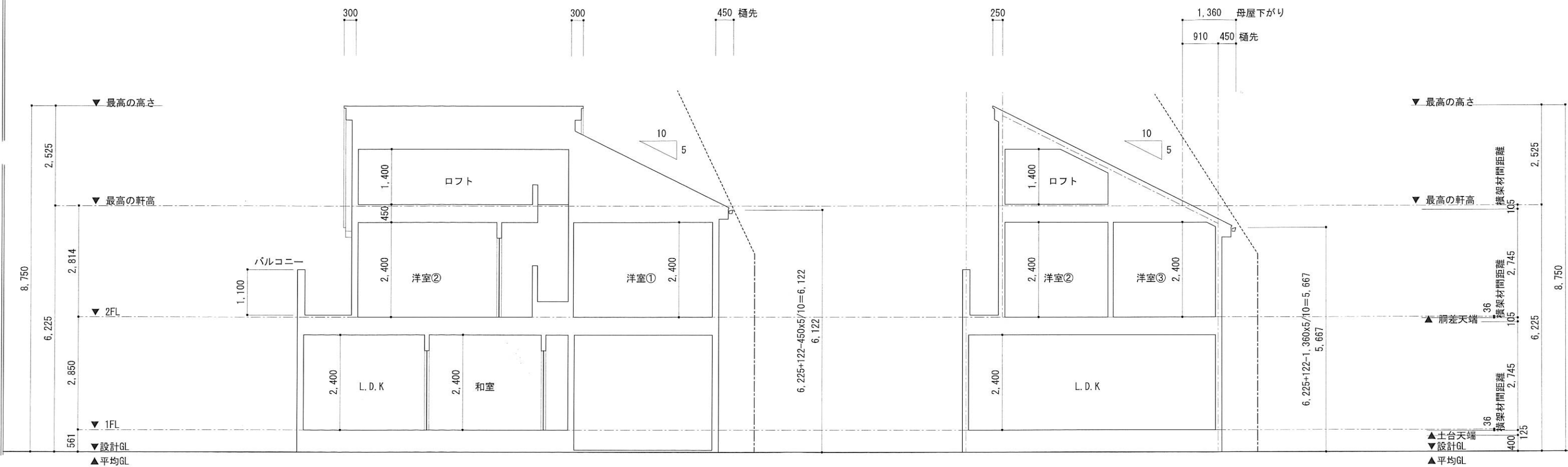


北立面図

▼ 最高の高さ
2.525
▼ 最高の軒高
105
▲ 胴差天端
36
▼ 設計GL
105
▲ 平均GL
400
125



西立面図



Y-Y断面図

X-X断面図

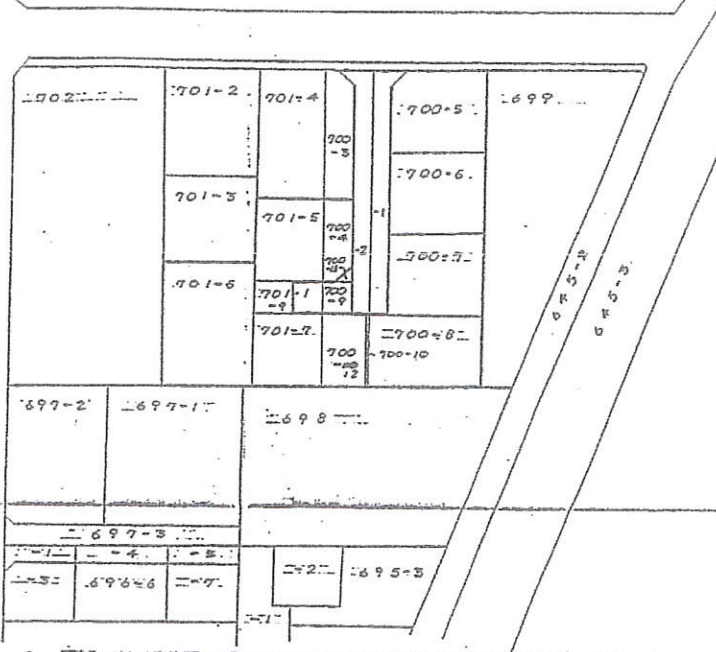
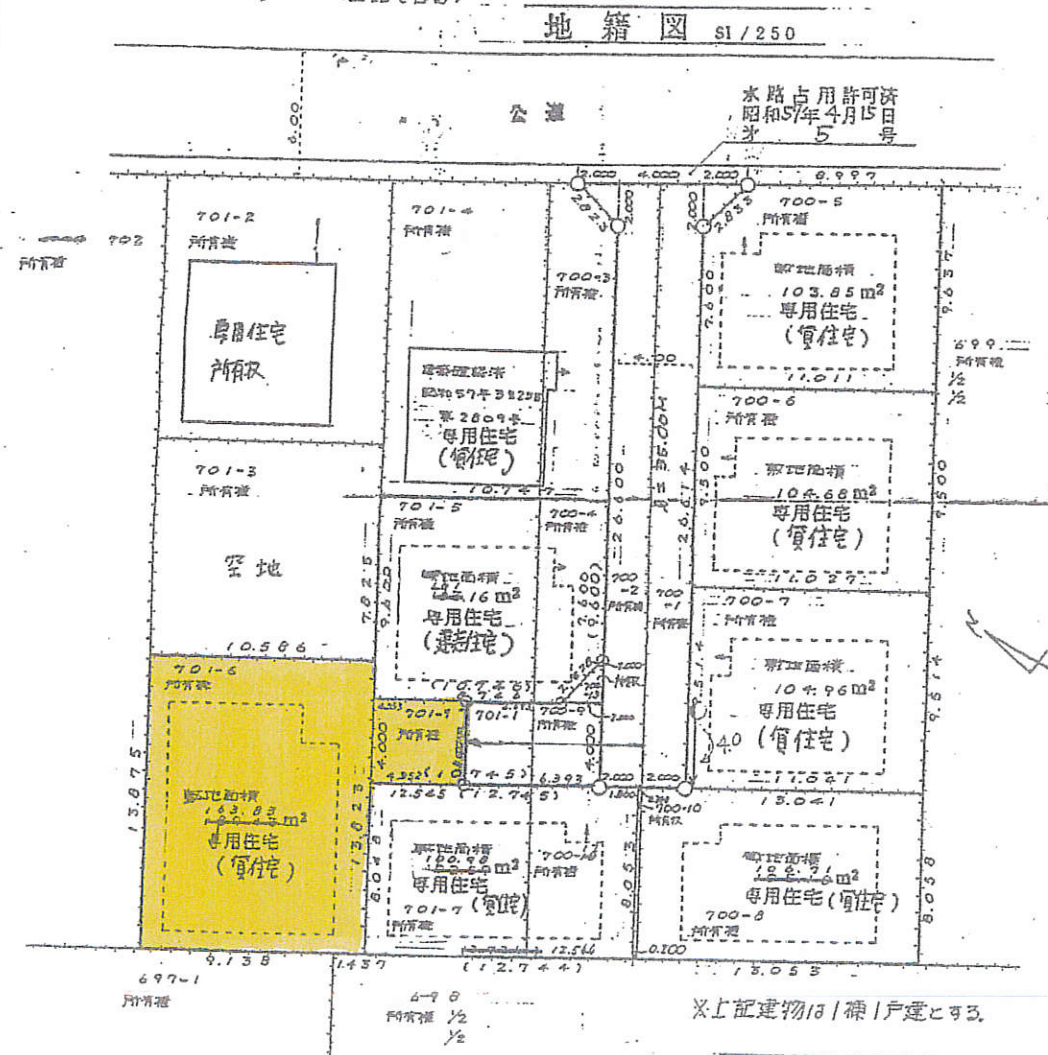
No. 49

15

地名地番	鳩ヶ谷市本町4丁目100-1,-2,-9,-13 701-1	告示年月日	指定年月日	57.10.19
道路の幅員、延長	幅員 4.000 延長 36.000 転回広場(数)	番号	第 号	番号 第 31 号
指定を受けた者の住所指名				

3、利用宅地総面積 932.19 平方メートル (道路を含む)

公園等 S1/600

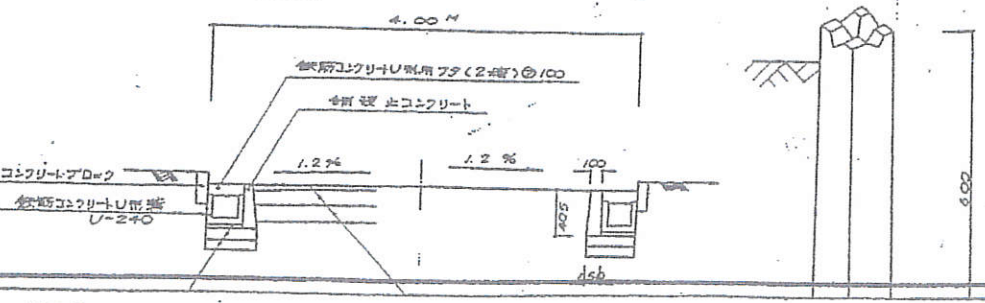


700-6	畑	104.1
700-7	畑	104.1
700-8	畑	105.1
700-9	畑	13.0
700-10	畑	1.1
701-1	畑	12.2
701-6	畑	14.6
701-7	畑	5.9
701-9	畑	17.1
700-3	畑	1.2
700-4	畑	2.9
701-4	畑	1
701-5	畑	1.7
(註) 701-5 不規則形状宅地 建築確認済書 昭和57年3月23日 第2809号の建物 1階 41.40㎡ 2階 40.576㎡		
700-12	畑	40.0
700-13	畑	2.0

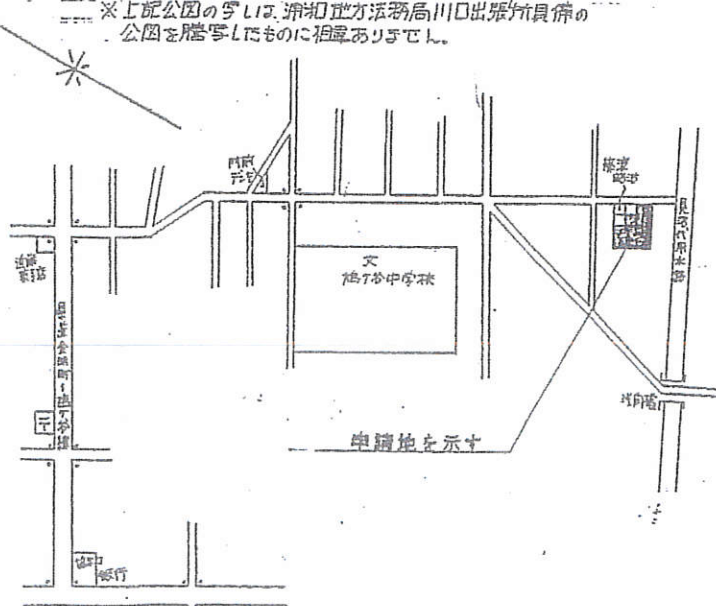
備考	
図面作製者住所・氏名	
測量者住所・氏名	

- (凡例)
- 位置
 - 道路位置の標識
 - (標識を記入のこと)
 - 主要出入口
 - 井戸
 - 生垣
 - 予定建築物 (用途を記入のこと)
 - 既存建築物 (用途を記入のこと)
 - 敷地境界
 - 地番境界
 - 市町村界

道路断面図 S 1/50



コンクリート S 1/10



申請地附近見取図

- (注意)
1. 承諾書の「権利別」欄には権者及び建築物又は工作物のこと。
 2. 図面中に、地番、権利別及申請の道路の幅員、延長及とすること。
 3. 付近見取図、地籍図、道路に高低さがある場合はその道幅及び自動車転回広場。