

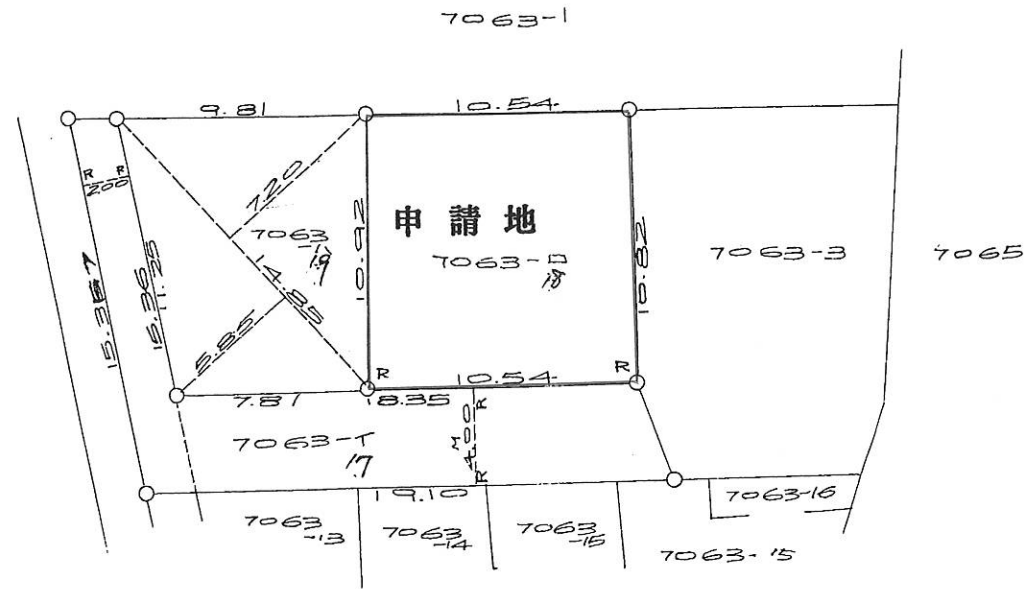
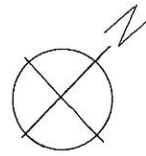
0210655

542.819

地積測量図

地番	7063-17 18, 19, -3
土地の所在	埼玉県足尾郡大字宗岡字下谷

志木市中宗岡1丁目



地番	計算式	面積 (㎡)
7063-1	$4.00 \times (18.38 + 19.16) \div 2$	74.90
17	$2.00 \times (15.37 + 15.33) \div 2$	30.73
18	$10.54 \times (10.92 + 10.82) \div 2$	114.56
19	$14.85 \times (7.20 + 5.85) \div 2$	96.89

昭和42年8月19日	作製年月日
作製者	
埼玉県足尾郡大字宗岡1丁目 土地家屋調査士 須田安茂 申請人	
須田安茂	
須田	

縮尺	1/300M
----	--------

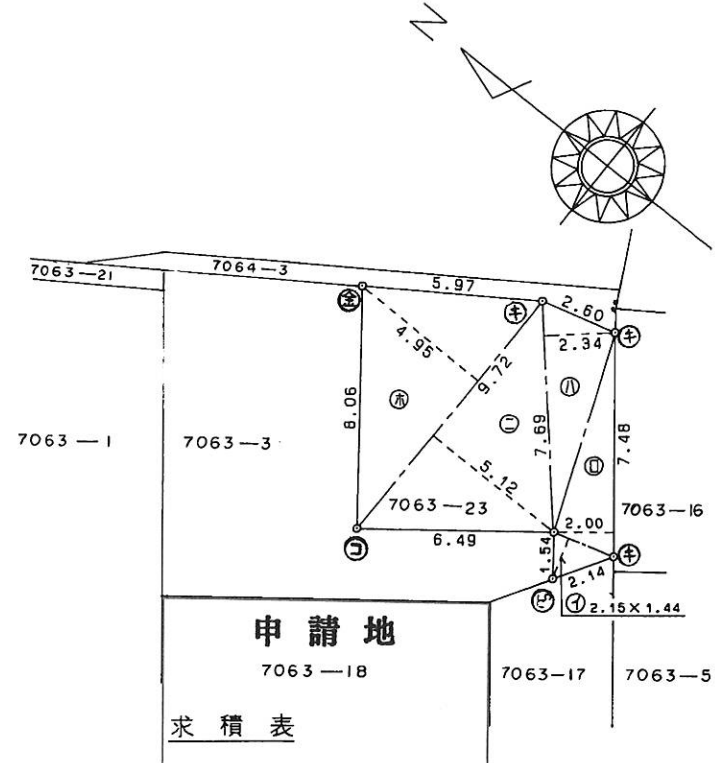
(埼玉土地家屋調査士会 用紙)

0210658



4-3-2-28

地番	7063番地23	地積測量図
土地の所在	志木市中宗岡一丁目	



申請地
7063-18
求積表

地番	7063-23		
符号	底辺	高さ	倍面積
イ	2.15	1.44	3.0960
ロ	7.48	2.00	14.9600
ハ	7.69	2.34	17.9946
ニ	9.72	5.12	49.7664
ホ	9.72	4.95	48.1140
		合計	133.9310
		面積	66.96550
		地積	66.96 m ²

地番	7063-3	
公簿	合計面積	残地
146.92	66.9655000	79.9545000
	地積	79.95 m ²

凡例	記号	境界標の種類別	記号	境界標の種類別	記号	境界標の種類別
	㊦	石杭	㊧	プラスチック杭		
	㊨	コンクリート杭	㊩	金属杭		
	㊪	金属釘	㊫	刻印		

作製者 新座市野火止一丁目2番地
土地家屋調査士 中原 宇左 吉 (平成3年2月10日作製)

(埼玉土地家屋調査士会会紙)

申請人 水戸建設工業株式会社
代表取締役 出島 重雄
縮尺 1M / 250

0210648

地番 7059-1~7 地積測量区
土地の所在 志木市中宗岡一丁目



三斜求積表

地番 B 7059-2			
NO.	底辺	高さ	倍面積
	35.342	7.603	268.705226
	35.342	15.033	531.296286
		倍面積	800.001512
		面積	400.0007560
		地積	400.00 m ²

地番 C 7059-3			
NO.	底辺	高さ	倍面積
	4.208	0.015	0.063120
	85.499	1.914	163.645086
	85.853	2.000	171.706000
		倍面積	335.414206
		面積	167.7071030
		地積	167.70 m ²

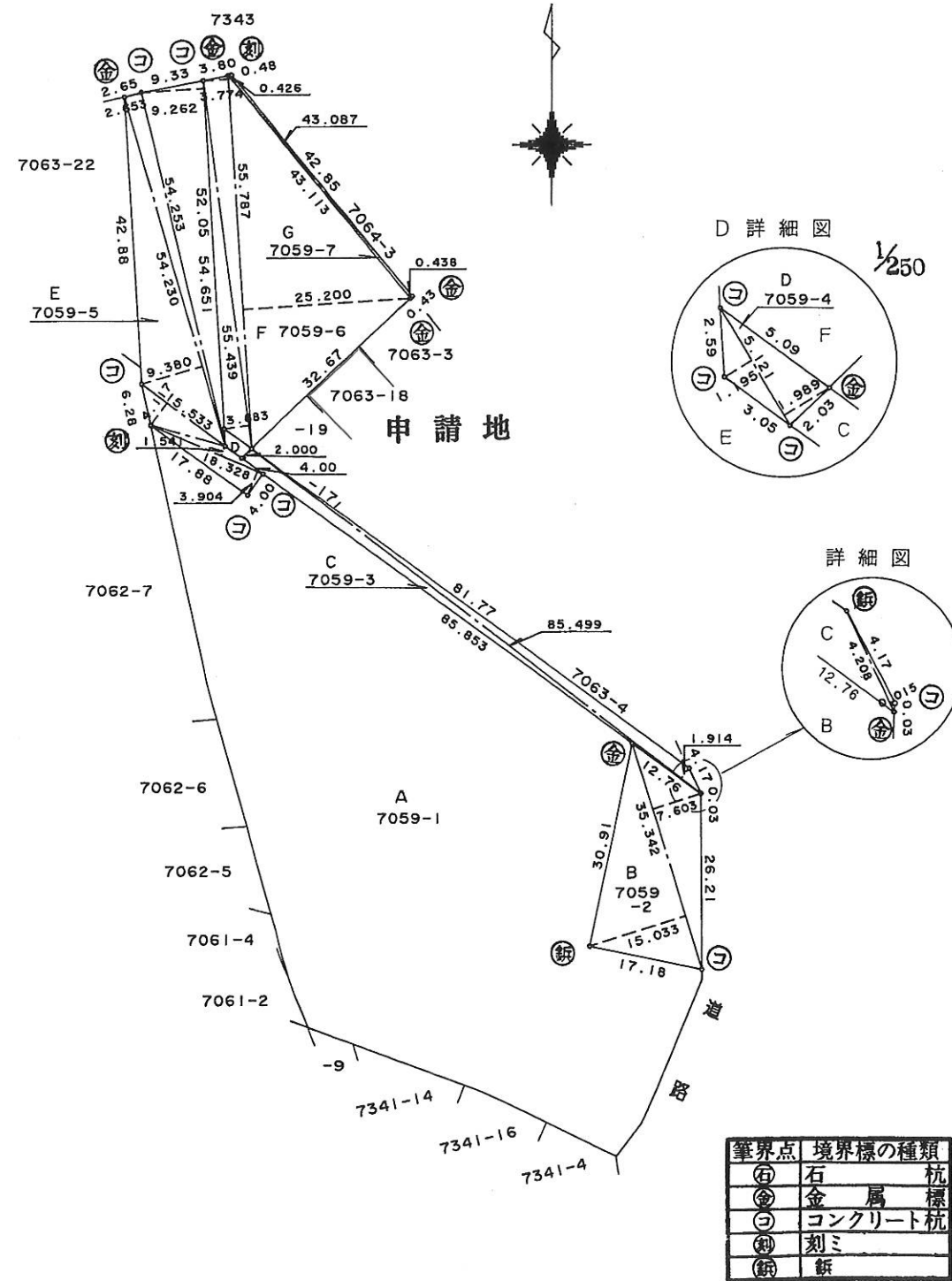
地番 D 7059-4			
NO.	底辺	高さ	倍面積
	5.121	1.989	10.185669
	5.121	1.195	6.119595
		倍面積	16.305264
		面積	8.1526320
		地積	8.15 m ²

地番 E 7059-5			
NO.	底辺	高さ	倍面積
	54.651	9.262	506.177562
	54.253	2.653	143.933209
	54.230	9.380	508.677400
	15.533	4.117	63.949361
	18.328	1.541	28.243448
	18.328	3.904	71.552512
		倍面積	1322.533492
		面積	661.2667460
		地積	661.26 m ²

地番 F 7059-6			
NO.	底辺	高さ	倍面積
	55.787	25.200	1405.832400
	55.787	3.774	210.540138
	55.439	3.683	204.181837
		倍面積	1820.554375
		面積	910.2771875
		地積	910.27 m ²

地番 G 7059-7			
NO.	底辺	高さ	倍面積
	43.087	0.426	18.355062
	43.113	0.438	18.883494
		倍面積	37.238556
		面積	18.6192780
		地積	18.61 m ²

地番 A 7059-1			
公簿	面積	地積	備註
	2166.0237025	4033.2362975	
		4033.23	



作製者 東京都板橋区板橋1丁目28番6号
土地家屋調査士 大森 猛 (平成10年 9月22日作製)

申請人 関口工業株式会社
代表取締役 関口清英

縮尺 1/1000

(長源納)