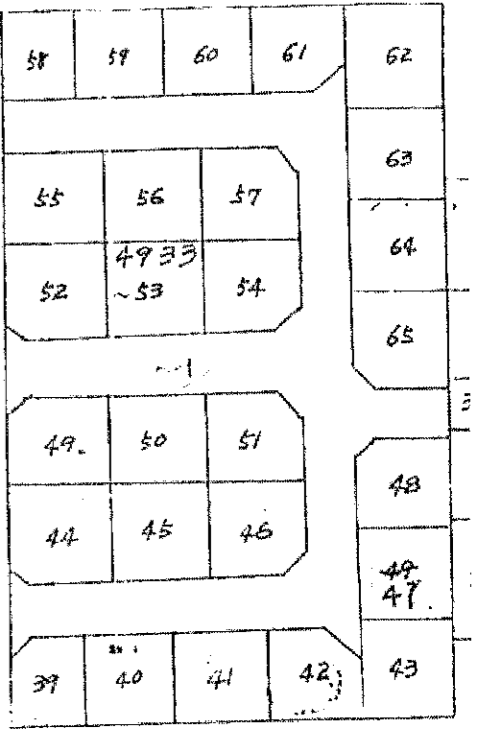
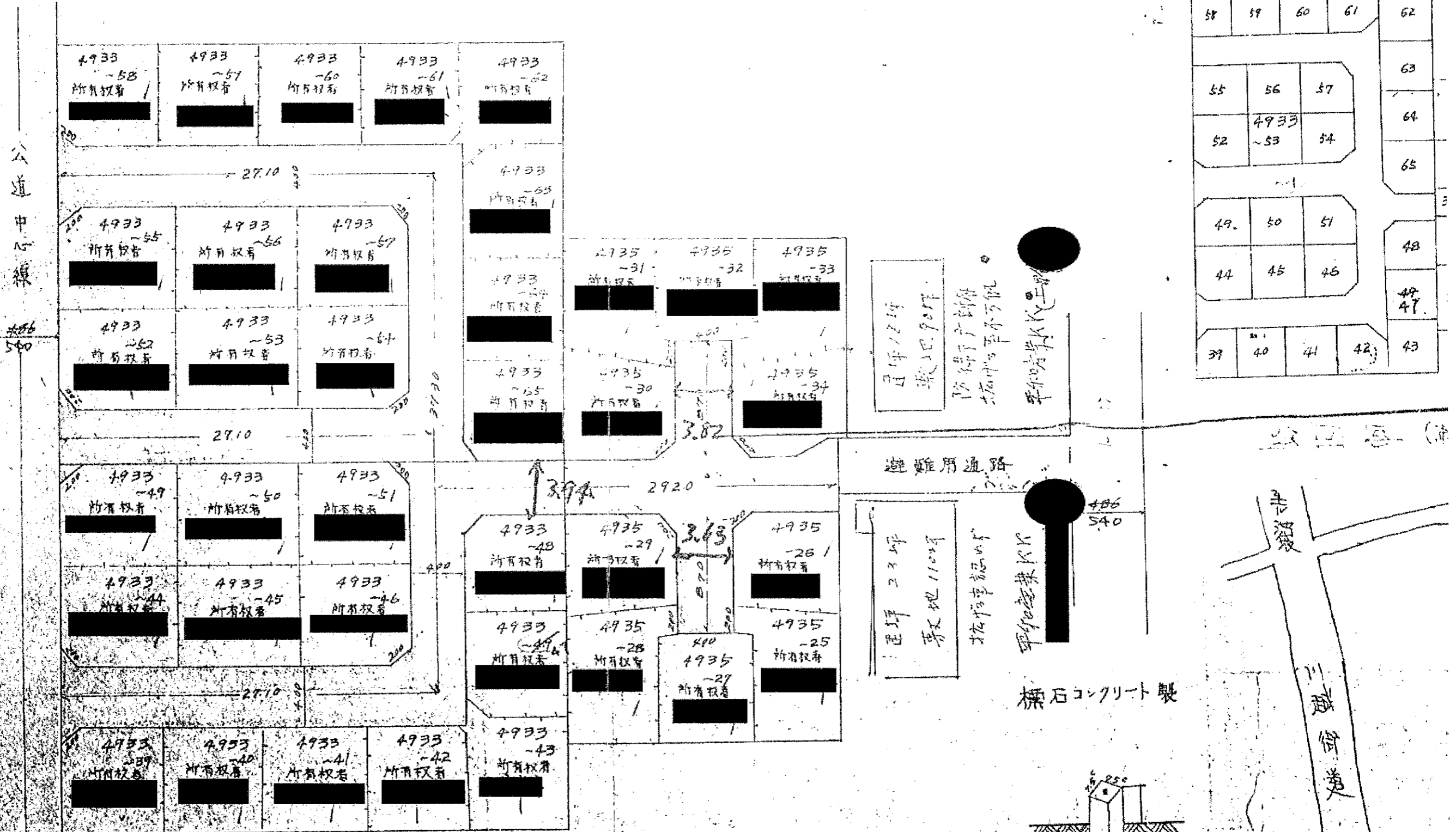


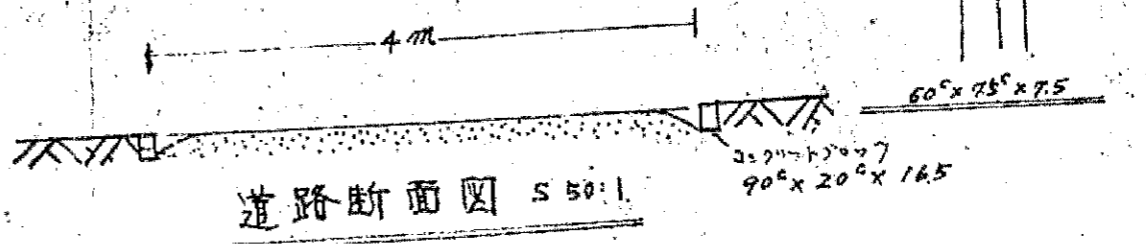
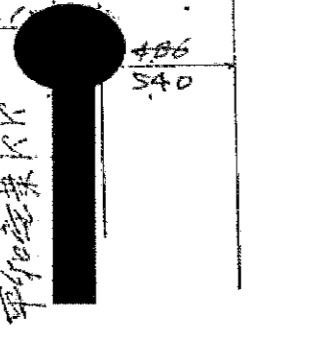
道路と交る土地の地名地番 北足立郡新座町大字片山 4933・4935
 幅員 4.00m 延長 165.20 m 自動車回転広場

構造図 1:2
 尺

22年5月27日第254号
 幅員 4.0m 延長 165.2m



避難用通路
 2坪 2.3坪
 敷地 110坪
 松竹車道
 甲種商業地区
 標石コンクリート製



建築基準法第42条第1項第五号道路についての協議の結果報告書

新座市長

令和2年 4月 9日

報告者 住所 東京都練馬区北町1丁目24番15号

有限会社横目測量設計
 氏名 代表取締役 横目 満
 TEL 03-5921-336

連絡先 画

新座市 栄 四丁目 4935番 30 先の道路
 は、昭和42年 5月 29日・第 254号・幅員 4.0 m・
 延長 165.2 mで、道路位置指定を受けておりますが、幅員・延長・すみ切り・その他【
 】が指定時と異なっております。

そこで、関係者と協議を行い、別添図のとおりとなりましたので報告し
 ます。

なお、関係者より異議の申立てがあった場合においては、再度協議を行う
 ことを確約いたします。

また、敷地等を譲渡する場合は譲受人に本同意事項を説明し、継承します。

【別添図】

建築物を建築（新築・増築等）する際に別添図のとおり改善します。

別添図のとおり現況を維持します。

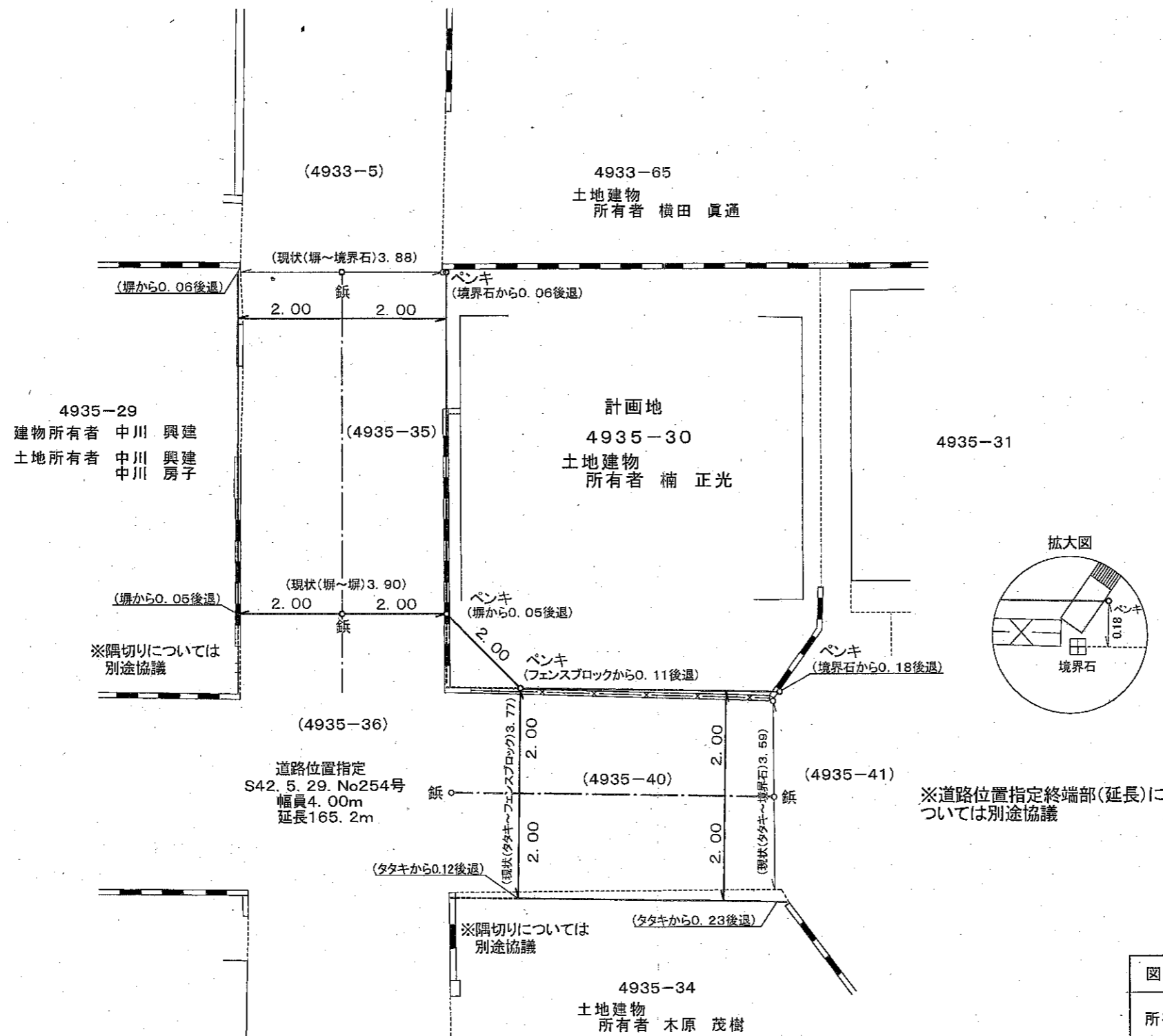
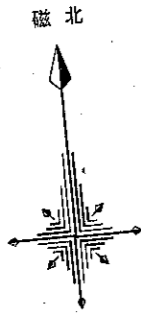
【承諾】

別添図の通り承諾します。

地名地番	住所 氏名	承諾年月日
栄四丁目 4935番 30		令和2年 4月 7日
栄四丁目 4935番 34		令和2年 4月 4日
栄四丁目 4935番 29		令和2年 4月 4日
栄四丁目 4933番 65		令和2年 4月 4日
	印	年 月 日
	印	年 月 日
	印	年 月 日
	印	年 月 日
	印	年 月 日

※住所・氏名欄及び承諾年月日は自筆とする。

当該報告書と別添図に同意者全員の割印をする。



※隅切りについては別途協議

※道路位置指定終端部(延長)については別途協議

※隅切りについては別途協議

—: 復元計画線

図面名	復元計画図	縮尺	1:100
所在・地番	新座市栄四丁目4935番30		
作成年月日	令和 2年 3月 25日		
作成者	東京都練馬区北町一丁目24番15号 有限会社 横目測量設計 代表取締役 横目 満 国土交通大臣登録 第(4)29729号 TEL 03-5921-3361		

4935-30
横目測量設計