

# 御見積書

株式会社ヤマダホームズ

御中

下記の通り御見積申し上げます。

御見積金額 : ¥578,100

見積番号 : 441462

作成日 2020年6月30日

マックス株式会社 東京支店



住環境機器営業部

営業担当 : 倉持

TEL : 03-3669-8123

FAX : 03-3669-8130

工事名 : 電気式床暖房システム  
 建物名 : 栄4丁目分譲 新築工事  
 支払条件 : 別途打合わせ  
 有効期限 : 発行後60日以内

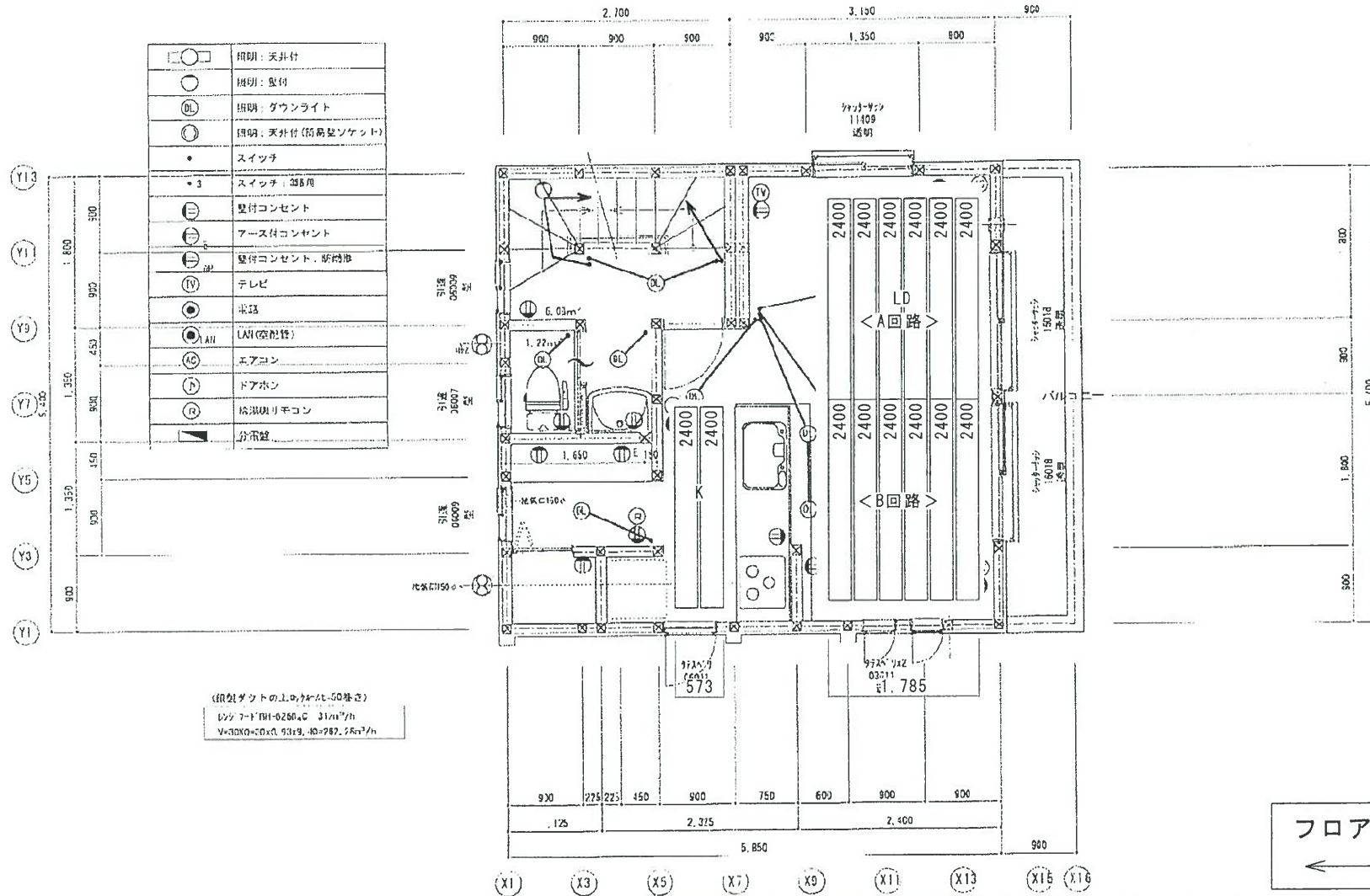
承認	担当
	

	商品名	品番	サイズ (mm)	仕様	電圧 (V)	数量	単価	金額	参考消費電力 [20℃時] (W)	最大電流 [0℃時突入] (A)
	<LD>									
A回路	PTC発熱シート	JH-F324(100)	2400	床下配線	100V	6	32,900	197,400	720	11.84
B回路	PTC発熱シート	JH-F324(100)	2400	床下配線	100V	6	32,900	197,400	720	11.84
	2面式コントローラ	JH-C230B	-	15A×2	-	1	65,000	65,000		
	<K>									
	PTC発熱シート	JH-F324(100)	2400	床下配線	100V	2	32,900	65,800	240	3.95
	1面式コントローラ	JH-C130B	-	15A×2	-	1	52,500	52,500		
		合計						578,100	1,680	27.6

備考

※上記価格には消費税は含まれておりません。  
 ※上記価格には設置工事費及び副資材は含まれておりません。  
 ※特注発熱シートは納期10日前後いただいております。  
 ※下地には断熱材(24K50mm相当以上)を施工してください。  
 ※床暖房の面積が設置スペースの60%(高気高断仕様の場合、それ以外は70%以上)以上ないと他の暖房との併用が必要となります。  
 ※標準仕様の床下配線タイプは電源線を合板下に出しますので、床下に配線スペースが必要となります。  
 ※コンクリート下地の場合は置き床構造が必要となります。また配線経路を設けるためパーティクルボードの上に12mm合板が必要となります。  
 ※仕上げ材がタイル、CF等になる場合は、発熱シートの上に耐水ベニア(9mm以上で仕上げ材の指示に従ってください)が必要となります。  
 ※遮音マットの上に直接床暖房シートを敷くことはできません。施工する場合には必ず遮音マットの上に下地合板を施工してください。

	照明：天井付
	照明：壁付
	照明：ダウンライト
	照明：天井付(筒筒型ソケット)
•	スイッチ
• 3	スイッチ：300角
	壁付コンセント
	アース付コンセント
	壁付コンセント・断絶形
	テレビ
	電話
	LAN(空配管)
	エアコン
	ドアホン
	給湯機リモコン
	分電盤



(銀製ダクトのL.P.容量は50巻さ)  
 1.27m<sup>2</sup>/h  
 V=3000×0.01×9319、40=287、2.6m<sup>2</sup>/h

※2階注意※  
 石膏ボードの上に合板5.5mm以上を固定してから  
 ホットメイトを施工してください。合板の厚み分床が高くなります。

『図面上の床暖房の敷き込み位置及び寸法は仕上材の  
 施工上、若干の変更が発生する可能性があります。』

フロア方向 (仮)  
 ← →

床暖房システム(PTC面状発熱体タイプ)回路別接続(配線接続例)

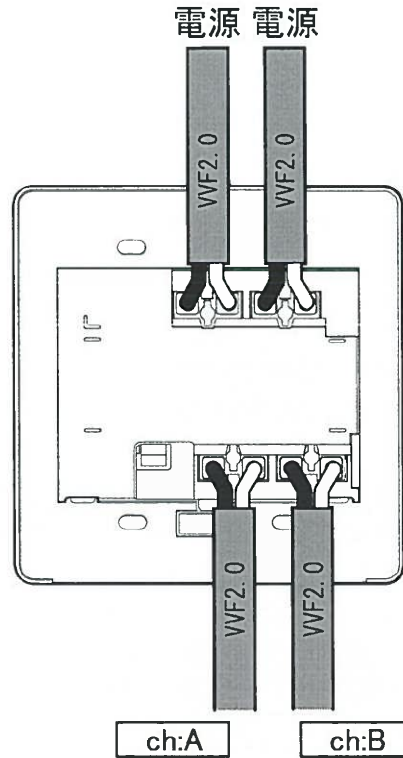
物件名: 栄4丁目分譲 新築工事

LD

コントローラ: JH-C230B

電圧: 100V

電源回路数: 2回路



A回路

ch:A	
JH-F324 (100)	6枚

11.8A

B回路

ch:B	
JH-F324 (100)	6枚

11.8A

備考

床暖房システム(PTC面状発熱体タイプ)回路別接続(配線接続例)

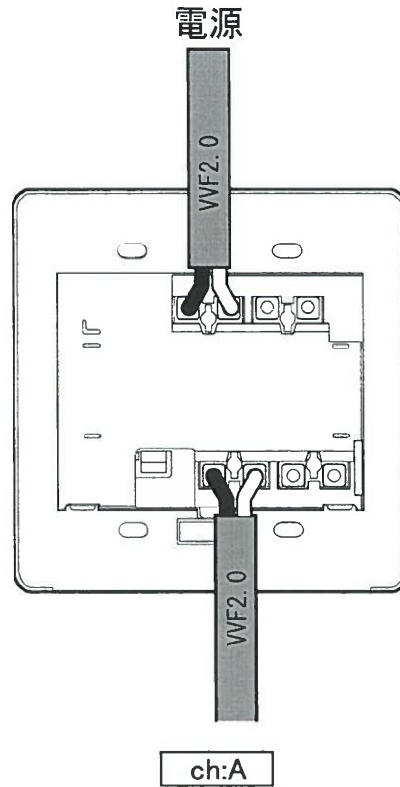
物件名: 栄4丁目分譲 新築工事

コントローラ: JH-C130B

K

電圧: 100V

電源回路数: 1回路



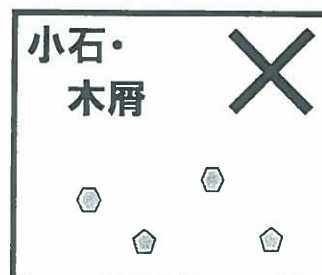
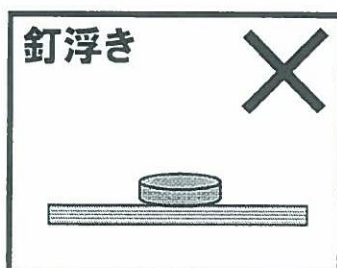
ch:A	
JH-F324 (100)	2枚

3.9A

備考

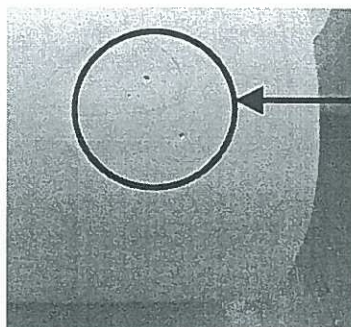
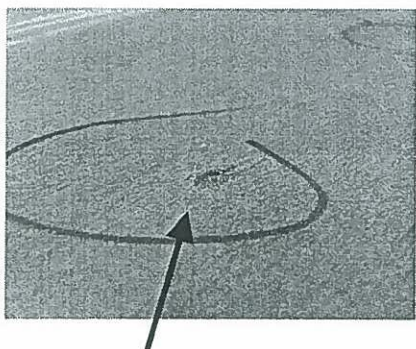
## マックス シート床暖房「ホットメイト」施工の注意点 必ず現場の施工担当者様にお伝え下さい！

### 1.床下地の突起物を念入りに除去して下さい。



注：特に連結釘の残ったワイヤー、刺さったままのステープル等  
により、床暖シートに小さな穴があくケースがあります。

絶縁不良となり、仕上材施工後に床材を剥がす必要が発生します。  
2～3 mmの突起であっても確実に潰し、シートを傷つける可能性  
がある物を除去してからシートを敷いて下さい。



シートに穴が開き  
ます。1～2mmの  
穴でも交換必要  
です！

NG例（ワイヤの残り） シートに穴が開く恐れがあります。

### 2. 釘・ステープル打ちは厳禁です。養生テープで固定。

3. 仕上材施工後、電気屋さんに床暖シートの絶縁チェックをして貰って下さい。  
引渡直前のチェックで判明して慌てるケースがあります。