

	照明：天井付
	照明：壁付
	照明：ダウンライト
	照明：天井付(簡易型ソケット)
	スイッチ
	スイッチ：3路用
	壁付コンセント
	アース付コンセント
	壁付コンセント：防雨形
	テレビ
	電話
	LAN(空配管)
	エアコンコンセント
	ドアホン
	給湯機リモコン
	分電盤

洋室② A:20.01㎡  
 (A/7) 2.86㎡  
 0.50x2.00x3.00=3.00㎡...OK  
 (A/20) 1.01㎡  
 1.60x2.00/2=1.60㎡...OK

洋室① A:10.60㎡  
 (A/7) 1.52㎡  
 0.36x1.50x2.30x3=3.72㎡...OK  
 (A/20) 0.53㎡  
 1.50x2.00/2=1.50㎡...OK

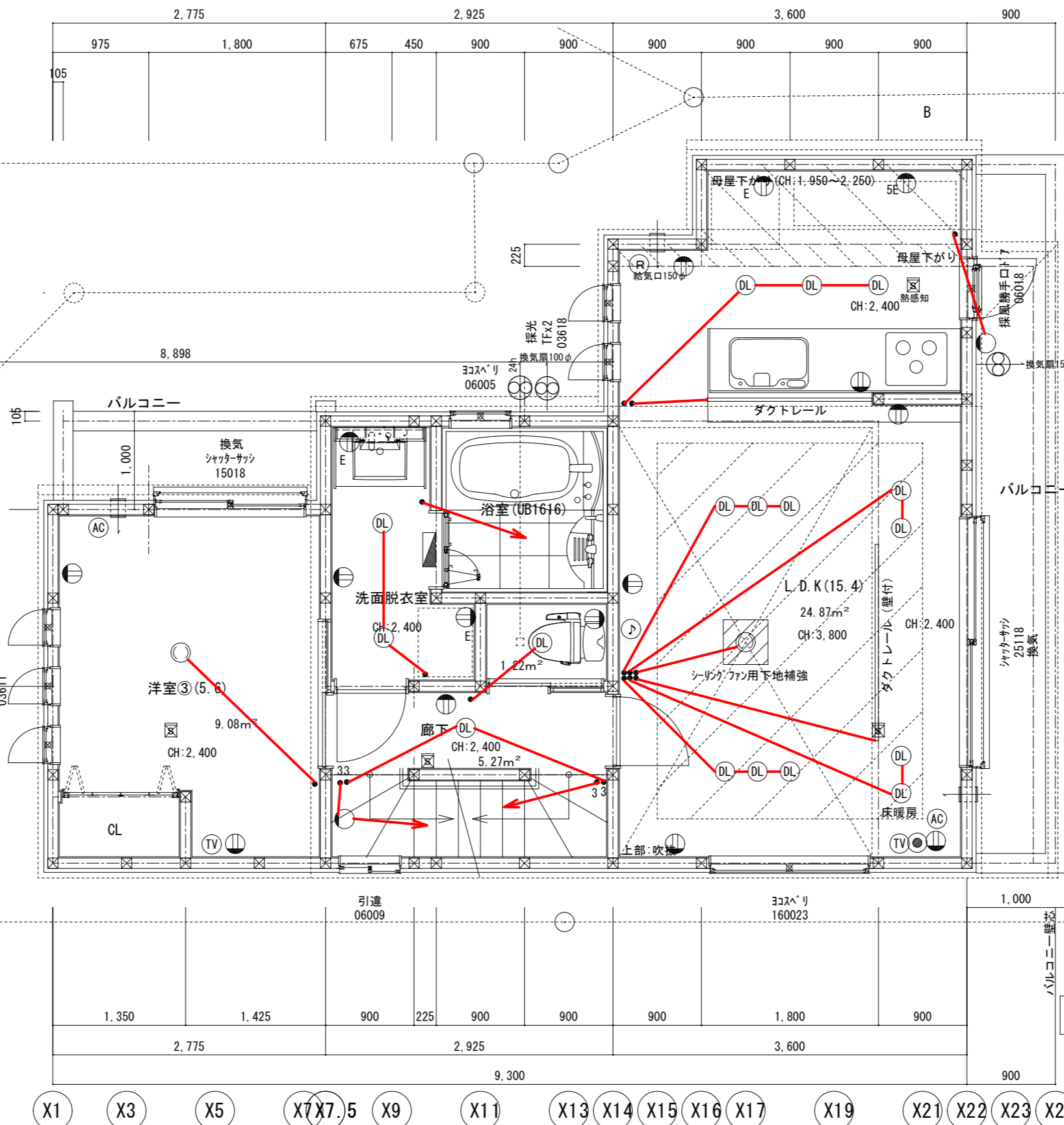
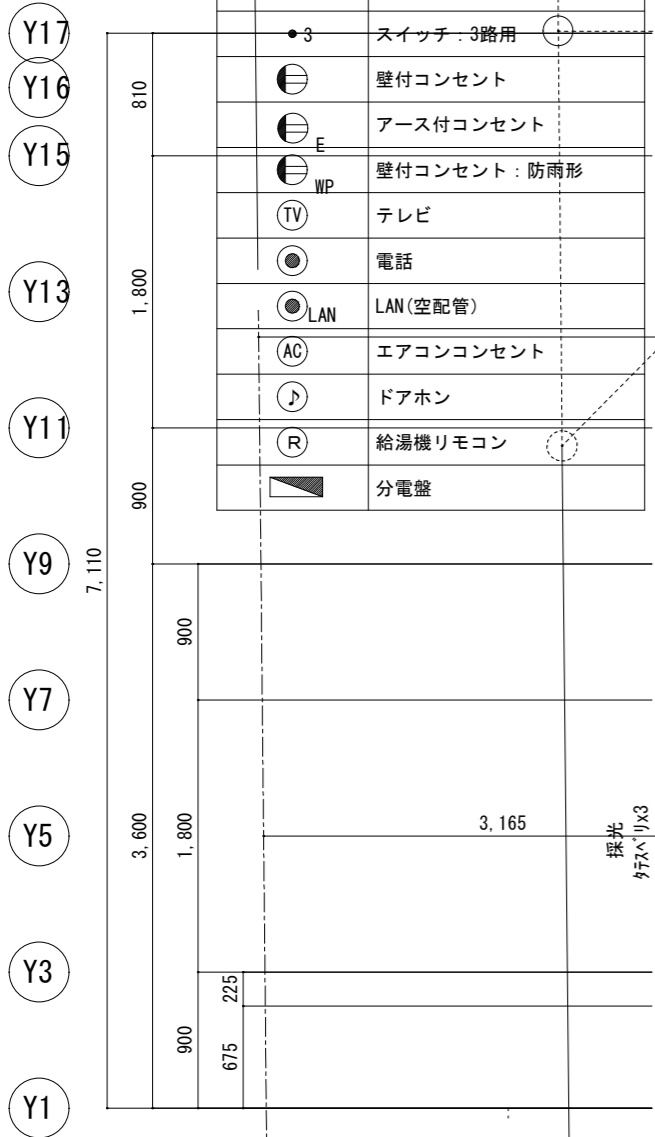
※給湯器は、隣地境界線から500離して設置すること

訂正図面作成日	
訂正日	R2. 5. 14.
訂正日	R . .
訂正日	R . .
訂正日	R . .

凡例	住宅用火災警報器	24h換気(第3種)	火気使用室仕上	防火設備 認定番号 ※外部建具は全て防火設備
1~2F通し柱 105 x 105	※設置位置 天井~壁から60cm以上の位置	24h 排気ファン100φ SVC (FD)	壁 石膏ボード7)12.5mm下地	告示第1401号第1の二(準不燃) 天井 強化石膏ボード7) 9.5mm下地
管柱 105 x 105	壁 ~天井から15cm以上50cm以内の位置	給気口 100φ SVC (FD)	準不燃ビニールクロス貼 (QM-9446)	準不燃ビニールクロス貼 (QM-9446)
管柱 105 x 105	※空気吹出口から1.50m以上離す。	通気の確保される建具 アンダーカット10mm	キッチンパネル(NM-1699)	FIX:EB-1887,-1888 ｸﾞﾗｽﾞﾞﾘ:EB-1897 引違(窓):EB-1923 ｽﾍﾞﾘﾀﾞﾝ:EB-1898 引違(ｼﾞｯﾀｰ):EB-1910 上下(面格子):EB-1949 引違(ｸﾞﾗｽﾞﾞﾘ):EB-1909 引違(面格子):EB-1924 ｽﾗｲﾄﾞｲﾝｸﾞﾄﾞｱ:EB-1385

	照明：天井付
	照明：壁付
	照明：ダウンライト
	照明：天井付(簡易型ソケット)
	スイッチ
	スイッチ：3路用
	壁付コンセント
	アース付コンセント
	壁付コンセント：防雨形
	テレビ
	電話
	LAN(空配管)
	エアコンコンセント
	ドアホン
	給湯機リモコン
	分電盤

L. D. K A: 24.87㎡  
 (A/7) 3.55㎡  
 0.36x1.8x3.00x2=3.88㎡...OK  
 (A/20) 1.24㎡  
 2.51x1.80/2=2.25㎡...OK



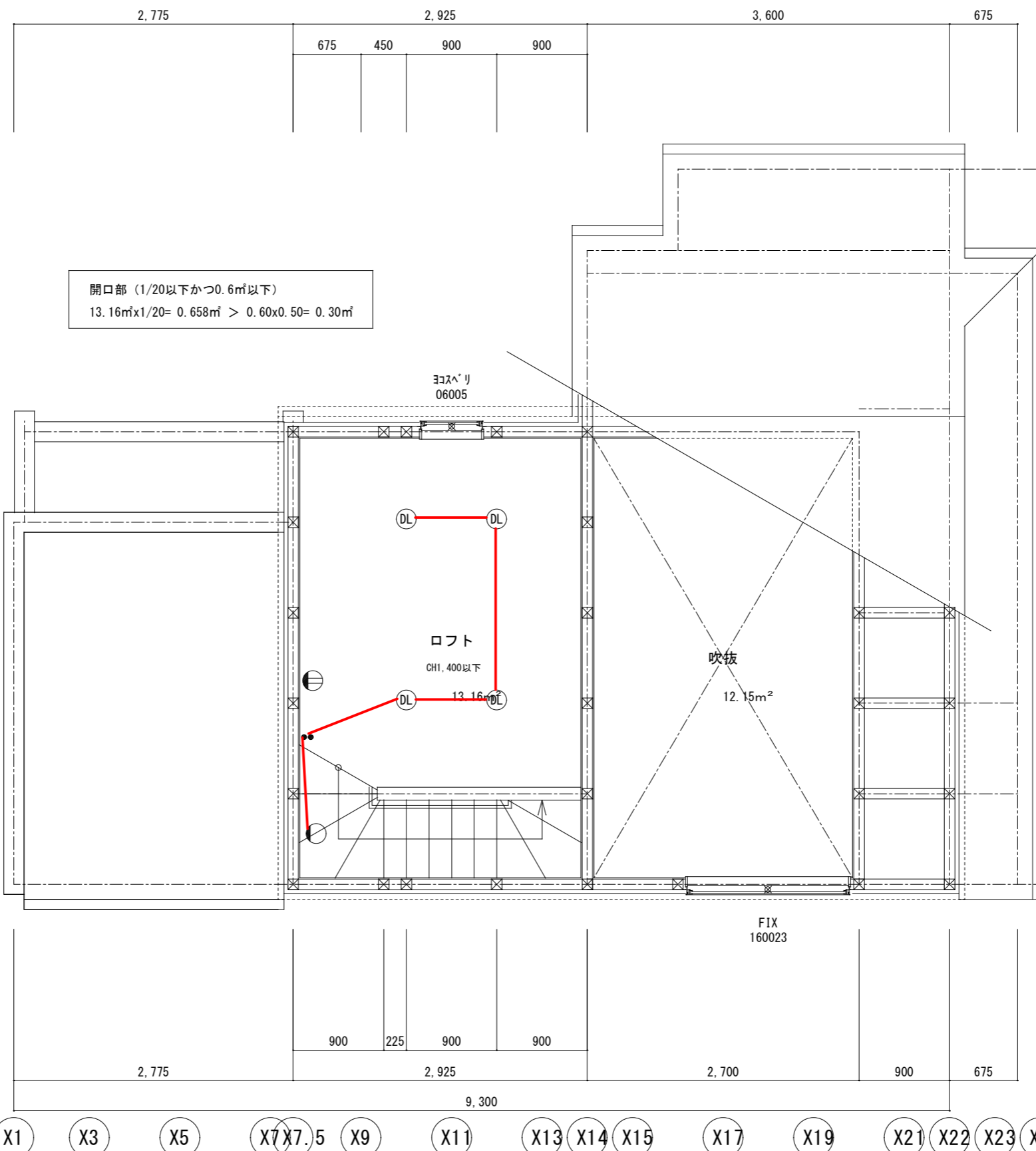
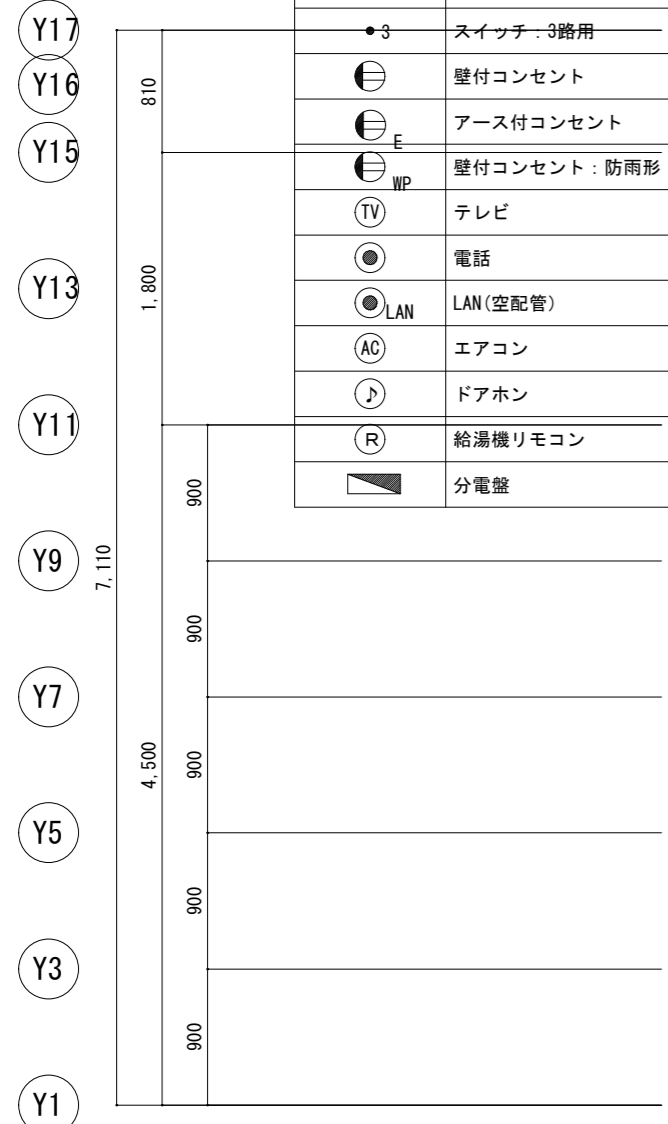
洋室③ A: 9.08㎡  
 (A/7) 1.29㎡  
 0.36x1.10x3.00x3=3.56㎡...OK  
 (A/20) 0.45㎡  
 1.50x1.80/2=1.35㎡...OK

(スパイラルダクトの上ロック=50巻き)  
 レンジフード BH-626B,c 312m³/h  
 V=30KQ=30x0.93x9.40=262.26m³/h

訂正図面作成日	
訂正日	R2. 5. 14.
訂正日	R . .
訂正日	R . .
訂正日	R . .

凡例	住宅用火災警報器	24h換気(第3種)	階段寸法(有効幅 750) 階段手摺設置	防火設備 認定番号 ※外部建具は全て防火設備
1~2F通し柱 105 x 105	※設置位置 天井~壁から60cm以上の位置	24h 排気ファン100φ SVC (FD)	1~2階(12段) 2~R階(12段)	FIX:EB-1887,-1888 ユニタリ:EB-1897 引違(窓):EB-1923
管柱 105 x 105	壁~天井から15cm以上50cm以内の位置	給気口 100φ SVC (FD)	(230mm以下) 蹴上 224.42 mm 224.42 mm	スベリダシ:EB-1898 引違(シャッター):EB-1910 上下(面格子):EB-1949
管柱 105 x 105	※空気吹出口から1.50m以上離す。	通気の確保される建具 アンダーカット10mm	(150mm以上) 踏面 225.00 mm 225.00 mm	引違(扉):EB-1909 引違(面格子):EB-1924 スライディングドア:EB-1385

○	照明：天井付
●	照明：壁付
DL	照明：ダウンライト
○	照明：天井付(簡易型ソケット)
•	スイッチ
•3	スイッチ：3路用
⊖	壁付コンセント
⊖E	アース付コンセント
⊖WP	壁付コンセント：防雨形
TV	テレビ
☎	電話
LAN	LAN(空配管)
AC	エアコン
♪	ドアホン
R	給湯機リモコン
■	分電盤



訂正図面作成日	
訂正日	R2. 5. 14.
訂正日	R . .
訂正日	R . .
訂正日	R . .

凡例	住宅用火災警報器	24h換気(第3種)	防火設備 認定番号 ※外部建具は全て防火設備
⊗ 1~2F通し柱 105 x 105	※設置位置 天井~壁から60cm以上の位置	⊗ <sup>24h</sup> 排気ファン100φ SVC (FD)	FIX:EB-1887, -1888 スペア:EB-1897 引違(窓):EB-1923
⊗ 管柱 105 x 105	壁 ~天井から15cm以上50cm以内の位置	⊗ 給気口 100φ SVC (FD)	スペア:EB-1898 引違(シャッター):EB-1910 上下(面格子):EB-1949
⊗ 管柱 105 x 105	※空気吹出口から1.50m以上離す。	〰 通気の確保される建具 アンダーカット10mm	引違(ガラス):EB-1909 引違(面格子):EB-1924 スライドドア:EB-1385

