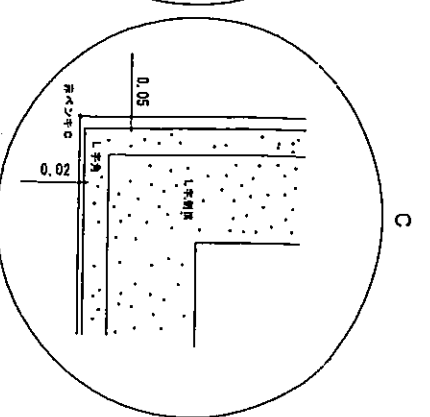
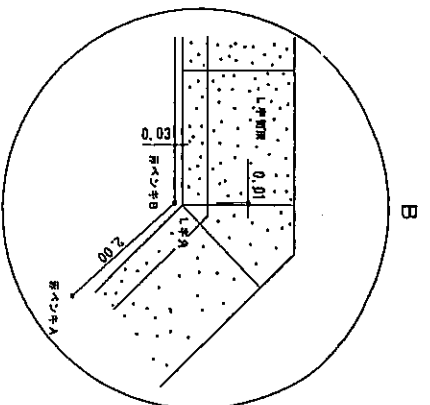
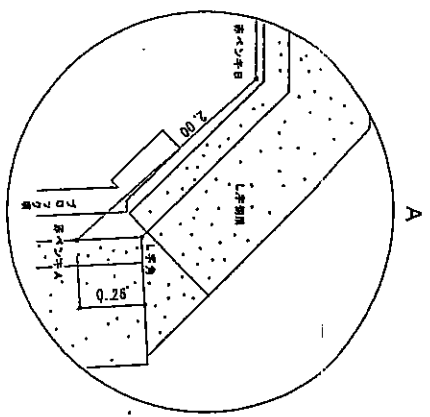
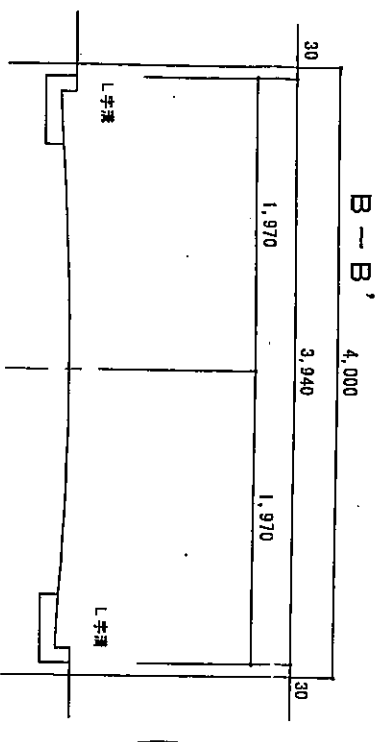
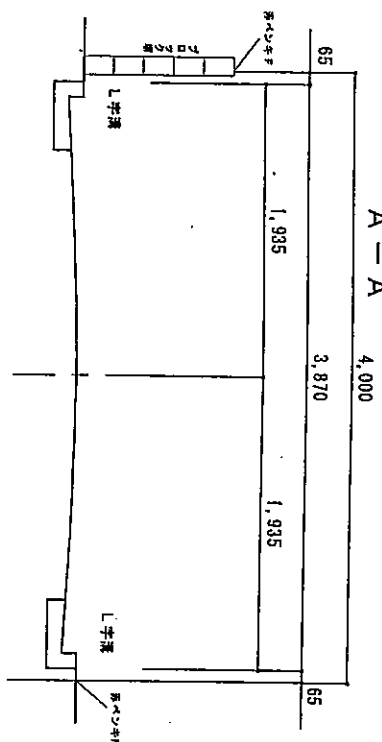
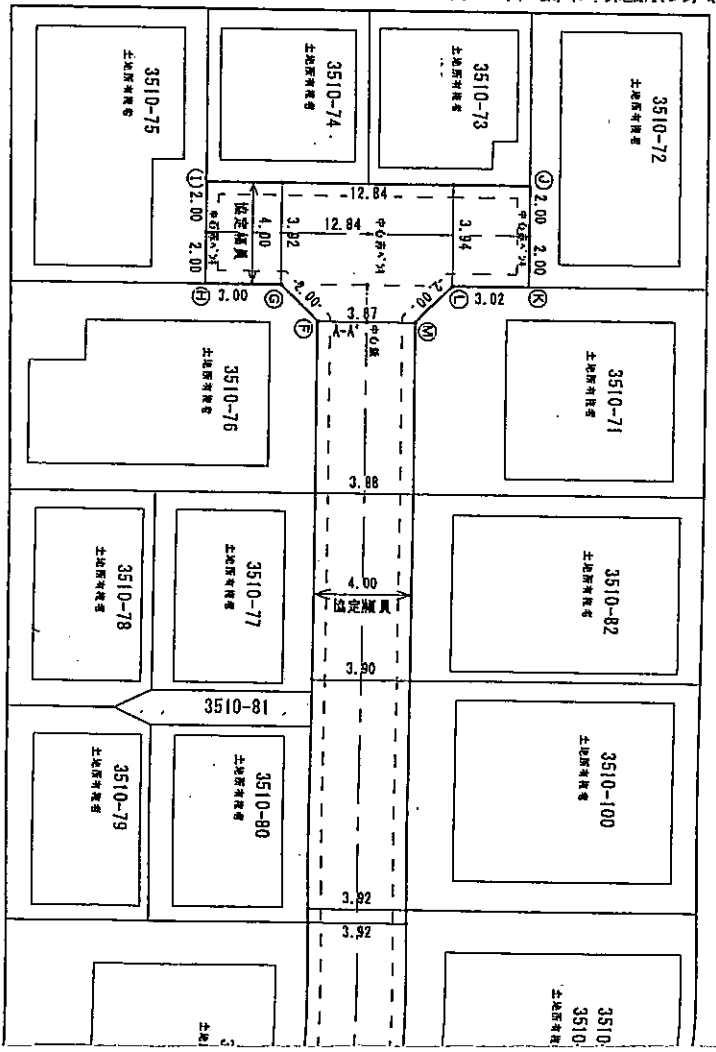
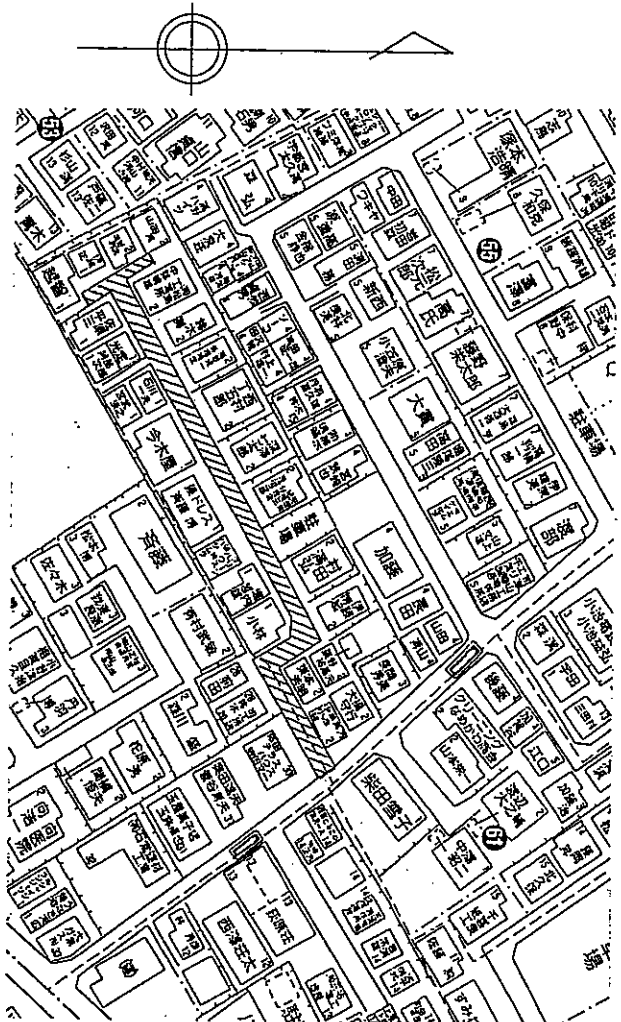
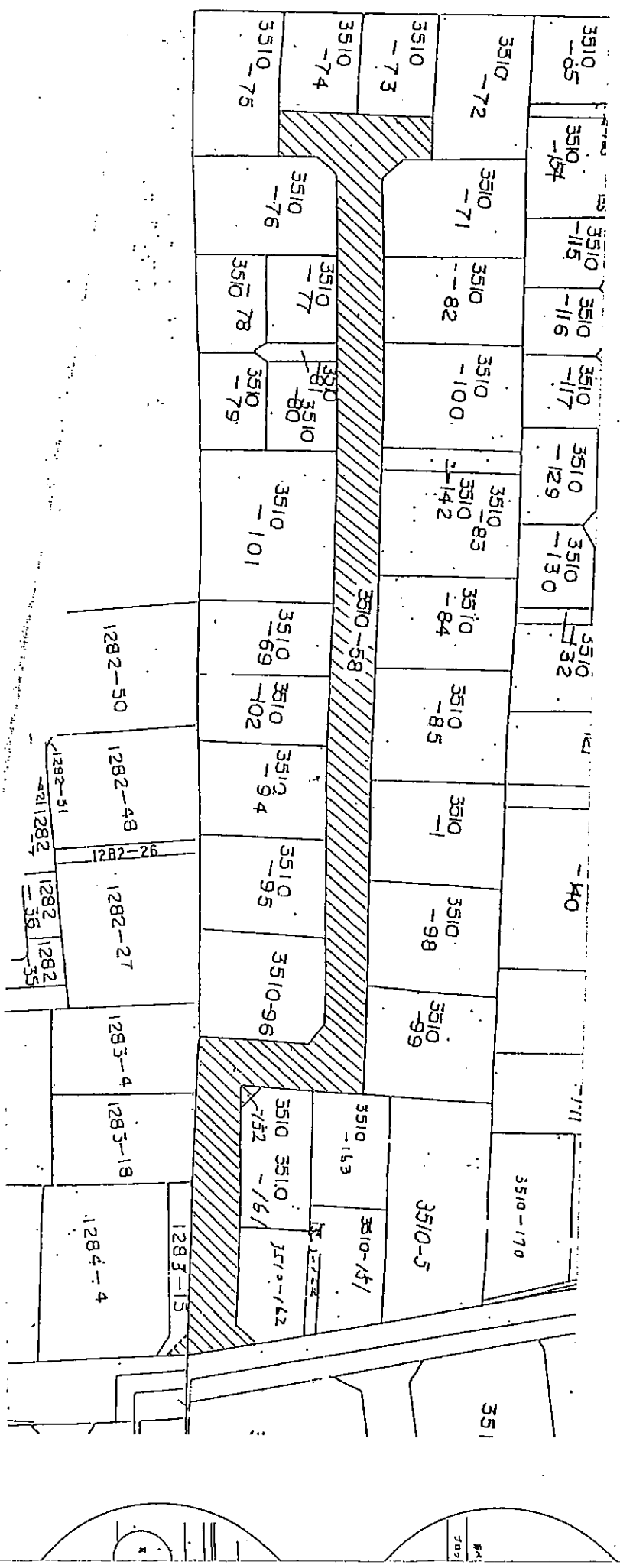


協定通路認定申請図

申請にかかるとる通路の地名地番
 練馬区大泉町2丁目3510番58
 練馬区大泉町2丁目3510番152
 練馬区大泉町2丁目1283番15の一部



断面図 S=1/50



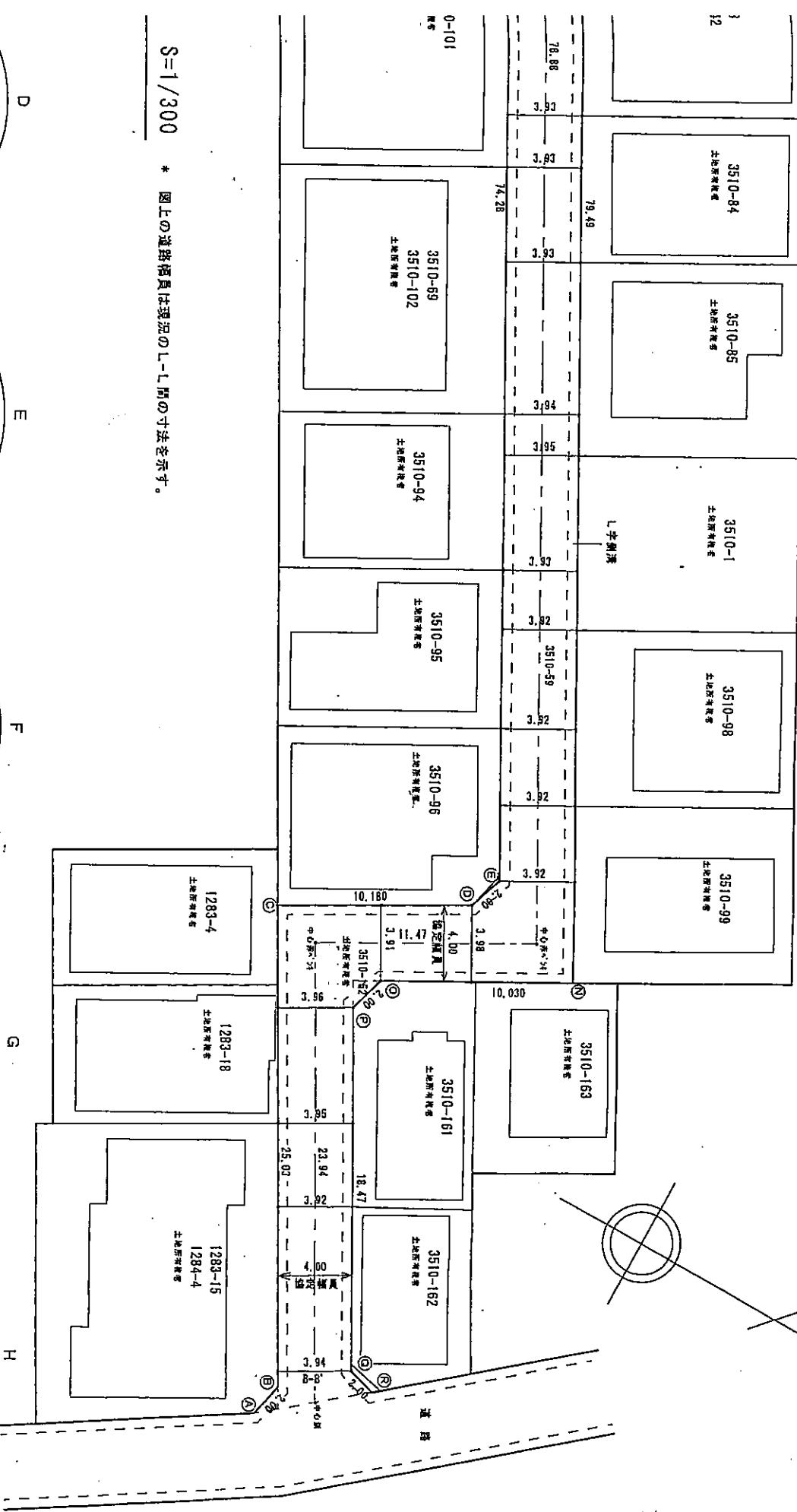
公図写 S=1/600

平成14年6月26日東京法務局練馬出張所
 備付公図の写しである。 水野 康久

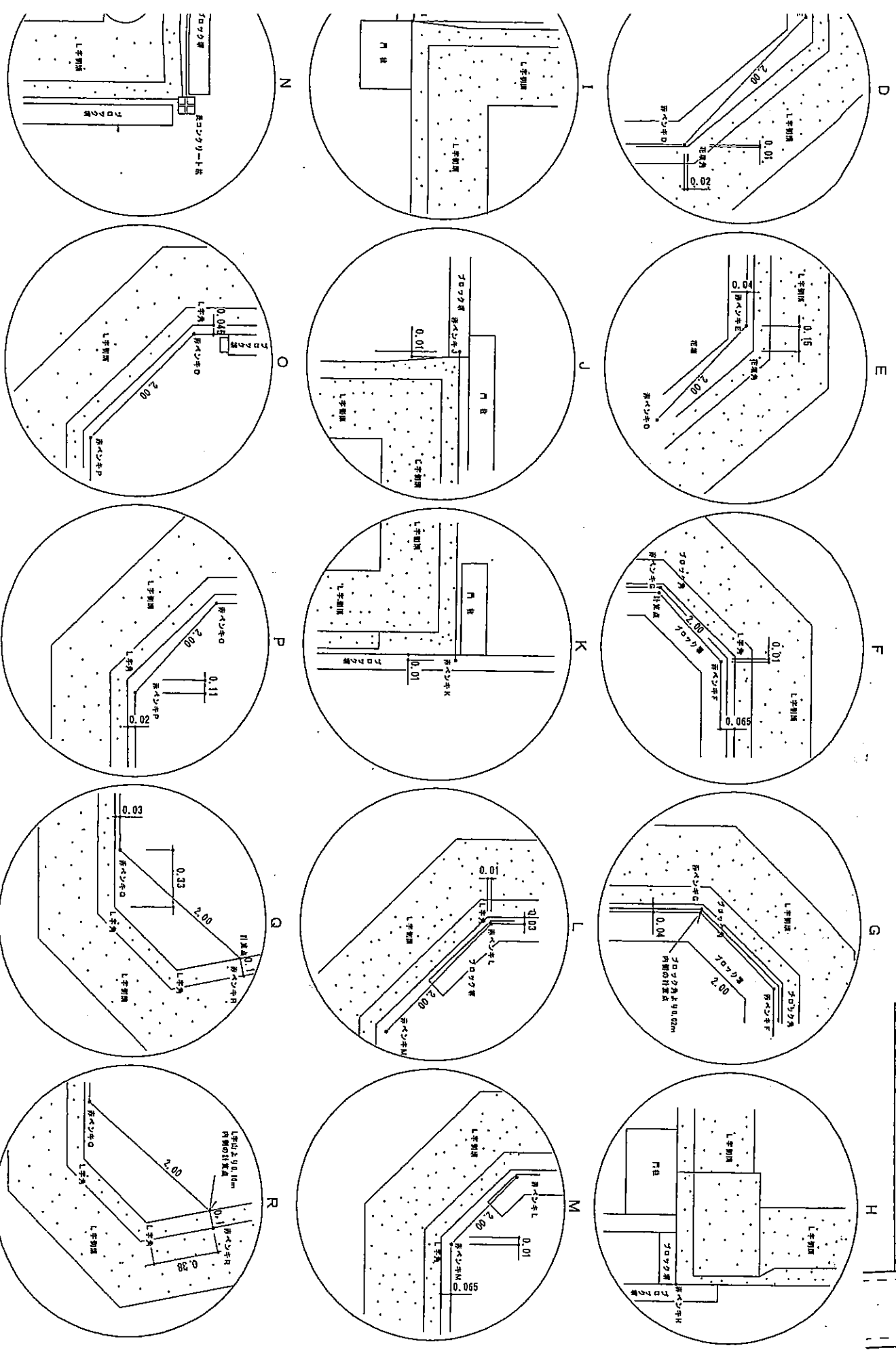
協定

幅員	延長
4.00 m	127.13 m
底辺 2.00 m	
底辺 2.00 m	

認定	年月日	平成 29 年 12 月 14 日
番号	第	7 号



S=1/300 * 図上の道路幅員は現況のL-L間の寸法を示す。



詳細図

図面作成者住所・氏名	測量資格住所・氏名
渋谷区円山町 20-2 宮島ビル5階	同上
北市住販株式会社 二級建築士事務所東京都知事登録 第11456号	
二級建築士東京都知事登録 第60189号 水野 康久	