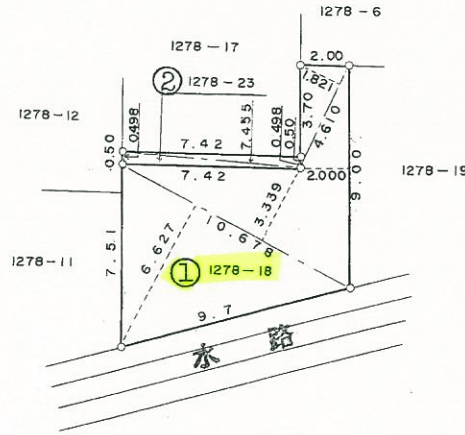


地番 1278番18, 1278番23

地積測量図

土地の所在 練馬区谷原六丁目



求積表 (単位・m)						
符号	地番	底辺	高さ	倍面積	地積	
②	1278～23	7.455	$0.498 + 0.498 = 0.996$	7.425180	3 m ² 71	
				倍面積		7.425180
				面積		3.712590
①	1278～18	4.610		1.821	8.394810	
		9.000		2.000	18.000000	
		10.678	$3.339 + 6.627 = 9.966$	106.416948	66 m ² 40	
				倍面積	132.811758	
			面積	66.405879		

昭和五〇年 八月一九日
作製年月日

作製者

東京都練馬区春日町六丁目老番老老号
土地家屋調査士
本田恒

申請人

株式会社 盟和
代表取締役 小山省和

昭和五〇年九月十一日
日
盟和

縮尺 1/300

(東京土地家屋調査士会用紙)

519995

S.50.9.11