



第2号様式（第5条関係）

# 証 明 書

別添図面は、申請地前面に関して練馬区が保有する公共用地管理区域図の写しであることを証明します。

記

1 図面番号 4-1180

平成 30.9.7 年 月 日

証 第 795 号

練馬区長

前川 燿 男





Output: 021b-ac8c-56d1-11d1-b00a-755e29577a81

【青島図】 - 【練馬区管内図】 Copyright (C) 2010 Nerima City. All rights reserved.  
 【青島図】 - 【東京都市圏図】 Copyright (C) 2003 Tokyo Metropolitan Government. All rights reserved. (承認番号: 16都庁基交第131号)  
 【青島図】 - 【東京都市圏図】 Copyright (C) 2003 Tokyo Metro. All rights reserved. (承認番号: 16都庁基交第106号)  
 【青島図】 - 【東京都市圏図】 Copyright (C) 2006 Tokyo Metropolitan Government. All rights reserved. (承認番号: 18都庁基交第127号)  
 【青島図】 - 【東京都市圏図】 Copyright (C) 2006 Tokyo Metropolitan Government. All rights reserved. (承認番号: 18都庁基交第149号)  
 【青島図】 - 【住居地図】 Copyright (C) Shobunsha Publications, Inc. All rights reserved.  
 【青島図】 - 【東京都市圏図】 この地図は、東京都市圏図の承認を受けて、東京都編成局の500分の1地形図を利用して作成したものである。  
 (承認番号: 10都庁基交第1号)  
 【青島図】 - 【東京都市圏図】 (承認番号: 28都庁基交第197号、平成28年10月6日)  
 【青島図】 - 【東京都市圏図】 (承認番号: 29都庁基交第115号、平成29年3月19日)  
 【青島図】 - 【東京都市圏図】 (承認番号: 28都庁基交第517号、平成28年10月19日)  
 【青島図】 - 【東京都市圏図】 (承認番号: 29都庁基交第197号、平成30年3月26日)  
 【青島図】 - 【国土地理院地図】 Copyright (C) 2007 Geographical Survey Institute. All rights reserved. (承認番号: 18総務第545号)  
 【青島図】 - 【国土地理院地図】 Copyright (C) 2007 Geographical Survey Institute. All rights reserved. (承認番号: 18総務第520号)  
 【青島図】 - 【国土地理院地図】 Copyright (C) 2008 Nerima City. All rights reserved. (承認番号: 18都庁基交第180号)  
 【青島図】 - 【国土地理院地図】 Copyright (C) 2011 Nerima City. All rights reserved. (承認番号: 18都庁基交第149号)  
 【青島図】 - 【国土地理院地図】 Copyright (C) 2007 Geographical Survey Institute. All rights reserved. (承認番号: 18総務第545号)  
 【青島図】 (511年) この地図の作成に当たっては、国土地理院長の承認を得て、同院発行の航空写真(50センチメートル)を使用した。  
 (承認番号: 18総務第520号) この航空写真は、国土地理院長の承認を得て、同院発行の航空写真を使用した。(承認番号: 18総務第545号)  
 【青島図】 - 【練馬区基本図】 Copyright (C) 2014 Nerima City. All rights reserved. (承認番号: 18総務第545号)  
 【青島図】 (28年) Copyright (C) 2016 Nerima City. All rights reserved. (承認番号: 18総務第545号)  
 この測量成果は国土地理院長の助言を受けて得たものである。(助言番号: 18総務第467号)

0 45m 1/1200



イ 47-13  
ロ 47-6  
ハ 48-104  
ニ 48-12

ホ 48-128  
ヘ 48-147  
ト 48-148  
チ 48-149

リ 48-153  
ヌ 47-10  
フ 48-50  
ブ 48-79

7 47-9  
カ 48-207  
キ 48-211  
ク 48-212

48-108  
48-81  
54-18



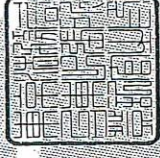
(注) 地図に準ずる図面は、土地の区画を明確にした不動産登記法所定の地図が備え付けられるまでの間、これに代わるものとして備え付けられていた図面で、土地の位置及び形状の概略を記載した図面です。



請求部分	所在	練馬区大泉町六丁目	地番	48番102	種類	旧土地台帳附属地図
出力縮	1/600	精度区分	分類	地図に準ずる図面	補記事項	
作成年月日		座標系 番号又は 記号	備付年月日 (原図)			

これは地図に準ずる図面に記録されている内容を証明した書面である。  
(東京法務局練馬出張所管轄)

平成30年8月17日  
東京法務局台東出張所  
登記官

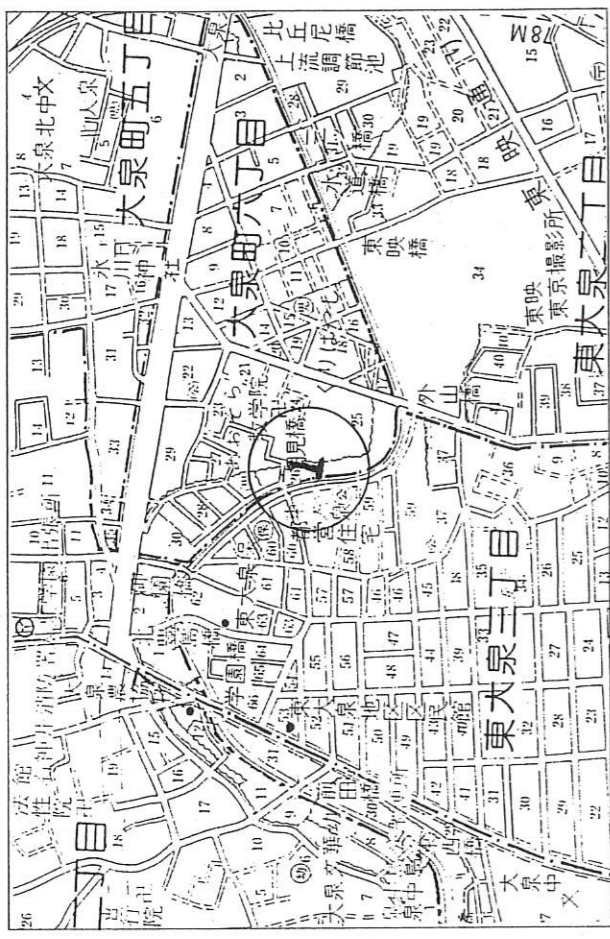




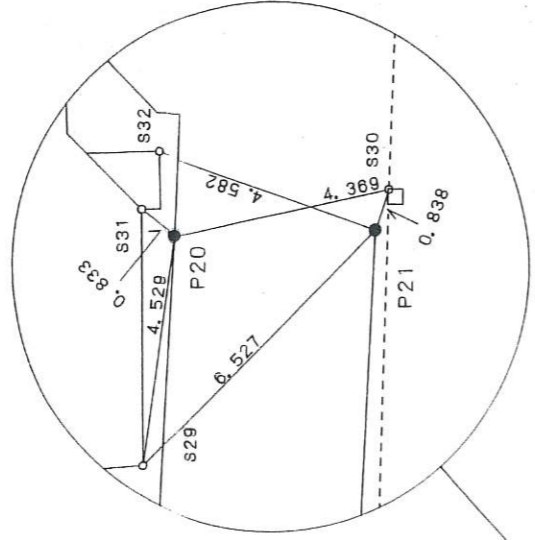


案内図

S=1/10000

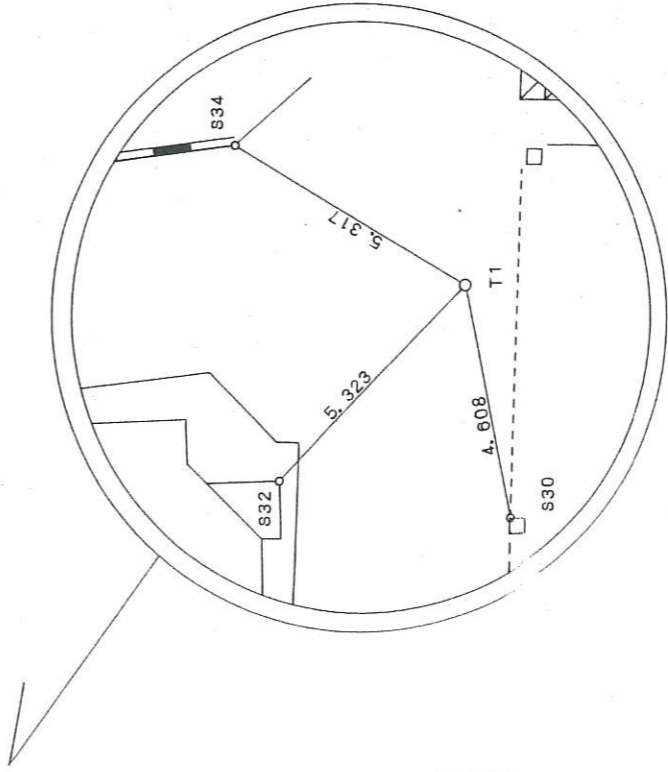
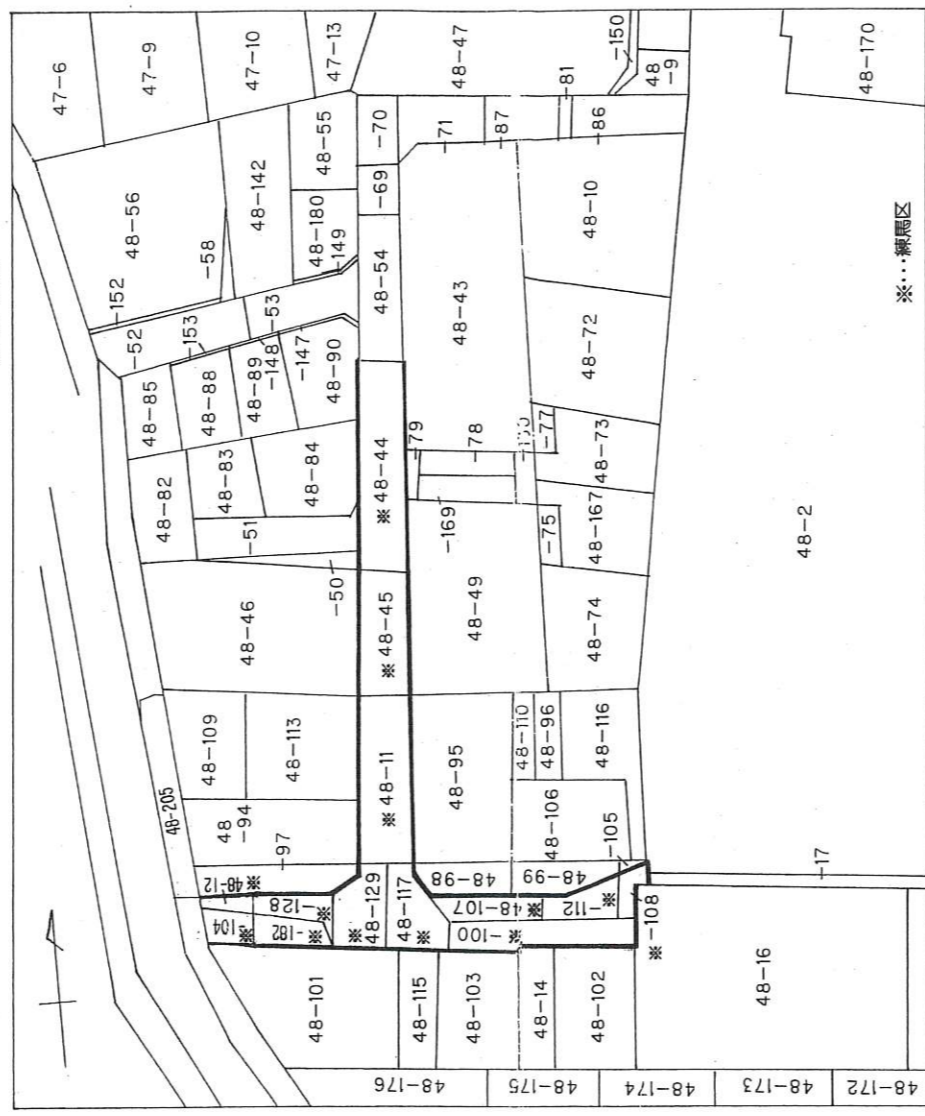


丁目



公図写

S=1/600



# 公共用地管理区域図

図面番号	4-1180	路線番号	練馬区有通路33-109号線 練馬区有通路33-109-1号線
地先の土地所在地番	大泉町6丁目 48-2, -16, -43, -46, -49, -50 -84, -90, -94, -95, -98, -99, -101, -102 -103, -105, -113, -114, -115	作成年月日	平成 年 月 日
作成者		縮尺	1/250
備考		確定点	○
		凡再表示点	●
		区域線	—
		石標	◎
練馬区土木部管理課			
発注番号 2-176			



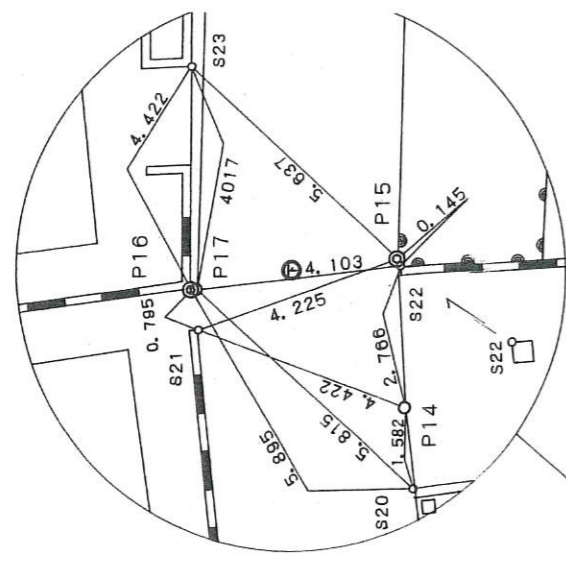
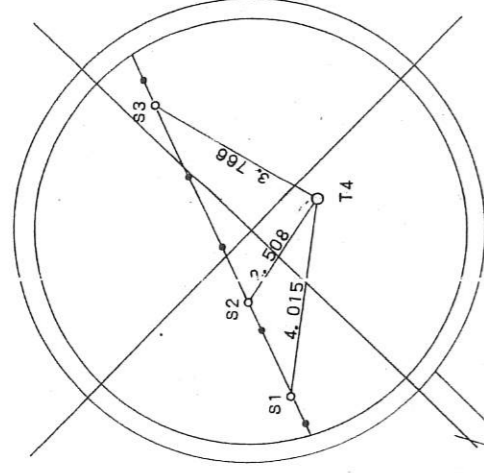
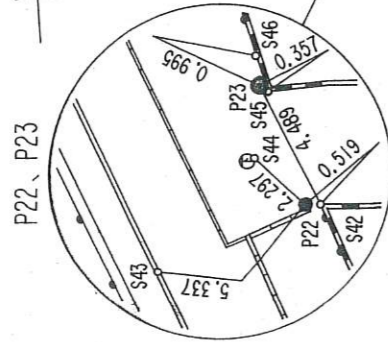
境界点座標値

点名	X座標	Y座標	備考
P22	247.914	281.675	計算点(ババ)
P23	252.012	280.436	民石

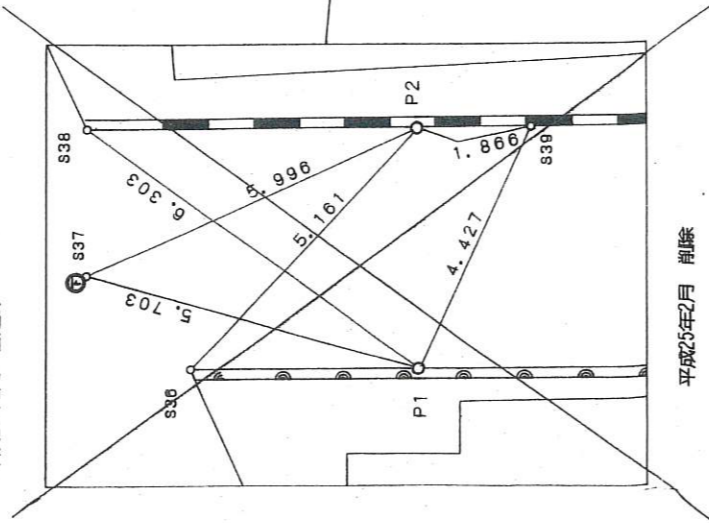
引照点座標値

点名	X座標	Y座標	備考
S42	247.881	282.193	ババノト隣壁角
S43	245.966	276.706	鉄
S44	249.599	280.114	下水入孔列印
S45	251.792	280.717	ババノト隣壁角
S46	253.006	280.390	ババノト隣壁列印

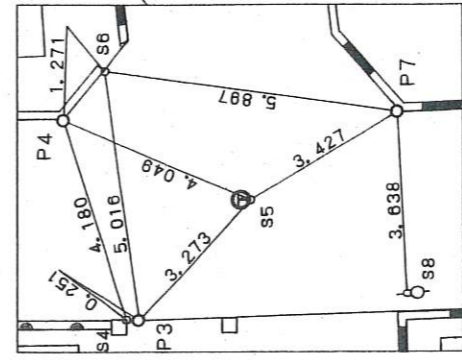
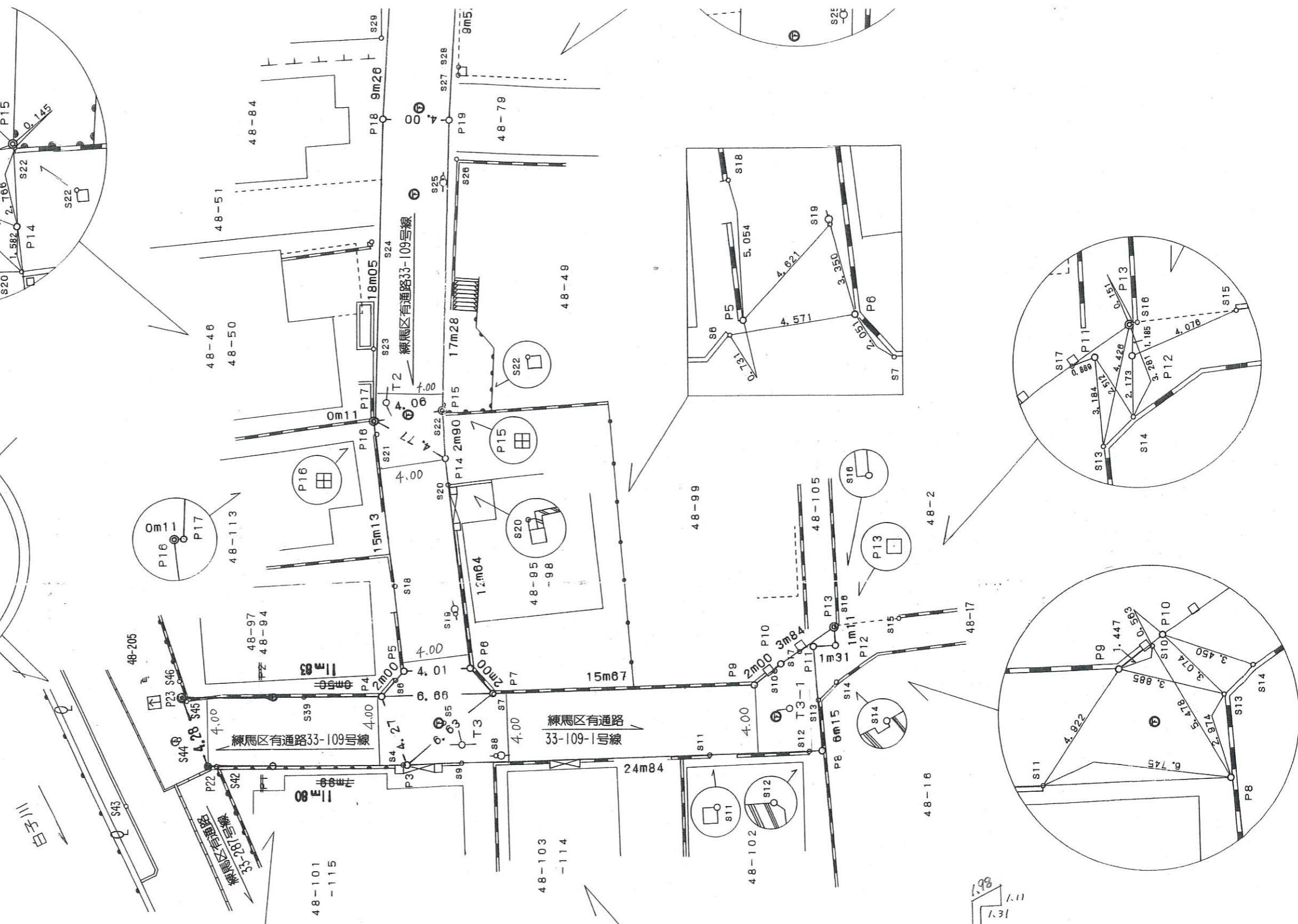
平成25年2月 書込み



平成25年2月 書込み



平成25年2月 削除

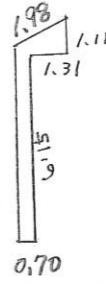


+1.10

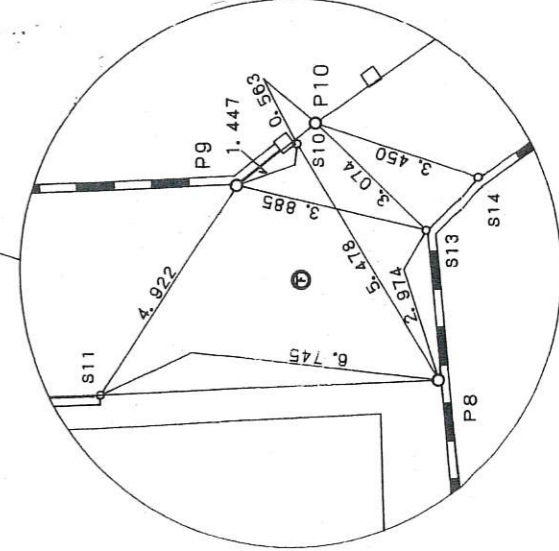
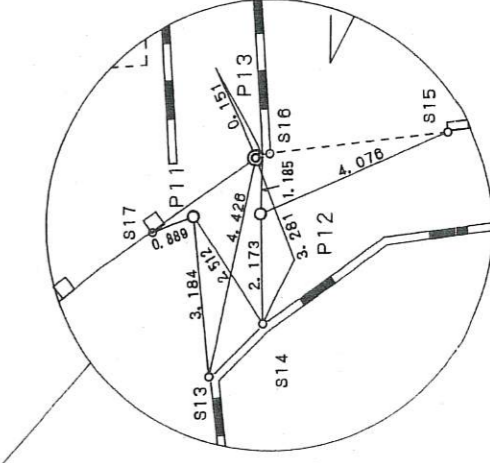
L+0.70

L+0.70

L+1.00



区有附33-109-1(1)





境界点座標値

境界点座標値

点名	X座標	Y座標	備考
P22	247.914	281.675	計算点(ノット)
P23	252.012	280.436	民石

点名	X座標	Y座標	備考
P1	247.650	285.477	計算点
P2	251.644	285.753	鉄
P3	247.098	293.448	区
P4	251.195	292.238	金属
P5	252.590	293.672	計算点
P6	252.472	297.682	計算点
P7	250.881	298.895	区
P8	246.084	318.276	金属
P9	250.240	314.560	金属
P10	251.357	316.220	区
P11	252.242	318.232	計算点
P12	252.185	319.547	区
P13	253.295	319.541	ミカゲ
P14	265.105	297.150	区
P15	268.006	297.200	金属
P16	267.709	293.035	民石
P17	267.707	293.148	計算点
P18	285.671	294.944	利
P19	285.207	298.920	鉄
P20	294.856	296.176	鉄
P21	294.648	300.181	鉄

平成25年2月 P1、P2 削除

引照点座標値

点名	X座標	Y座標	備考
S1	244.676	278.070	フェンス支柱序
S2	246.616	277.356	フェンス支柱序
S3	250.770	275.795	フェンス支柱序
S4	247.127	293.199	門柱
S5	249.337	295.835	マンホール
S6	252.104	293.126	ブロック塀
S7	250.850	298.937	ブロック土留
S8	247.244	298.807	電柱
S9	246.951	296.749	ブロック塀
S10	250.974	315.807	門柱
S11	246.356	311.536	鉄柱
S12	246.111	317.483	ブロック塀
S13	249.058	318.261	ブロック塀
S14	250.017	319.399	ブロック塀
S15	253.483	323.411	万年
S16	253.363	319.676	万年
S17	252.009	317.374	門柱
S18	257.642	293.514	ブロック塀
S19	255.759	297.035	電柱
S20	263.523	297.186	タキ
S21	266.918	293.117	ブロックレンガ
S22	267.869	297.248	鉄柱
S23	272.120	293.346	ブロック基礎
S24	278.056	293.758	鉄柱
S25	281.894	298.246	電柱
S26	282.935	299.187	コンクリート土留
S27	287.836	299.663	建物
S28	288.310	299.721	建物
S29	290.434	295.197	建物基礎
S30	295.420	300.508	建物
S31	295.405	295.550	建物
S32	296.500	295.990	タキ
S33	298.710	294.791	区
S34	303.056	295.649	金属
S35	304.258	297.260	区
S36	247.690	282.212	ブロック塀
S37	249.597	280.117	マンホール
S38	251.798	280.731	ブロック塀
S39	251.527	287.615	大谷石
S40	297.205	296.453	鉄
S41	297.236	296.153	鉄

平成25年2月 S1、S2、S3、S36、S37、S38 削除

多角点座標値

点名	X座標	Y座標	備考
T1	300.000	300.000	鉄
T2	268.818	293.839	鉄
T3	247.997	296.843	鉄
T4	248.600	278.870	鉄
T3-1	248.691	316.521	鉄

平成25年2月 T4 削除

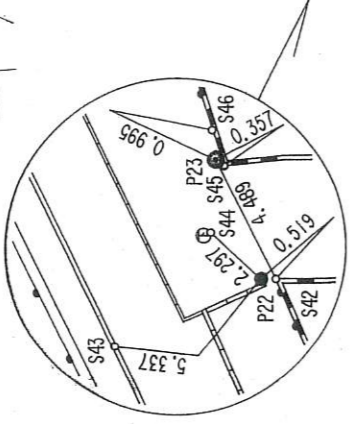
引照点座標値

点名	X座標	Y座標	備考
S42	247.881	282.193	コンクリート擁壁角
S43	245.966	276.706	鉄
S44	249.599	280.114	下水人孔列印
S45	251.792	280.717	コンクリート擁壁角
S46	253.006	280.390	コンクリート擁壁列印

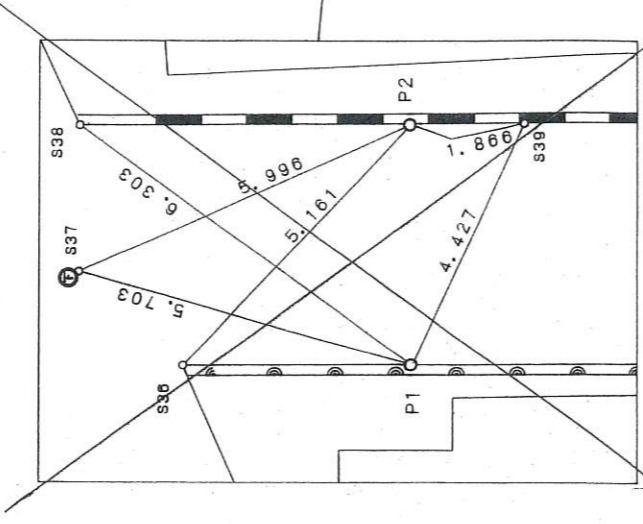
平成25年2月 審込み



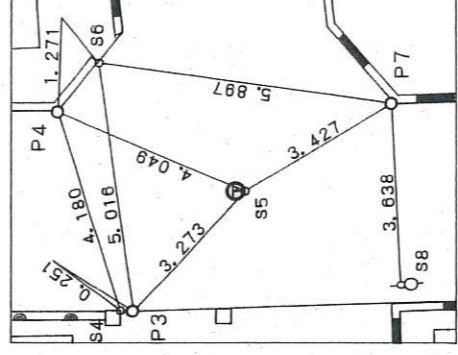
P22、P23



平成25年2月 審込み



平成25年2月 削除

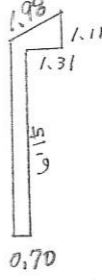


GL+1.10

GL+0.70

GL+0.70

GL+1.00



区有附 33-109-1(1)

