



# 台帳記載事項証明

下記のとおり相違ないことを証明いたします。

記

1 建築敷地地名地番	東大和市芋窪1-2118-1の一部
2 建物の用途	一戸建て住宅
敷地面積	<u>165.6000 m<sup>2</sup></u>
建築面積	<u>49.5500 m<sup>2</sup></u>
延べ面積	<u>99.1000 m<sup>2</sup></u>
構造	<u>木造</u>
階数	地上 <u>2</u> 階 地下 <u>一</u> 階
工事種別	<u>新築</u>

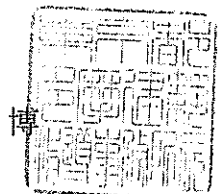
3 確認済証発行年月日番号  
平成8年1月16日 第 10373 号

4 建築主氏名 (株)緑地 代表取締役 高田 紘一郎

5 検査済証発行年月日番号  
平成8年6月27日 第 10373 号

平成29年10月30日 29多建建一証第 **2795** 号

東京都多摩建築指導事務所長  
金子 博





# 台帳記載事項証明

下記のとおり相違ないことを証明いたします。

記

1 建築敷地地名地番 東大和市芋窪1-2118-1、3

2 工作物の

用途	構造	高さ
擁壁	鉄筋コンクリート造	4.5 m

工事種別 記載なし

3 確認済証発行年月日番号

平成3年2月1日

第 15052 号

4 築造主氏名 緑地協会(株) 代表取締役 高田 紘一郎

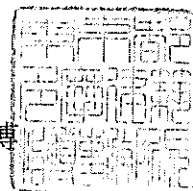
5 検査済証発行年月日番号

平成3年11月6日

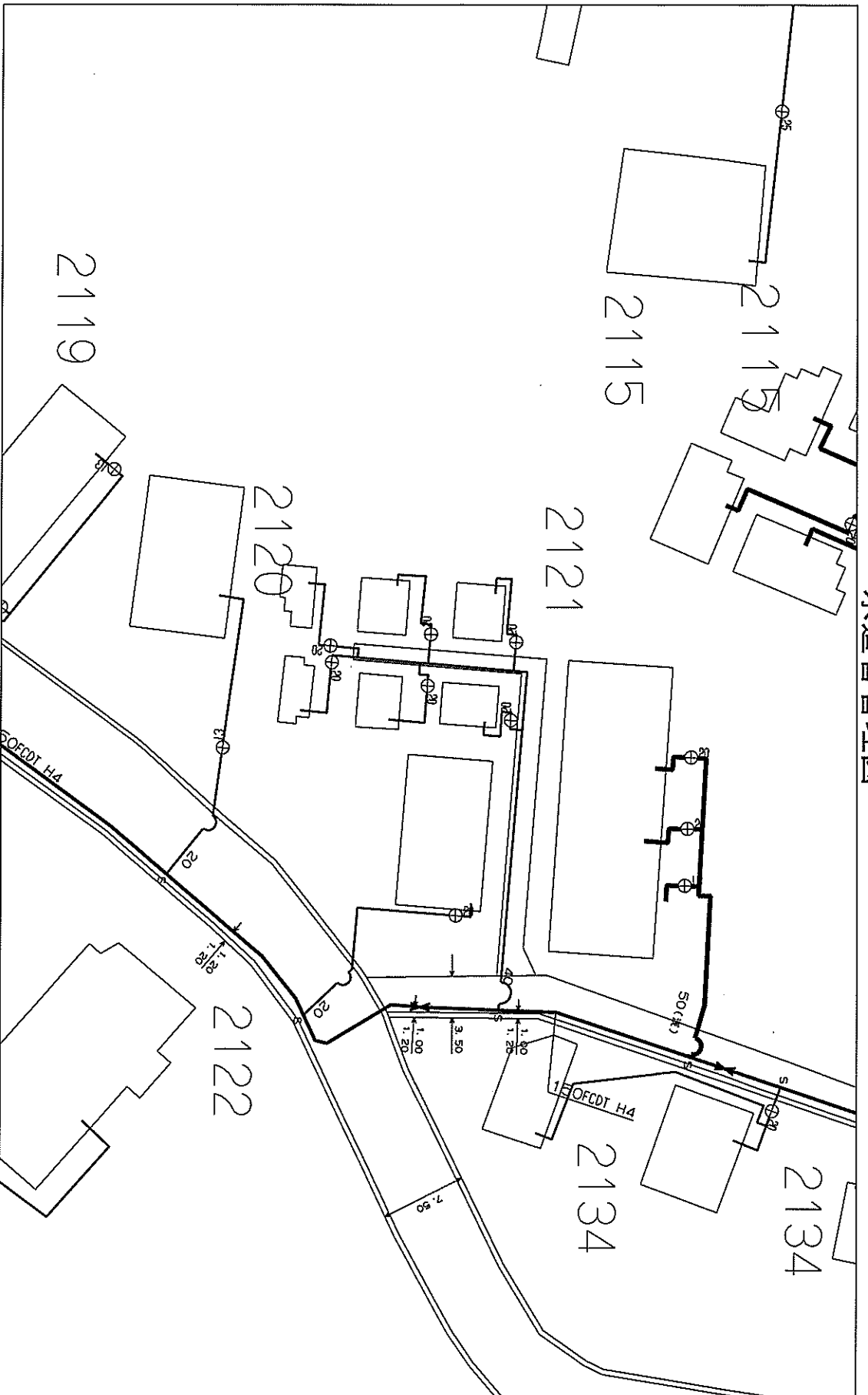
第 15052 号

平成29年10月30日 29多建建一証第 **2796** 号

東京都多摩建築指導事務所長  
金子 博



水道管管理図



「取扱注意」 「地図使用承認 昭文社」

「この管理図と現況とが異なる場合は現況を優先とします。」  
 作成年月日 17.10.30

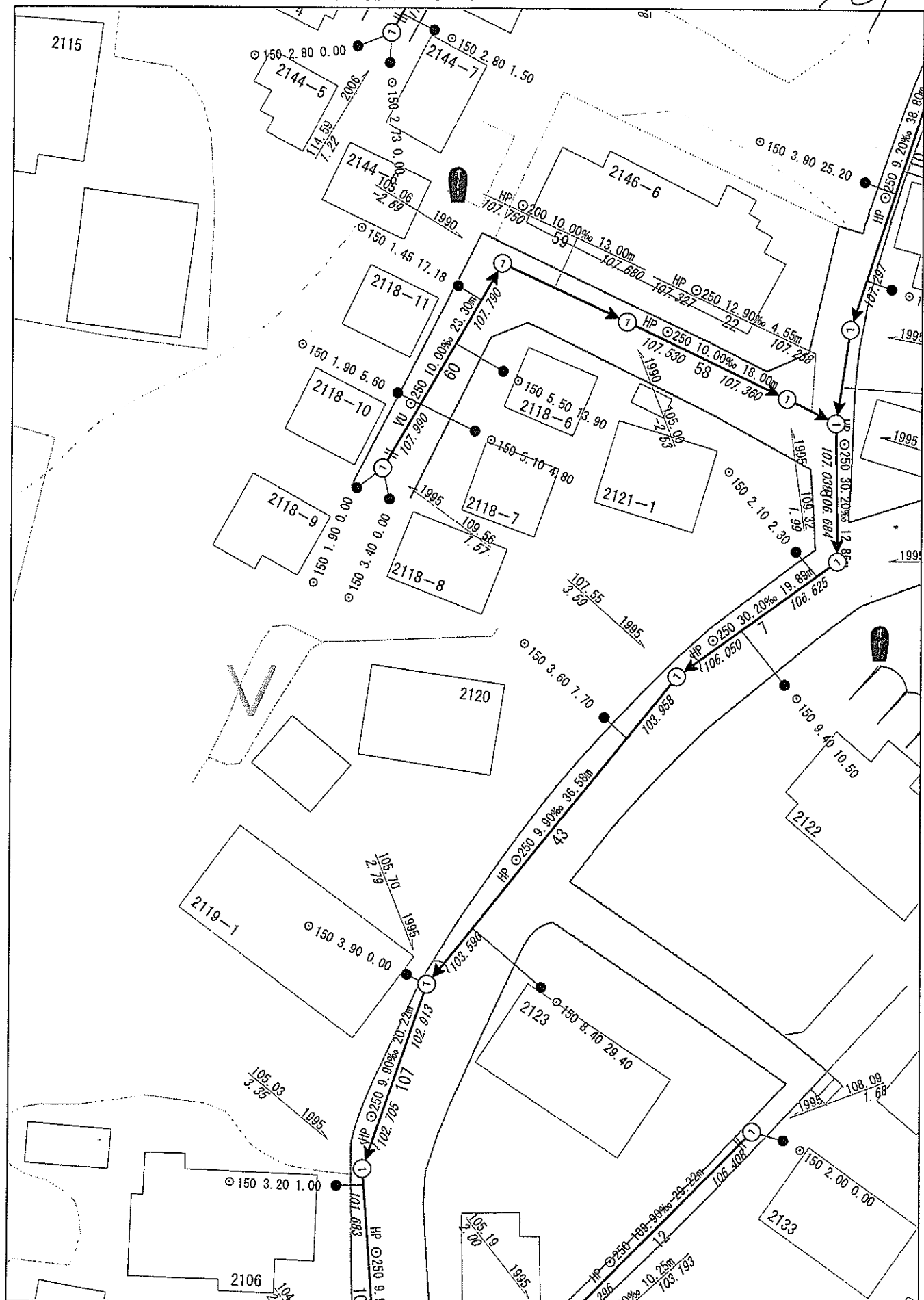
縮尺 1:500

中心図面番号 241672  
 東大和市芋窪1丁目2121番地1号付近



# 公共下水道台帳 施設平面図

29-781



出力:平成29年10月30日

1/500

東和和市都市建設部下水道課

注: できる限り最新で正確な情報の提供に努めておりますが、施設平面図は、現地を正確かつ詳細に測量したものではありません。また、下水道の工事や道路工事等が行われた場合、しばらくの間、図面と現地が整合しないことがあります。当図面を設計、工事等に利用する際は、下水道施設の位置などを現地で調査・確認のうえご利用ください。