

平成29年10月31日
これは図面に記録されている内容を証明した書面である。
東京法務局立川出張所

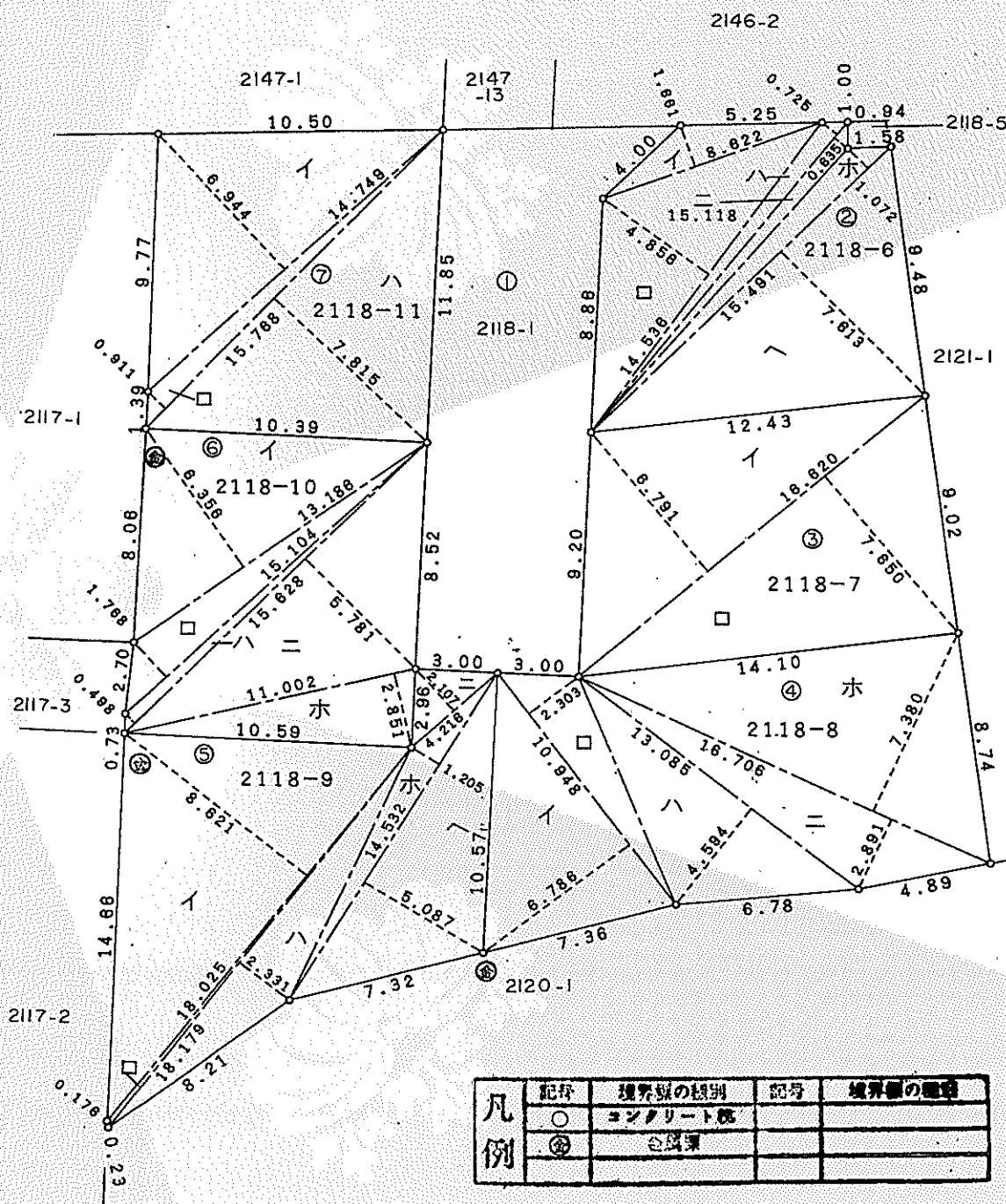
登記官

貴堂隆



地番	2118-6 乃至 前 2118-1 2118-11	地積測量図
土地の所在	東大和市芋窪1丁目	

1/2



平成七年検算式五日

作製者 登録4812号 東京都東大和市高木2丁目7番地
土地家屋調査士 尾崎昭 (平成7年12月21日作製)

申請人 東京都東大和市桜が丘2丁目247番地の13
株式会社 緑地 代表取締役 高田紘一郎
縮尺 1/250

(東京土地家屋調査士会用紙)

平成29年10月31日
 東京法務局立川出張所
 これは図面に記録されている内容を証明した書面である。

登記官

貴堂隆



地番	2118-6乃至 2118-11	地積測量図
土地の所在	東大和市芋窪1丁目	

2/2

求積表

地番 ⑤ 2118-9			
符号	底辺	高さ	倍面積
イ	18.025	8.821	155.393525
ロ	18.179	0.176	3.199504
ハ	18.179	2.331	42.375249
ニ	4.218	2.107	8.883112
ホ	14.532	1.205	17.511060
ヘ	14.532	5.087	73.924284
合計			301.286734
合計面積			150.643367
地積			150.64 m ²

地番 ② 2118-6			
符号	底辺	高さ	倍面積
イ	8.822	1.661	14.321142
ロ	14.538	4.858	70.586816
ハ	15.118	0.725	10.960550
ニ	15.118	0.635	9.599930
ホ	15.491	1.072	16.606352
ヘ	15.491	7.613	117.932983
合計			240.007773
合計面積			120.003886
地積			120.00 m ²

地番 ⑥ 2118-10			
符号	底辺	高さ	倍面積
イ	13.188	6.358	83.810218
ロ	15.104	1.768	26.703872
ハ	15.628	0.498	7.782744
ニ	15.628	5.781	90.345468
ホ	11.002	2.851	31.366702
合計			240.009002
合計面積			120.004501
地積			120.00 m ²

地番 ③ 2118-7			
符号	底辺	高さ	倍面積
イ	16.820	6.791	112.866420
ロ	16.820	7.650	127.143000
合計			240.009420
合計面積			120.004710
地積			120.00 m ²

地番 ⑦ 2118-11			
符号	底辺	高さ	倍面積
イ	14.749	6.944	102.417058
ロ	15.788	0.911	14.384648
ハ	15.788	7.815	123.226920
合計			240.008624
合計面積			120.004312
地積			120.00 m ²

地番 ④ 2118-8			
符号	底辺	高さ	倍面積
イ	10.948	6.786	74.293128
ロ	10.948	2.303	25.213244
ハ	13.085	4.594	60.112490
ニ	16.706	2.891	48.297046
ホ	16.706	7.380	123.290280
合計			331.206188
合計面積			165.603094
地積			165.60 m ²

合計面積 798.2838700 m²

地番	① 2118-1	合計面積	残地
公簿		798.2838700	101.403130
897.6870			101.40 m ²

作製者 登録4812号 東京都東大和市高木2丁目
 土地家屋調査士 尾崎 昭 (平成7年12月21日作製)

申請人 東京都東大和市桜が丘2丁目247番地の13
 株式会社 緑地 代表取締役 高田 紘一郎 (縮尺 1/)

600115

(東京土地家屋調査士会用紙)

平成7年12月25日

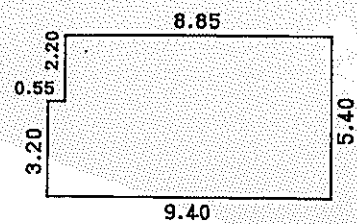
登記年月日：平成8年11月12日

各階平面図

家屋番号	2118-8
建物の所在	東大和市芋窪一丁目2118番地8

建物図面
各階平面図

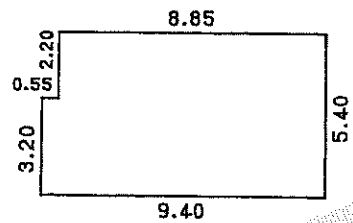
1階平面図



求積表

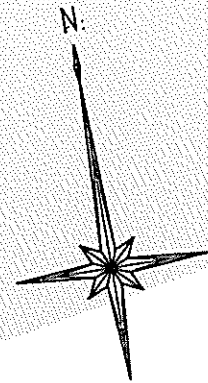
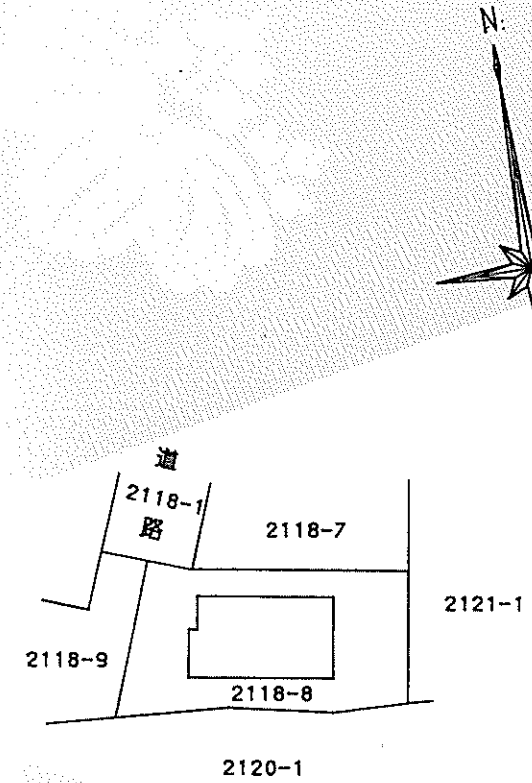
2.20 × 8.85 =	19.4700
3.20 × 9.40 =	30.0800
合計	49.5500
床面積	49.55 m ²

2階平面図



求積表

2.20 × 8.85 =	19.4700
3.20 × 9.40 =	30.0800
合計	49.5500
床面積	49.55 m ²



200105

平成八年拾貳月廿日

作製者	昭島市美堀町 桐生 土地家屋調査士	縮尺	1/250	申請人	持分 8/10 原田 修 持分 2/10 原田 清美	縮尺	1/500
-----	-------------------	----	-------	-----	-------------------------------	----	-------

(東京土地家屋調査士会紙)

これは図面に記録されている内容を証明した書面である。

平成29年10月31日 東京法務局立川出張所

登記官

貴堂隆

