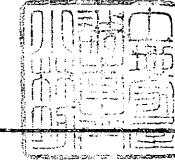


4503180

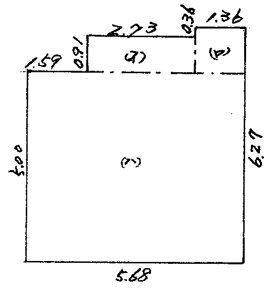
549.1.12

家屋番号 922番9  
 建物の所在 川越市大字山田字西町 922番地9

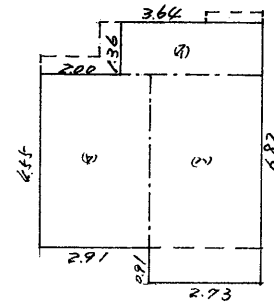
建築物各階平面図



各階平面図



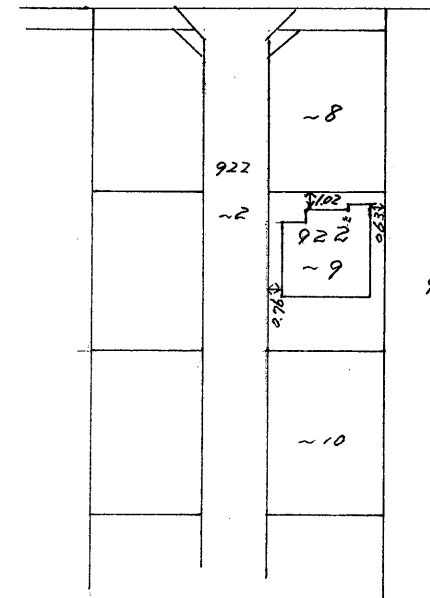
1階平面図



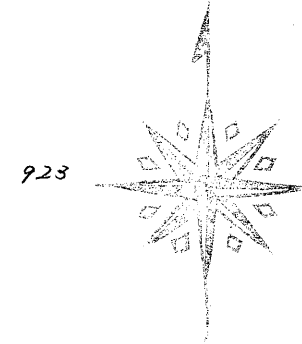
2階平面図

求積表

各階別	求積の方法	床面積 <sup>m<sup>2</sup></sup>
1	① 2.73 X 0.91 = 2.4843	32.61
	② 1.36 X 1.27 = 1.7272	
	③ 5.68 X 5.00 = 28.4000	
	計 32.6115	
2	① 3.64 X 1.36 = 4.9504	33.09
	② 2.91 X 4.55 = 13.2405	
	③ 2.73 X 5.68 = 14.9058	
	計 33.0967	



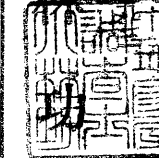
建物図面



昭和四十九年拾月廿六日  
 作製年月日

作製者

東京都練馬区北大塚町  
 小 林 正 樹  
 土地家屋調査士



申請人

山田千秋

縮尺 1/200 1/500

(東京土地家屋調査士会用紙)