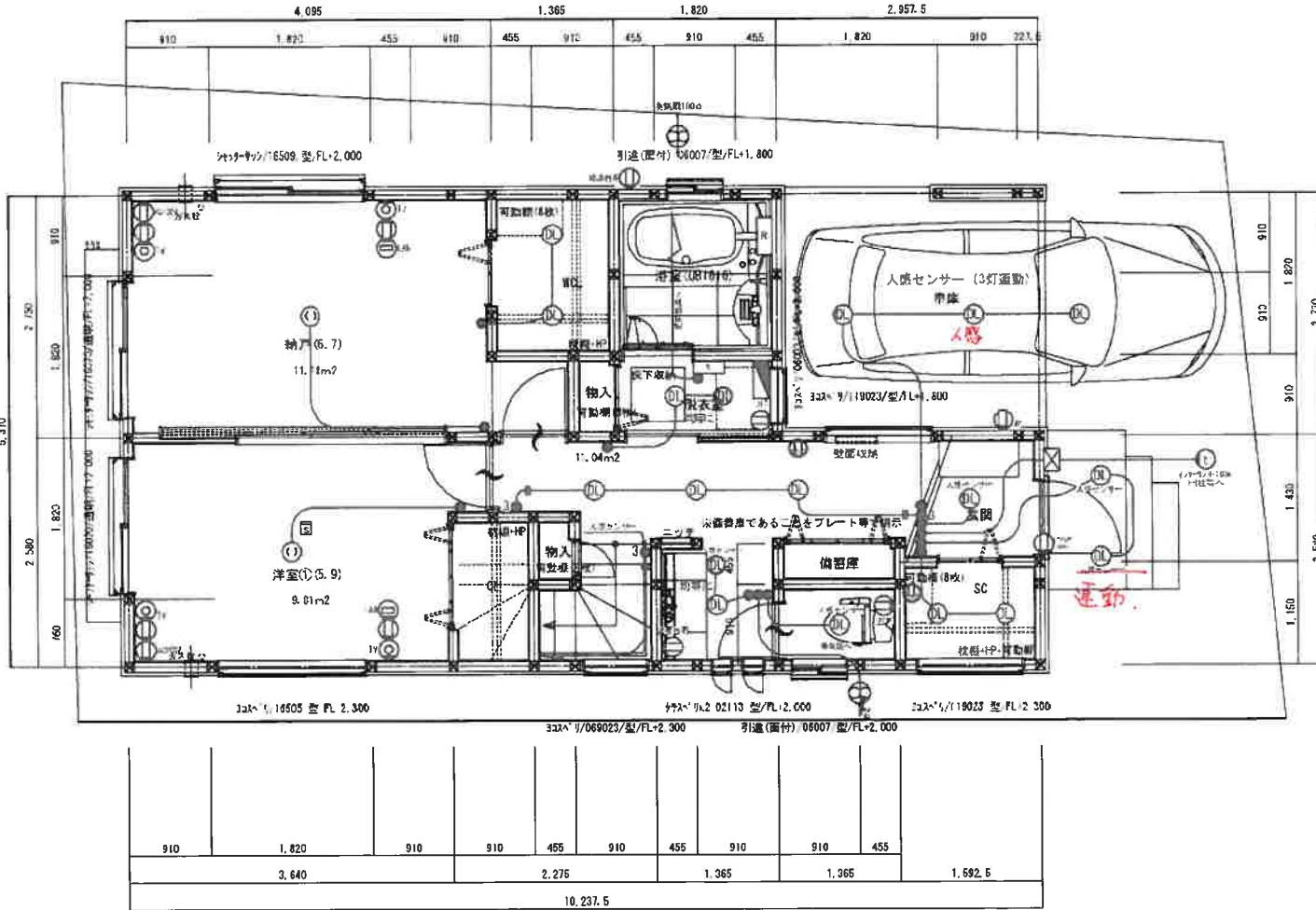


石神井2号棟

D号棟

※TVアンテナ取付は主幹手配になります。  
 (矢木式、壁タイプ、光TV、JCOM、有線TV他)  
 ※F.測



シンボル	機種名称	基本取付位置・単位・高寸
Ⓜ	2口コンセント	※FL+25cm
ⓂP	防水コンセント	
ⓂZEI	7-ス付2口コンセント	※冷蔵庫 FL+210cm ※電子レンジ FL+110cm
ⓂET	7-ス付コンセント	※トイ ※洗濯機 FL+130cm
ⓂAC100V	エアコン100V	※FL+190cm~200cm
ⓂAC200V	エアコン200V	※FL+190cm~200cm
ⓂTV	TV端子	※FL+25cm
ⓂEL	TEL用 ステージ	※FL+25cm
ⓂLAN	LAN用 ステージ	※FL+25cm
●	2x4	※FL+120cm
●3	3路2x4	※FL+120cm
Ⓜ	引掛シーリング	
ⓂDL	ダウンライト	
ⓂS	2x4 1x4	
Ⓜ	手元灯	
Ⓜ	アクリル照明	
Ⓜ	インターネット(端子)	※FL+140cm
Ⓜ	分電盤 60A 20回路	
ⓂR	エレベーター(22x11等)	※FL+140cm
Ⓜ	換気口	
Ⓜ	ガス1/2寸分岐換気口	
Ⓜ	換気口	
Ⓜ24H	24時間換気本体	
Ⓜ	24時間換気付分岐	※FL+140cm
ⓂS	浴室換気扇付分岐	

● 赤線のシンボル・電気配線が標準の配線です。

訂正箇所	内容
作成日	版 03 04
訂正日	版 03 13
訂正日	
訂正日	

株式会社ヤマダホームズ 法人事業部  
 〒352-0011 埼玉県新座市野火止2-6-15  
 TEL: (048) 480-0707 FAX: (048) 480-0708

一般建築士事務所 デザインライフ株式会社  
 〒352-0040 埼玉県川口市戸野原8-3-14  
 一級建築士 建築大原重雄 第243387号 TEL: (048) 229-2970  
 管理建築士 西中 英一 FAX: (048) 229-2976

御施主様  
 印

作図 伊藤  
 実務

縮尺 1/50  
 日付 2024/03/13

工事名称 綾馬区石神井町1丁目2棟2号棟  
 図面名称 1階 電気配線図

図面NO  
 1

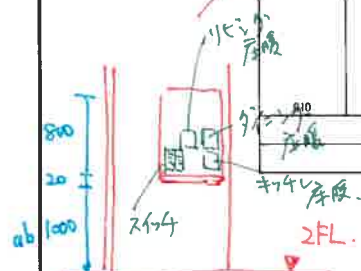
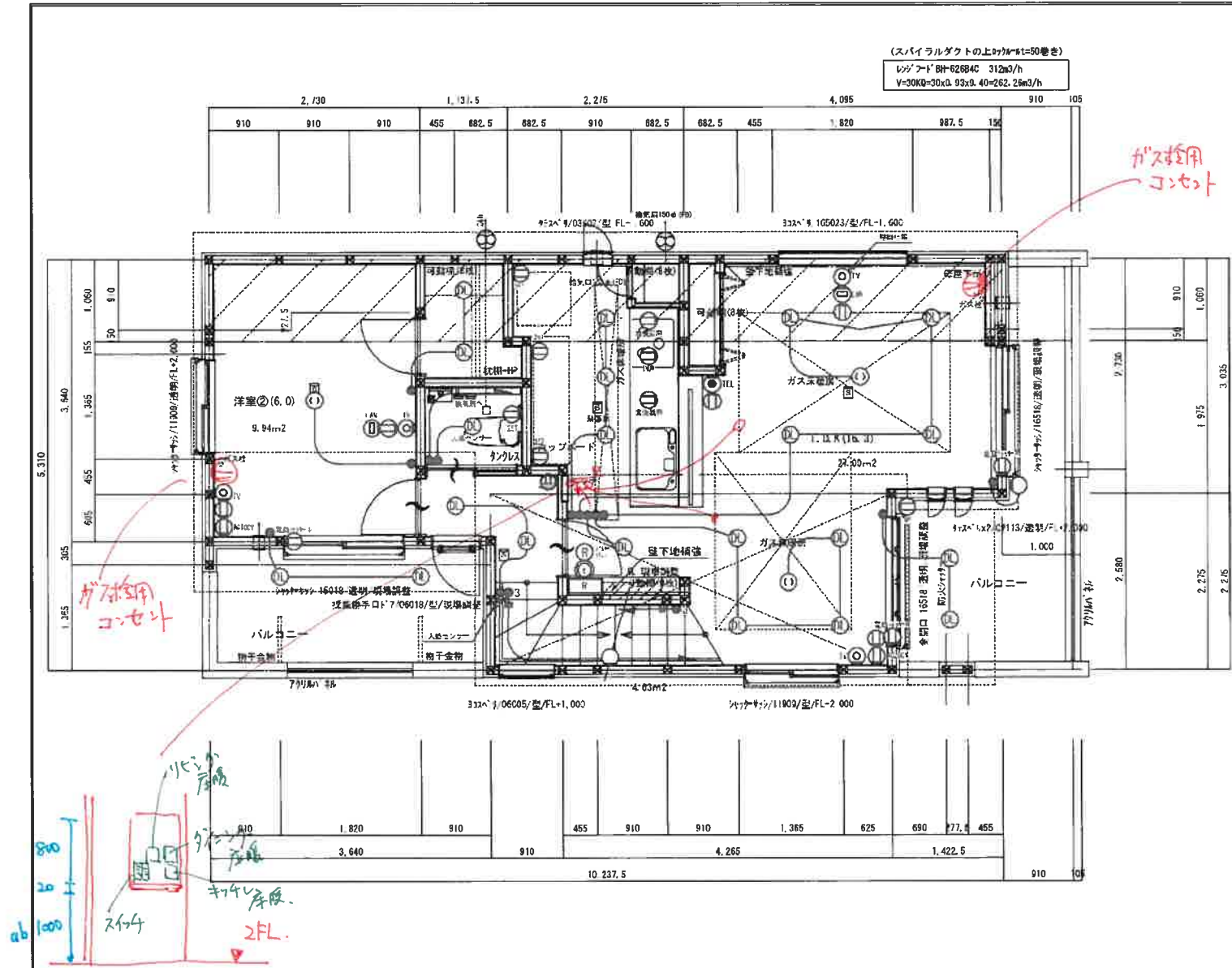
(スパイラルダクトの上の70mmφ=50巻き)  
 レジューブ BH-62684C 312m<sup>3</sup>/h  
 V=30KG=30x0.93x9.40=262.26m<sup>3</sup>/h

※TVアンテナ取付は勝手取付になります。  
 (矢木式、壁タイプ、光TV、JCOM、有線TV他)  
 ※尺例

シンボル	種別名称	基本取付位置・尺寸・備考
Ⓜ	2口コンセント	※FL+25cm
Ⓜ <sub>水</sub>	防水コンセント	
Ⓜ <sub>2ET</sub>	7-ス付2口コンセント	※冷蔵庫 FL+210cm ※電子レンジ FL+110cm
Ⓜ <sub>ET</sub>	7-ス付1口コンセント	※トイレ ※洗面所 FL+130cm
Ⓜ <sub>A2100V</sub>	27x2100V	※FL+190cm~200cm
Ⓜ <sub>A200V</sub>	27x200V	※FL+190cm~200cm
Ⓜ <sub>TV</sub>	TV端子	※FL+25cm
Ⓜ <sub>TEL</sub>	TEL用 ケーブル	※FL+25cm
Ⓜ <sub>LAN</sub>	LAN用 ケーブル	※FL+25cm
●	スイッチ	※FL+120cm
●3	3路スイッチ	※FL+120cm
Ⓜ	引掛シーリング	
Ⓜ <sub>DL</sub>	ダクト付	
Ⓜ <sub>S</sub>	スイッチ付	
Ⓜ <sub>手元</sub>	手元灯	
Ⓜ <sub>照明</sub>	照明器具	
Ⓜ <sub>インター</sub>	インター (電子)	※FL+140cm
Ⓜ <sub>分電</sub>	分電盤 60A 20回路	
Ⓜ <sub>R</sub>	リフター (エレベーター等)	※FL+140cm
Ⓜ <sub>脱気</sub>	脱気口	
Ⓜ <sub>ガス</sub>	ガス栓 (ガス化熱源口)	
Ⓜ <sub>換気</sub>	換気口	
Ⓜ <sub>24H</sub>	24時間換気本体	
Ⓜ <sub>24時</sub>	24時間換気付分	※FL+140cm
Ⓜ <sub>S</sub>	浴室換気乾燥機	

● 赤線のシールド・電気配線が標準の配線です。

訂正番号	7	6	3
作成日	2024/03/13	2024/03/13	2024/03/13
訂正日			
訂正日			



株式会社ヤマダホームズ 法人事業部  
 〒352-0011 埼玉県新座市野火止2-6-15  
 TEL: (048) 480-0707 FAX: (048) 480-0708

一級建築士事務所 デザインライフ株式会社  
 〒500-8502 富山県富山市 富山駅前5-8-14  
 TEL: (076) 229-3970  
 一級建築士 建築大野隆典 第243387号  
 管理建築士 田中 亮一 FAX: (076) 229-3978

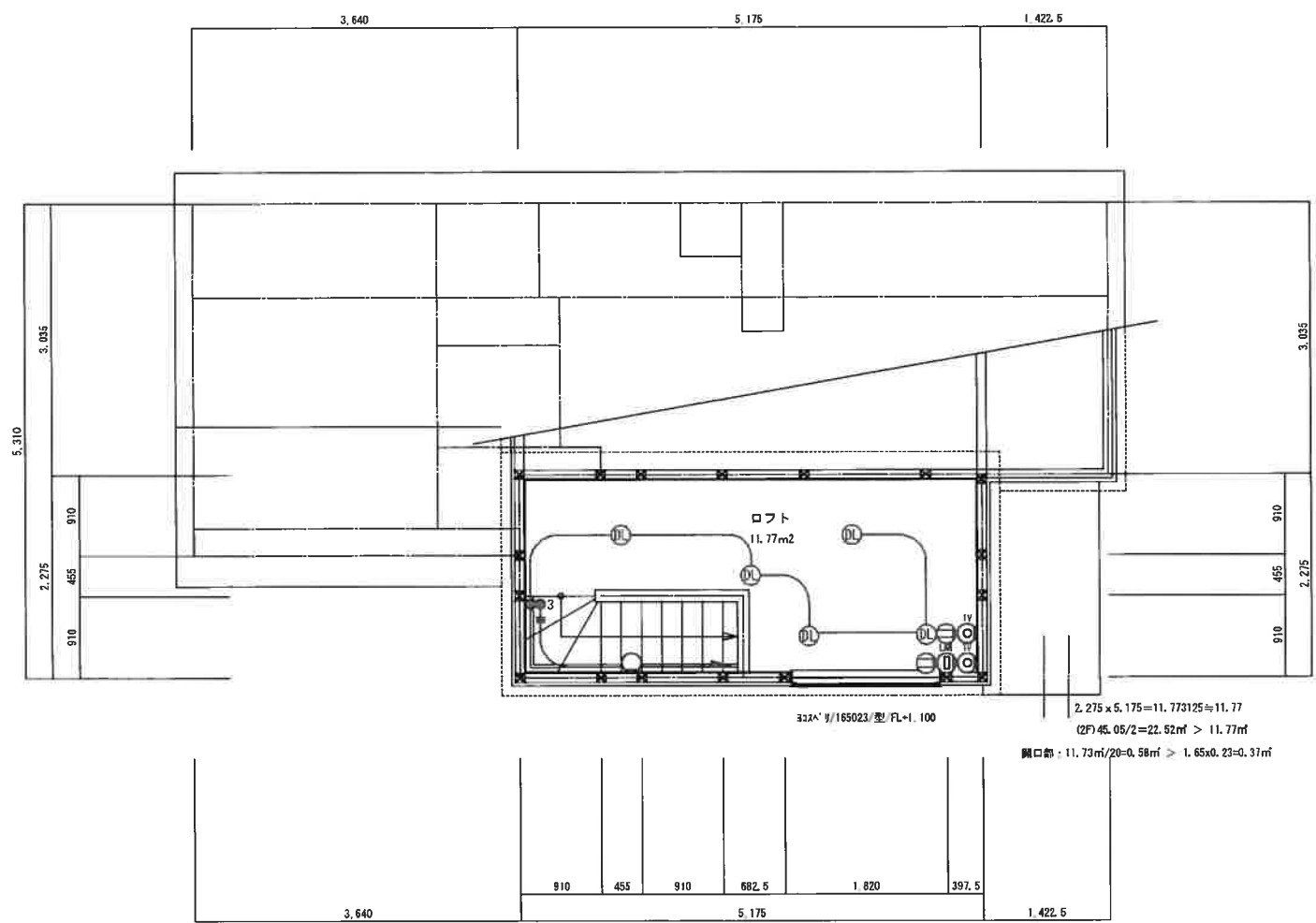
御施主様  
 印

作業 伊藤 裕 1/50  
 高橋 日付 2024/03/13

工事名称 練馬区石神井町1丁目2棟2号棟  
 図面名称 2階 電気配線図

図面NO 2

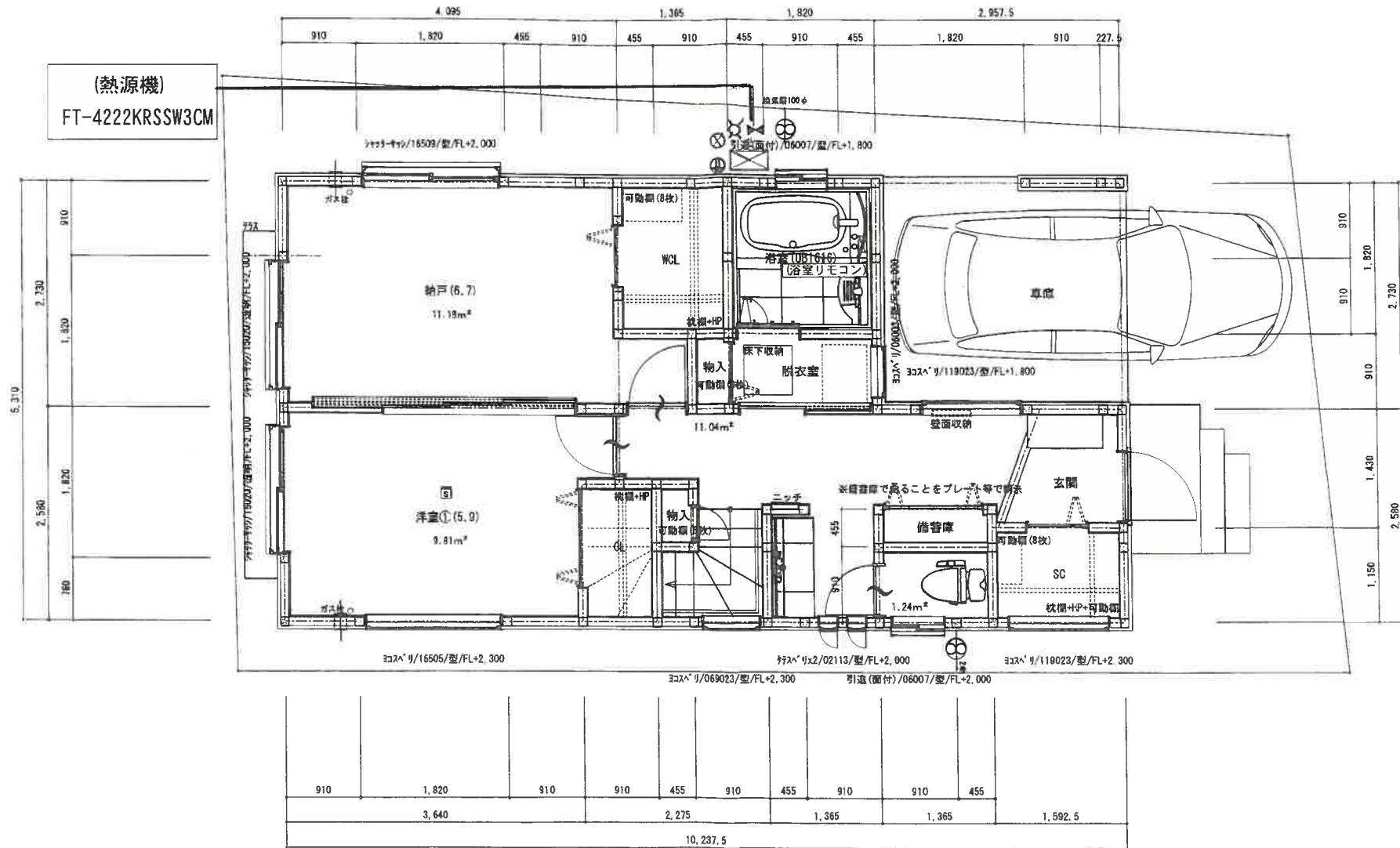
※TVアンテナ物施主体手配になります。  
 (矢木式、壁タイプ、光IV、JCOM、有線IV他)  
 ※F.測



シンボル	種類名称	基本取付位置・寸法・層高
Ⓜ	2口コンセント	※FL+25cm
Ⓜ <sub>防</sub>	防水コンセント	
Ⓜ <sub>ア</sub>	アース付2口コンセント	※冷蔵庫 FL+210cm ※電子レンジ FL+110cm
Ⓜ <sub>ア</sub>	アース付コンセント	※トイレ ※洗濯機 FL+130cm
Ⓜ <sub>A100V</sub>	エアコン100V	※FL+180cm~200cm
Ⓜ <sub>A200V</sub>	エアコン200V	※FL+190cm~200cm
Ⓜ <sub>TV</sub>	TV端子	※FL+25cm
Ⓜ <sub>TEL</sub>	TEL用 ストープ 管	※FL+25cm
Ⓜ <sub>LAN</sub>	LAN用 ストープ 管	※FL+25cm
●	スイッチ	※FL+120cm
●3	3路スイッチ	※FL+120cm
Ⓜ	引線ケーブル	
Ⓜ <sub>ダ</sub>	ダクト付	
Ⓜ <sub>ス</sub>	スリット付	
Ⓜ <sub>手</sub>	手元灯	
Ⓜ <sub>ブ</sub>	ブザー照明	
Ⓜ <sub>イ</sub>	インター (銅子)	※FL+140cm
Ⓜ <sub>分</sub>	分電盤 60A 20回路	
R	9E2 (エレベーター等)	※FL+140cm
Ⓜ <sub>熱</sub>	熱気口	
Ⓜ <sub>付</sub>	ブザー付付化給気口	
Ⓜ <sub>換</sub>	換気口	
Ⓜ <sub>24</sub>	24時間換気本体	
Ⓜ <sub>24</sub>	24時間換気付	※FL+140cm
S	浴室換気扇付	

● 赤線の寸法は、電気配線が標準の配線です。

訂定書作成日	2024/03/13
作成日	2024/03/13
訂定日	2024/03/13
訂正日	
訂正日	



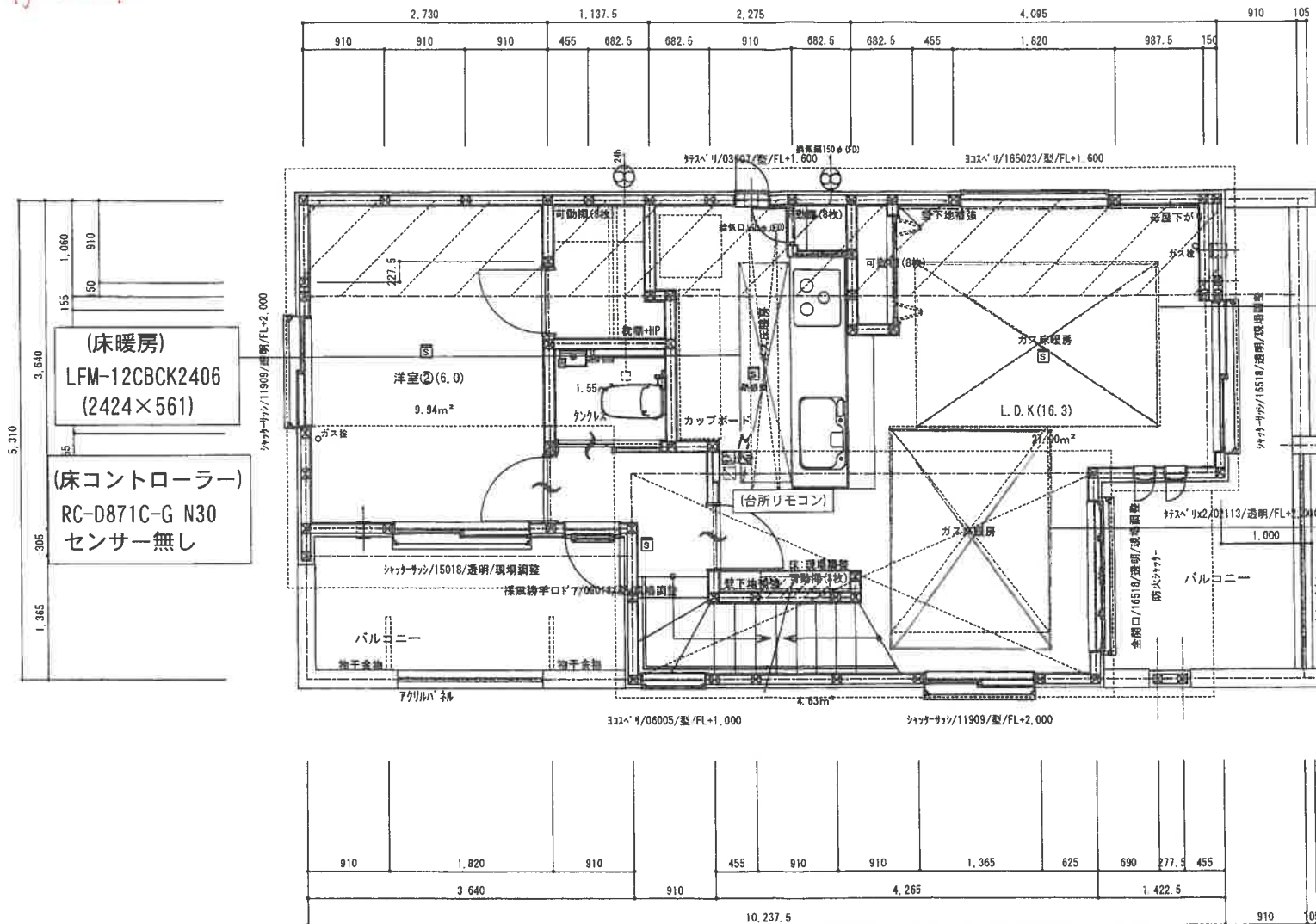
東京ガス ガス温水床暖房

凡例	住宅用火災警報器	24h換気(第3種)	火気使用室仕上		防火設備 認定番号 ※外部器具は全て防火設備
⊗ 1~2F通し柱 105 x 105	※設置位置 天井~壁から80cm以上の位置	⊕ <sup>24h</sup> 排気ファン100φ SVC	壁 強化石膏ボード7) 12.5mm地下	天井 強化石膏ボード7) 12.5mm地下	FIX-EB-1887, -1888 ㄗㄗㄗ-リ-EB-1897 引違(窓)-EB-1923
⊗ 管柱 105 x 105	壁 一天井から15cm以上50cm以内の位置	⊕ 給気口 100φ SVC	準不燃ビニールクロス貼 (QM-9446)	準不燃ビニールクロス貼 (QM-9446)	ㄗㄗㄗ-リ-EB-1898 引違(窓)EB-1910 上下(面格子)EB-1949
⊗ 管柱 105 x 105	※空気出口から1.50m以上離す。	〰 通気の確保される器具 アンダーカット10mm	キッチンパネル (NM-1699)		引違(窓)EB-1909 引違(面格子)EB-1924 ㄗㄗㄗ-リ-EB-1985



ガス資料

(スパイラルダクトの上ロケルkt=50巻き)  
 レジュード BH-6268.C 312m<sup>2</sup>/h  
 V=30KQ=30x0.93x9.40=262.26m<sup>3</sup>/h



(床暖房)  
 LFM-12CBCK2406  
 (2424×561)

(床コントローラー)  
 RC-D871C-G N30  
 センサー無し

(床暖房)  
 LFM-12DBCK2418  
 (2424×1773)

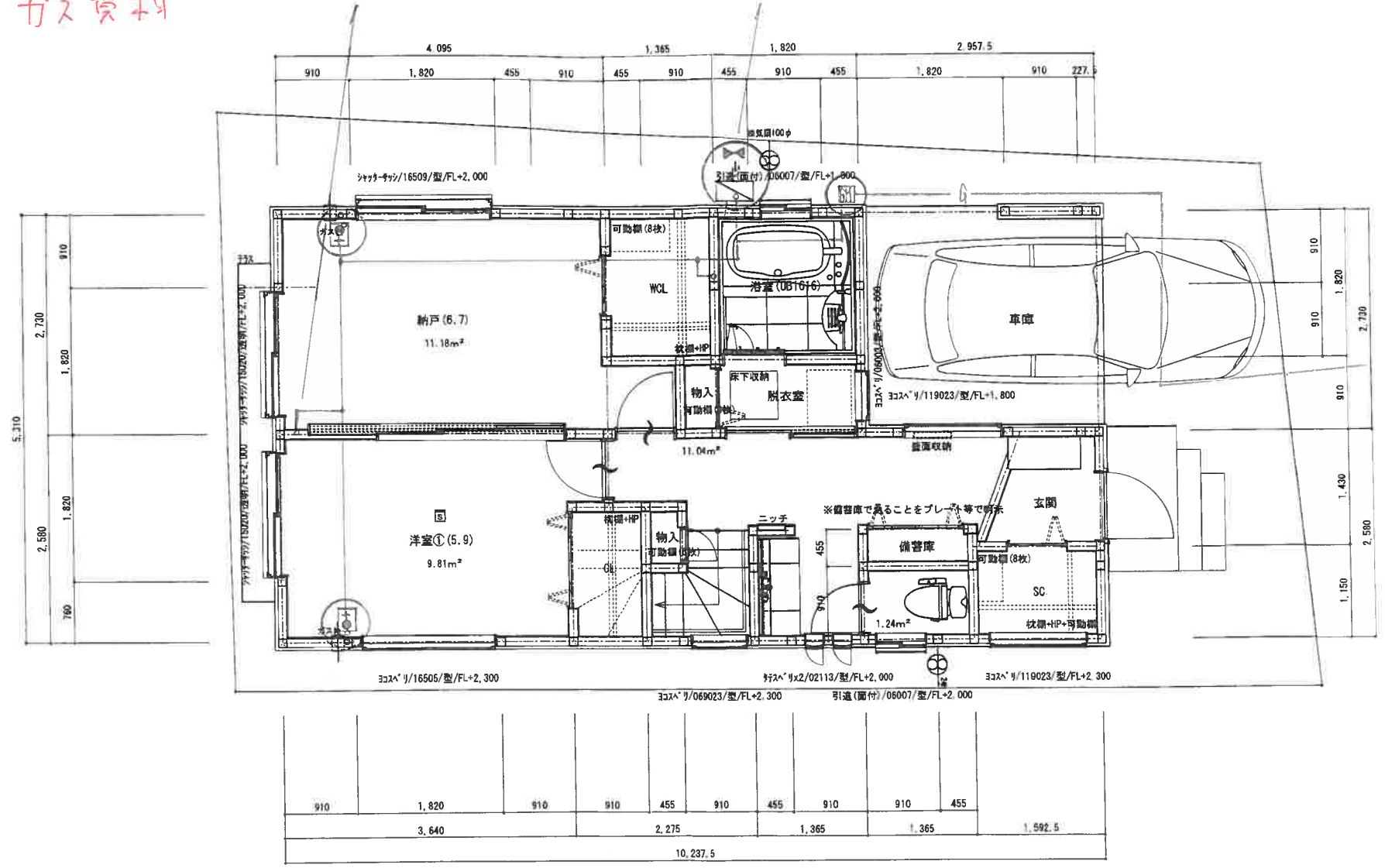
(床暖房)  
 LFM-12EBSK1827  
 (1818×2682)

(床コントローラー)  
 RC-D875TC-G R30  
 L/D 2面切替式

東京ガス ガス温水床暖房

凡例	住宅用火災警報器	24h換気(第3種)	階段寸法(有効幅750)	防火設備 認定番号 ※外部建具は全て防火設備	真北
⊗ 1~2F通し柱 105 x 105	※設置位置 天井一壁から60cm以上の位置	⊕ <sup>24h</sup> 排気ファン100φSVC	1~2階(12段) 2~R階(12段)	FIX: EB-1887 ~1888 行ス' Y: EB-1897 引違(窓): EB-1923	
⊗ 管柱 105 x 105	壁 ~天井から15cm以上50cm以内の位置	⊖ 給気口 100φSVC	蹴上 215.00 mm 225.00 mm	ス' Y: EB-1898 引違(行ス') EB-1910 上下(面格子) EB-1949	
⊗ 管柱 105 x 105	※空気を吸出口から1.50m以上離す。	〰 通気の確保される建具 アンダーカット10mm	踏面 227.50 mm 227.50 mm	引違(行ス') EB-1909 引違(面格子) EB-1924 行ス' Y: EB-1985	

ガス資料

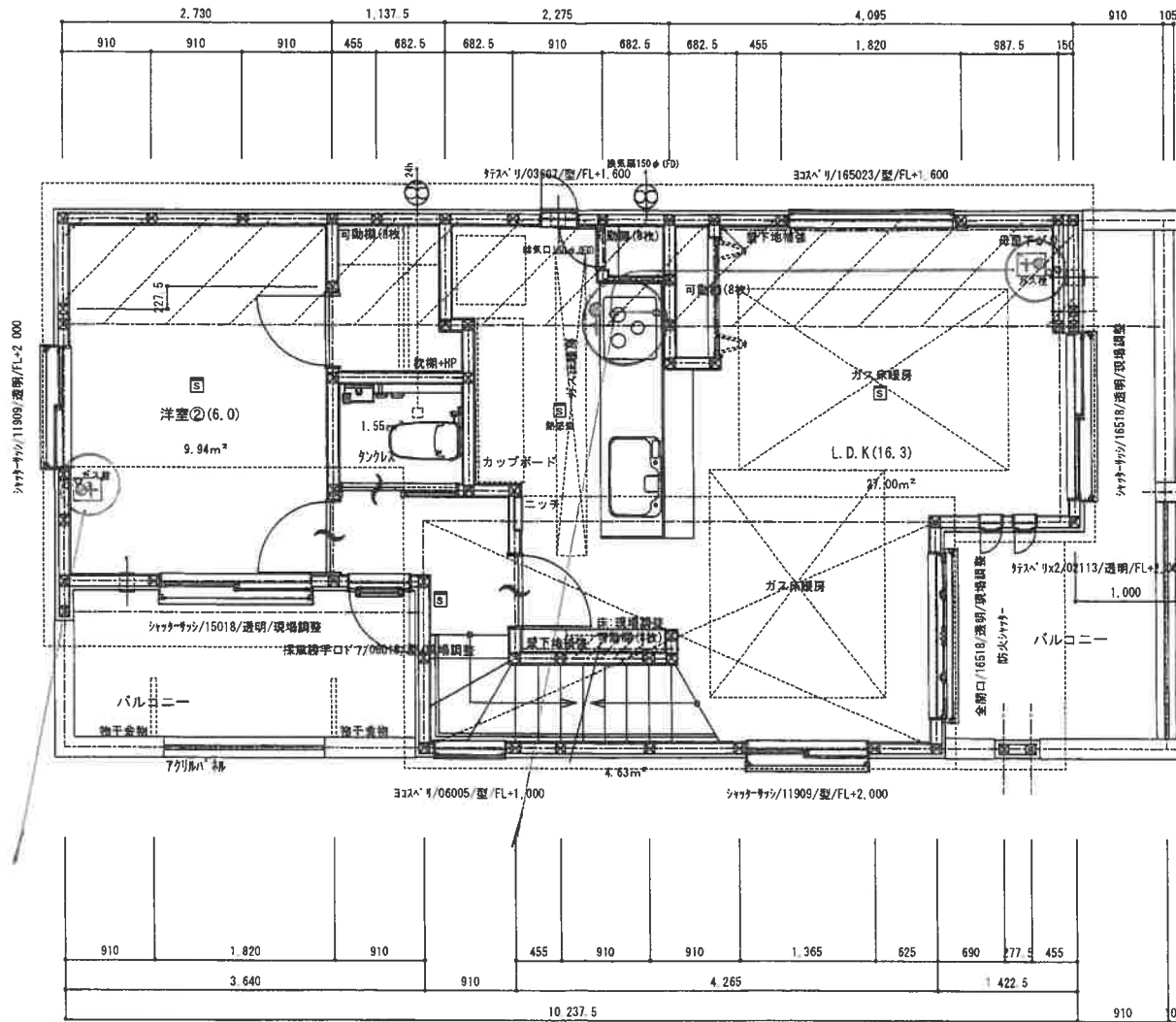


910	1,820	910	910	455	910	455	910	910	455
3,640			2,275			1,365		1,592.5	
10,237.5									

凡例	住宅用火災警報器	24h換気(第3種)	火気使用室仕上		防火設備 認定番号 ※外部建具は全て防火設備
⊗ 1~2F通し柱 105 x 105	※設置位置 天井~壁から60cm以上の位置	⊗ <sup>24h</sup> 排気ファン100φSVC	壁 強化石膏ボード)12.5mm下地	天井 強化石膏ボード)12.5mm下地	FIX:EB-1887,-1888 引違(窓):EB-1923
⊗ 管柱 105 x 105	壁~天井から15cm以上50cm以内の位置	⊗ 給気口 100φSVC	準不燃ビニールクロス貼 (QN-9446)	準不燃ビニールクロス貼 (QN-9446)	ス'ガ'シ:EB-1898 引違(シャツ):EB-1910 上下(面格子):EB-1949
⊗ 管柱 105 x 105	※空気吹出口から1.50m以上離す。	〰 通気の確保される建具 アンダーカット0mm	キッチンパネル (NM-1699)		引違(ドア):EB-1909 引違(面格子):EB-1924 ス'行'イ'グ'ド':EB-1385



ガス資料



(スパイラルダクトの上ロケート=50巻き)  
 レジューブドBH-6266.C 312m³/h  
 V=30KQ=30x0.93x9.40=262.26m³/h

凡例	住宅用火災警報器	24h換気(第3種)	階段寸法(有効幅 750)	防火設備 認定番号 ※外部建具は全て防火設備
⊗ 1~2F通し柱 105 x 105	※設置位置 天井~壁から60cm以上の位置	⊕ <sup>24h</sup> 排気ファン100φSVC	1~2階(12段) 2~R階(12段)	FIX:EB-1887-1888 昇スハ:EB-1897 引違(壁):EB-1923
⊗ 管柱 105 x 105	壁~天井から15cm以上50cm以内の位置	□ 給気口 100φSVC	蹴上 215.00 mm 225.00 mm	スハ:EB-1898 引違(シャッター):EB-1910 上下(面格子):EB-1949
⊗ 管柱 105 x 105	※空気が吹出口から1.50m以上離す。	〰 通気確保される器具 アンダークット10mm	踏面 227.50 mm 227.50 mm	引違(行方):EB-1909 引違(面格子):EB-1924 スハ:EB-1947 引違:EB-1885



M. D. O.

エム.デザインオフィス一級建築士事務所 一級建築士登録 第302663号 仲田 敏正

DATE  
240203原簿修正

PROJECT  
石神井町1丁目分譲D号棟 新築工事

TITLE  
2階平面図

SCALE  
1/50

NO.  
A-00