

道路位置図

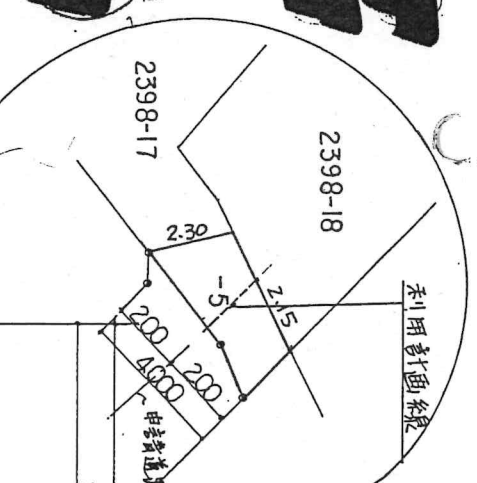
(指定・変更・廃止)

三係る土地の地名地番 埼玉県和光市南1丁目2398-1

に係る道路の幅員、延長及び面積

4.8メートル・延長 1.75m 計10.68メートル・面積 8.93m²

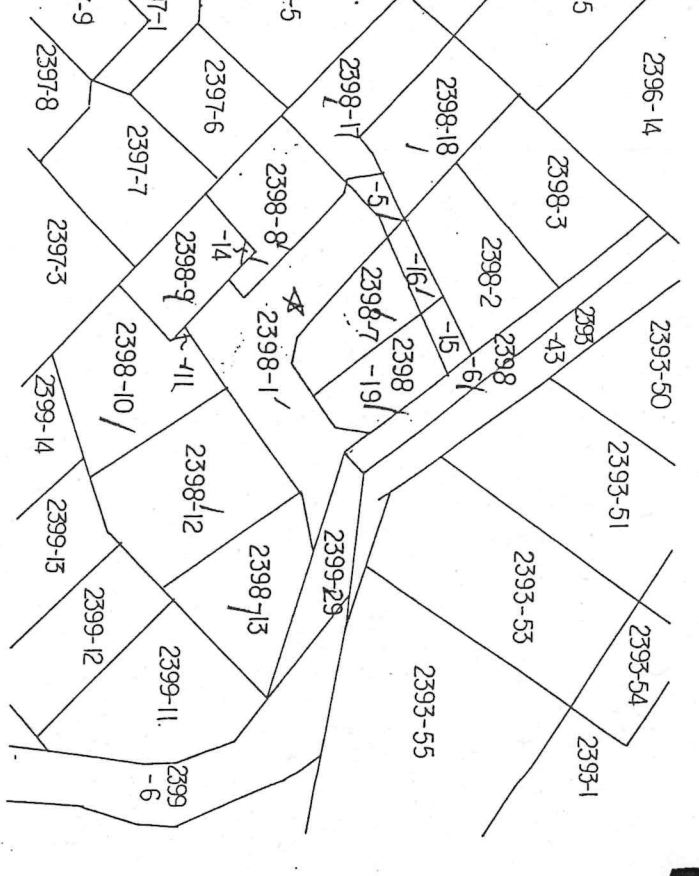
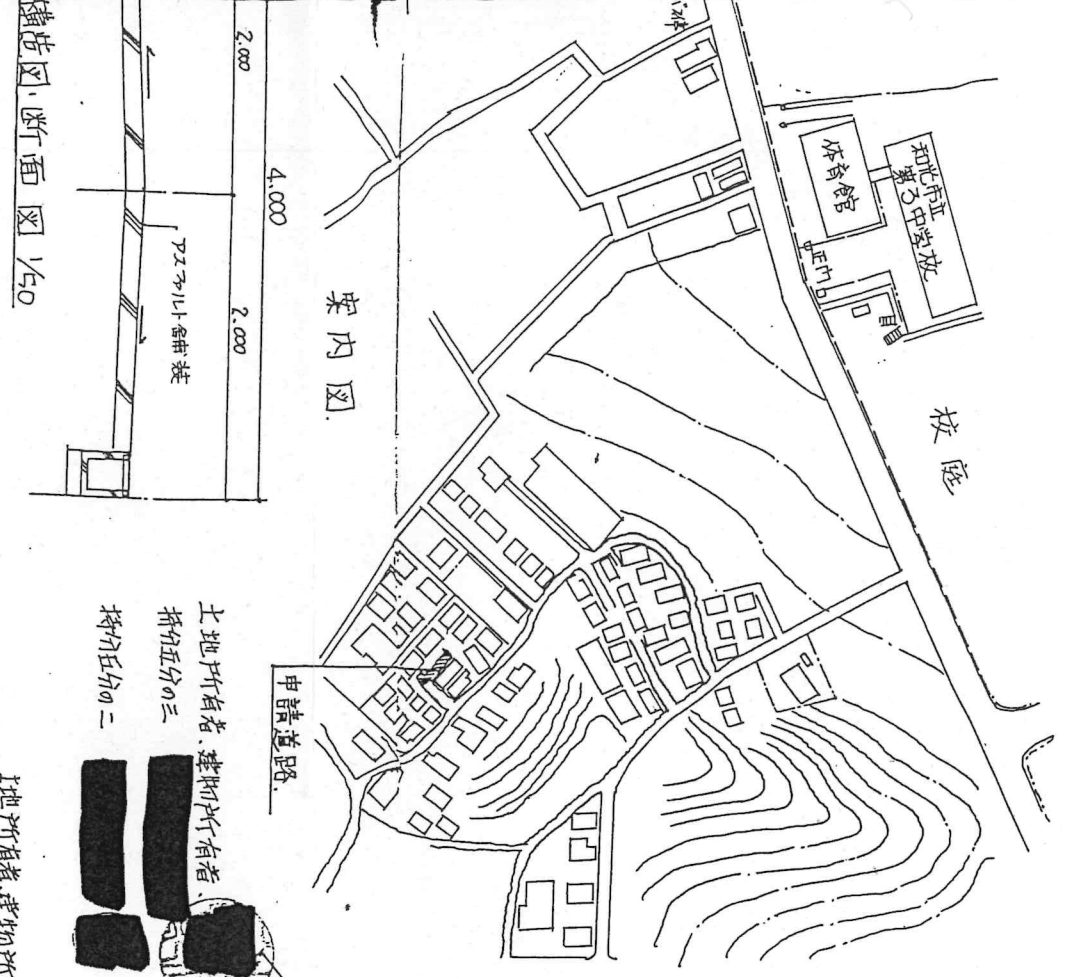
宅地総面積 〇 平方メートル



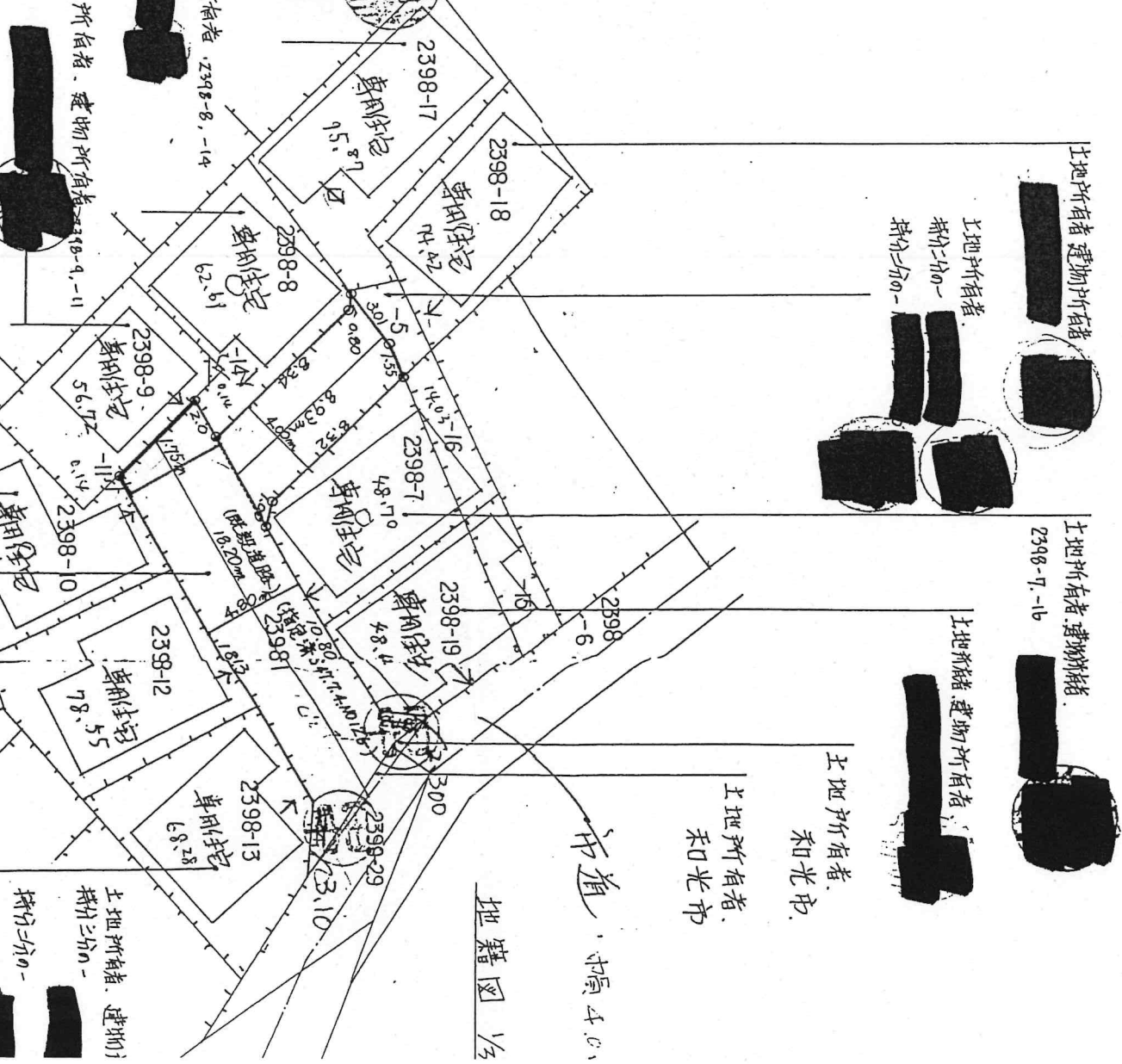
縮小見取図	付近見取図
1/500	1/500
1/500	1/500
1/500	1/500

2398-5 利用計画図 1/200
 平方メートル 46.2m²
 1/200

構造図 1/50



公図写 1/500



持分 11435分の 821	持分 11435分の 821
持分 11435分の 821	持分 11435分の 821
持分 11435分の 1825	持分 11435分の 1825
持分 11435分の 182	持分 11435分の 182
持分 11435分の 395	持分 11435分の 395
持分 11435分の 1439	持分 11435分の 1439
持分 11435分の 1489	持分 11435分の 1489
持分 11435分の 1324	持分 11435分の 1324
持分 11435分の 119	持分 11435分の 119
持分 51175分の 5485	持分 51175分の 5485
持分 11435分の 1489	持分 11435分の 1489
持分 11435分の 1324	持分 11435分の 1324
持分 11435分の 119	持分 11435分の 119
持分 51175分の 5485	持分 51175分の 5485
持分 11435分の 1489	持分 11435分の 1489
持分 11435分の 1324	持分 11435分の 1324
持分 11435分の 119	持分 11435分の 119
持分 51175分の 5485	持分 51175分の 5485

増設

位置指定済 昭和 2 年 4 月 18 日 第 号

参考資料

道路位置図

(指定・変更・廃止)

縮	付近見取図	1
尺	地籍図	1
	構造図	1
	公図の写し	1

申請に係る土地の地名地帯 和光市南1丁目

2398~7

2399~30

幅員 4.80メートル・延長

18.20メートル・面積

85.68

平方メートル

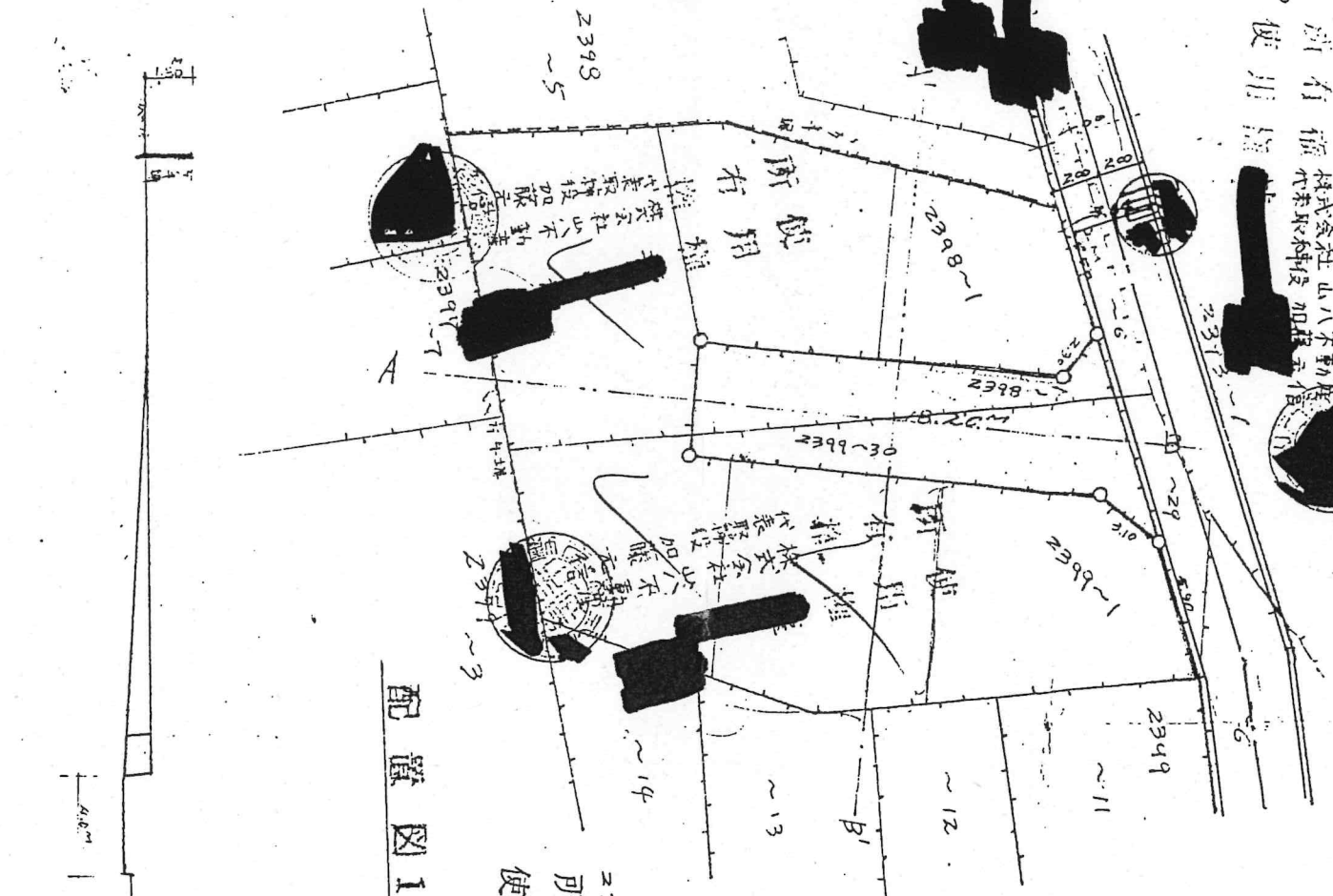
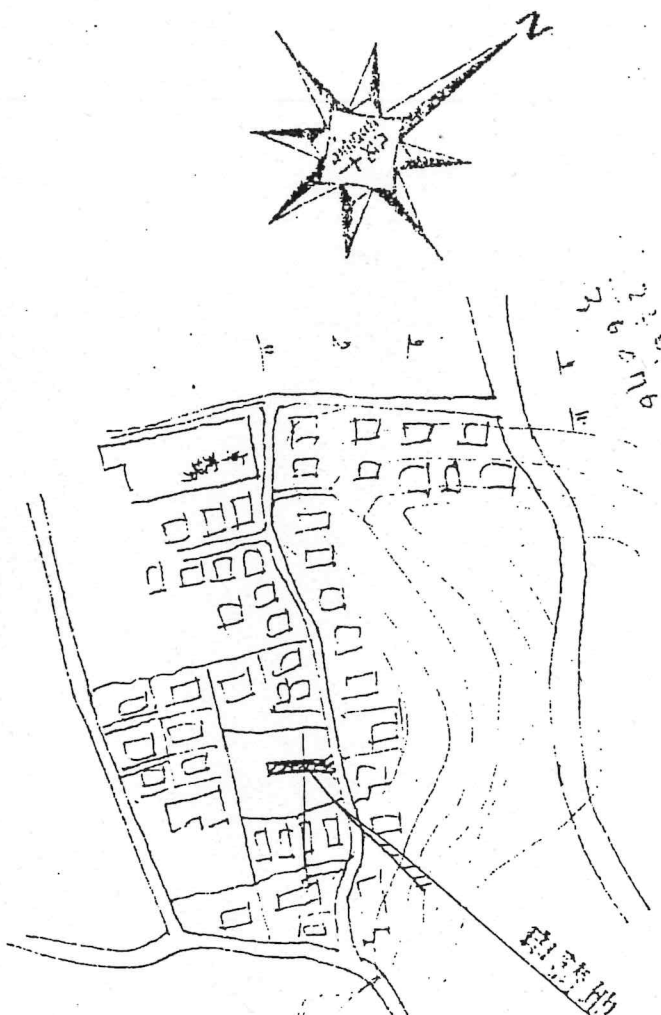
43.86
44.82
88.68

利用宅地総面積 460.76 平方メートル

2398-1
2399-30

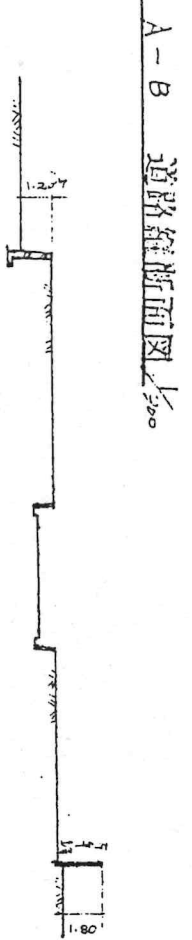
所有権
使用権

株式会社山八不動産
代表取締役 加藤 亨



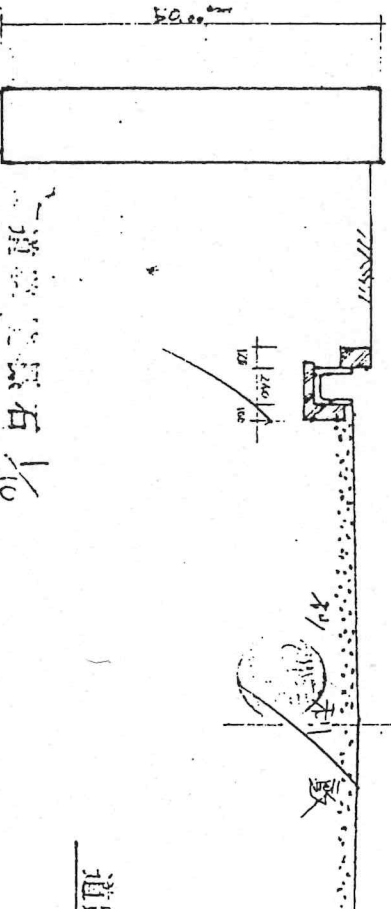
配置図 1:300

案内図



A-B 道路縦断面図 1/500

A'-B' 道路横断面図 1/300



道路横断面図 石

参考資料

道路の位置の指定・変更

指定期月日 47年7月4日
番 号 第 126号

位置指定済平成 47年7月4日
第 126号

道