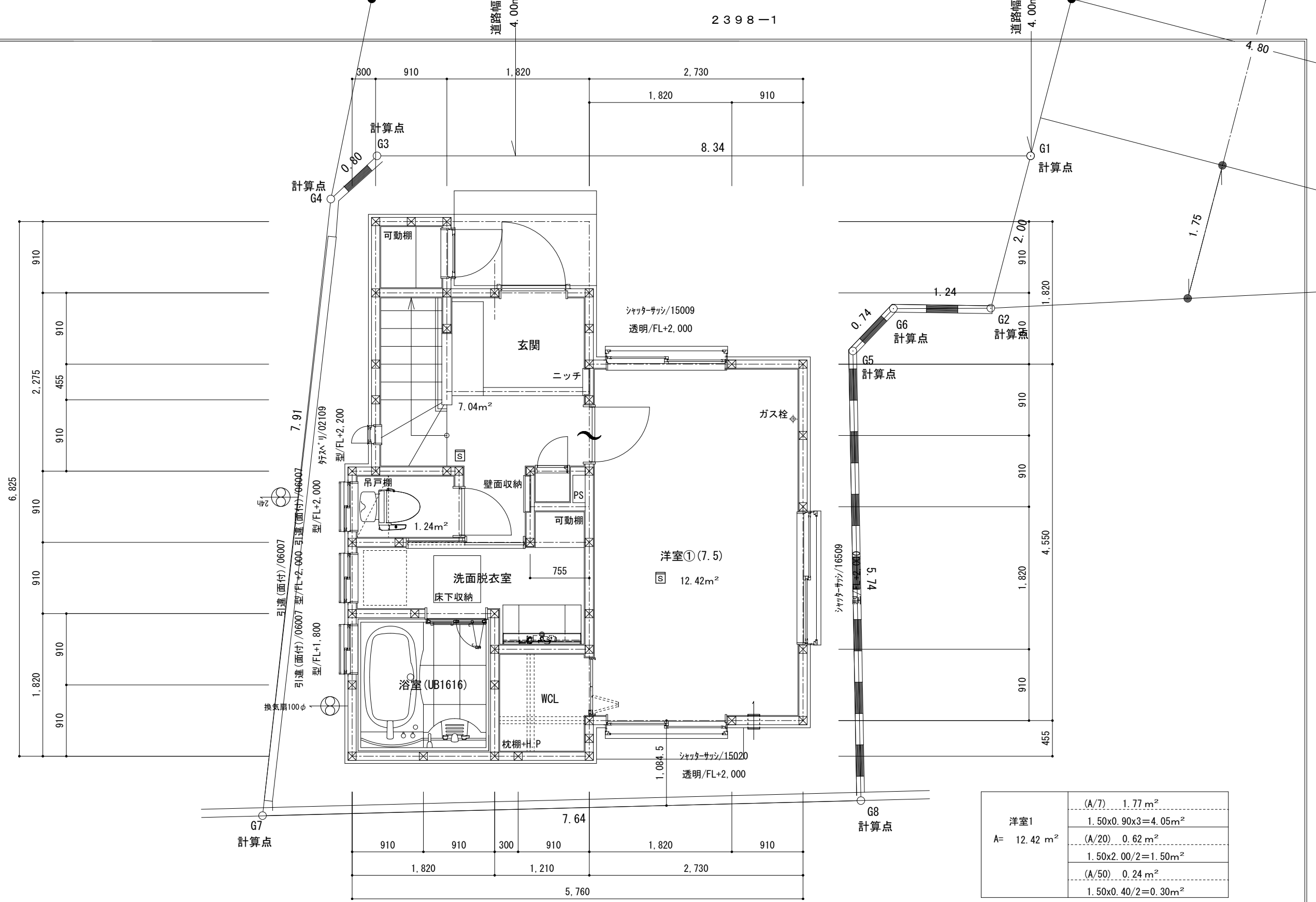
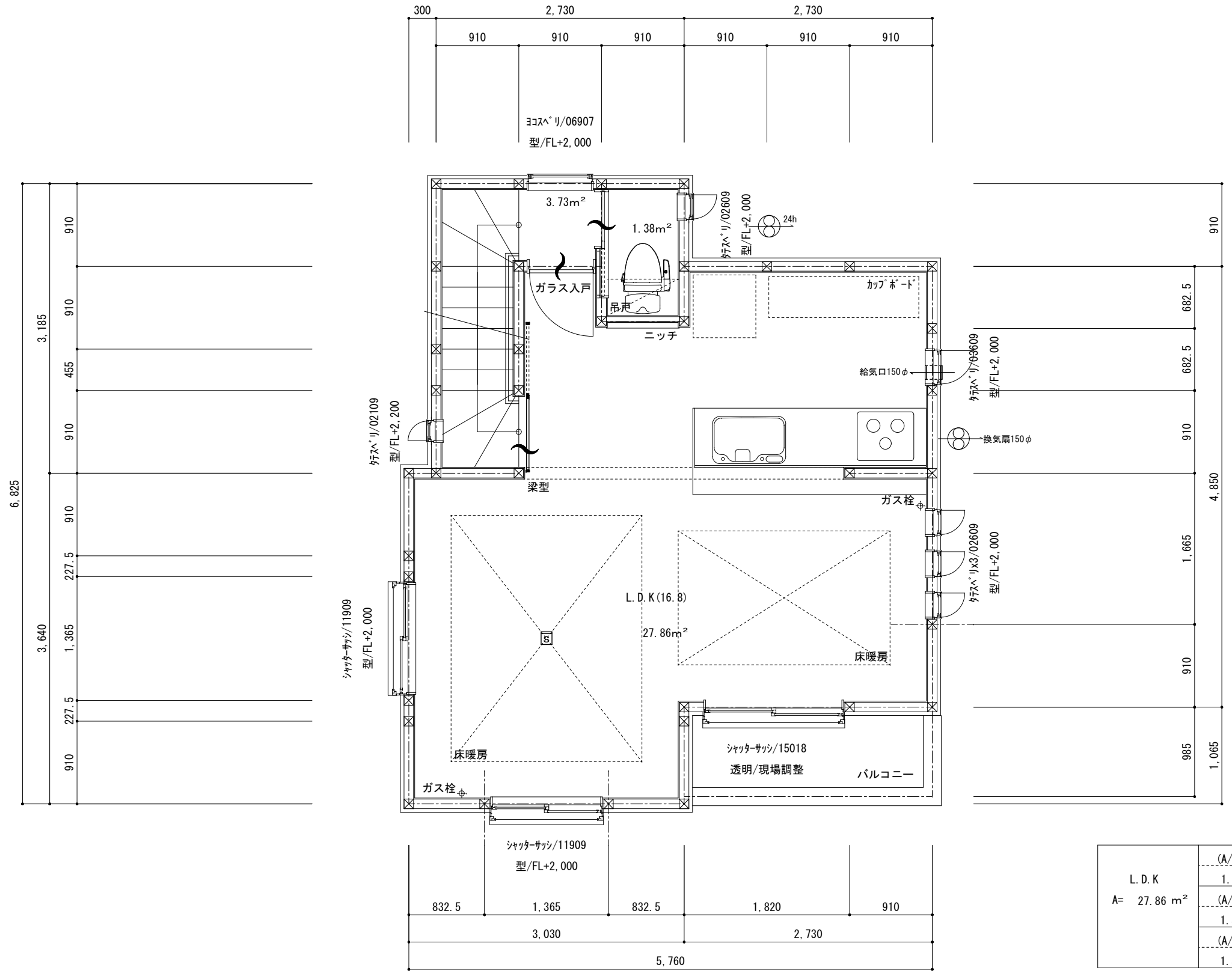


地名地番: 埼玉県和光市南1丁目2398番8, 14
 住居表示: 埼玉県和光市南1丁目10-54



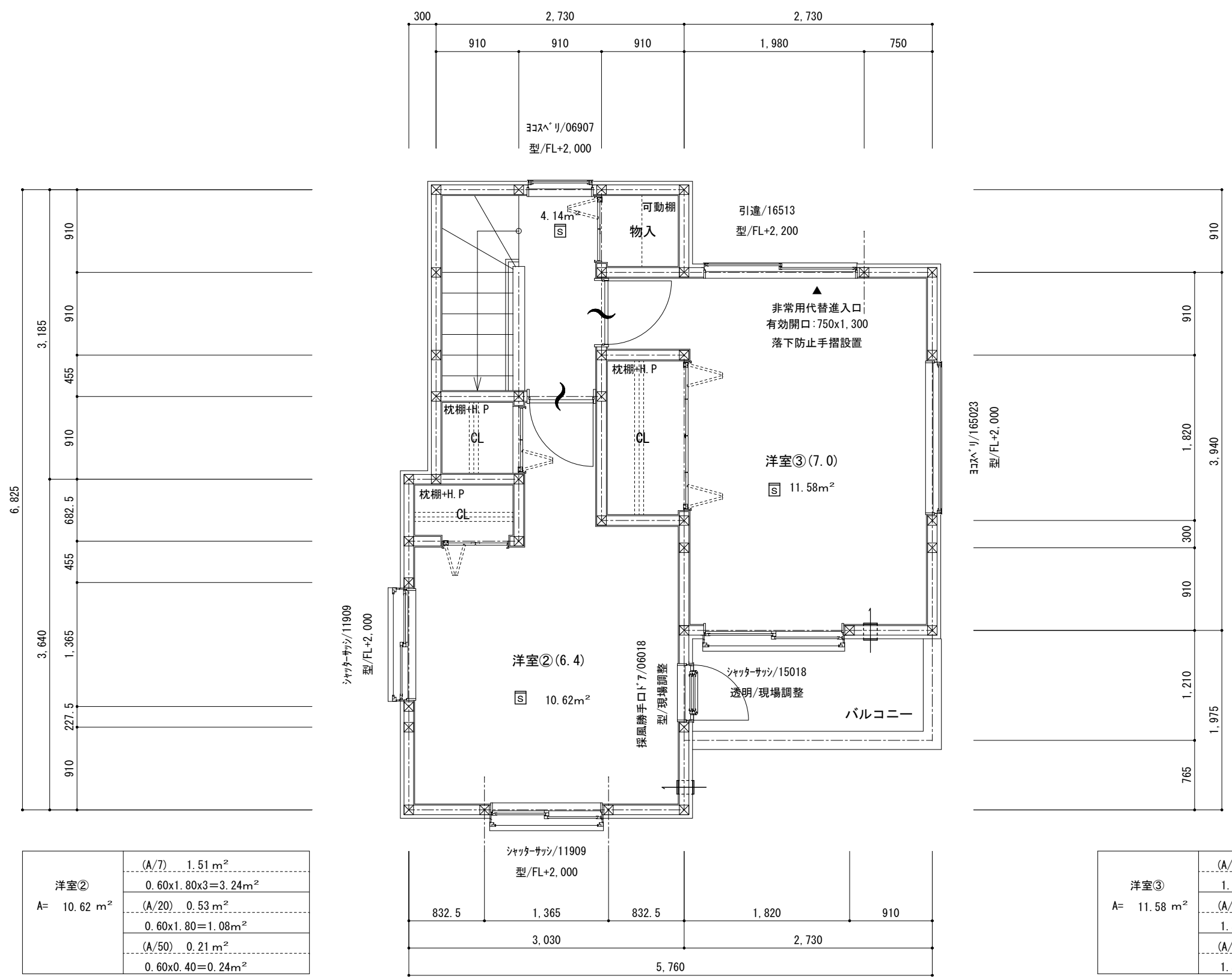
凡例	住宅用火災警報器	24h換気(第3種)	階段寸法(有効幅 750)
⊗ 1~2F通し柱 105 x 105	※設置位置 天井~壁から60cm以上の位置	⊗ ^{24h} 排気ファン100φ SVC (FD)	1~2階(13段) 2~3階(13段)
⊗ 管柱 105 x 105	壁~天井から15cm以上50cm以内の位置	給気口 100φ SVC (FD)	蹴上 211.54 mm 211.54 mm
⊗ 管柱 105 x 105	※空気吹出口から1.50m以上離す。	通気の確保される建具 アンダーカット0mm	踏面 227.50 mm 227.50 mm




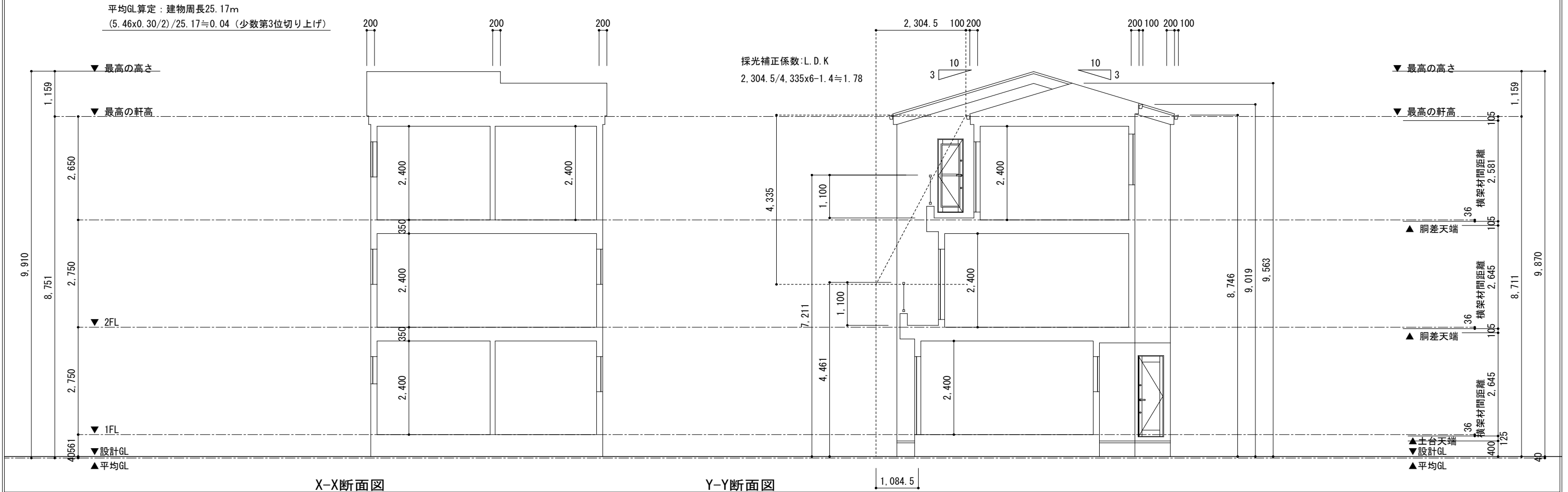
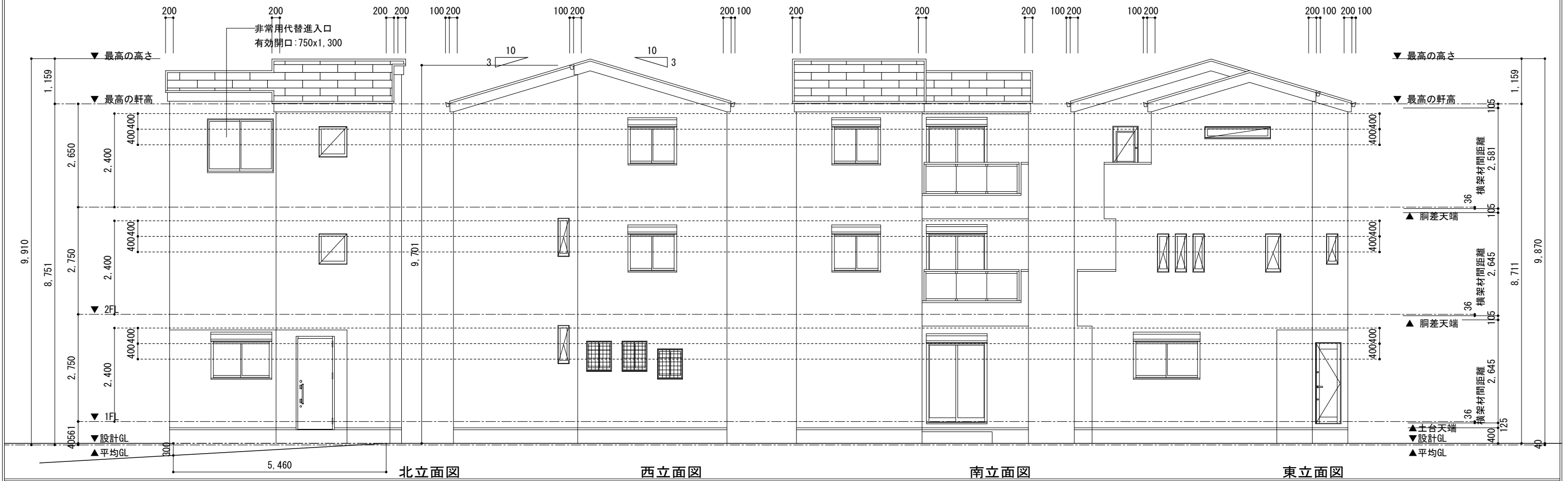


凡例	住宅用火災警報器	24h換気(第3種)	火気使用室仕上	
⊗ 1~2F通し柱 105 x 105	※設置位置 天井~壁から60cm以上の位置	⊗ ^{24h} 排気ファン100φ SVC	壁 石膏ボード7)12.5mm下地	天井 石膏ボード7)9.5mm下地
⊗ 2~3F通し柱 105 x 105	壁 ~天井から15cm以上50cm以内の位置	給気口 100φ SVC	準不燃ビニールクロス貼 (QM-9446)	準不燃ビニールクロス貼 (QM-9446)
⊗ 管柱 105 x 105	※空気吹出口から1.50m以上離す。	通気の確保される建具 アンダーカット10mm	キッチンパネル (NM-1699)	

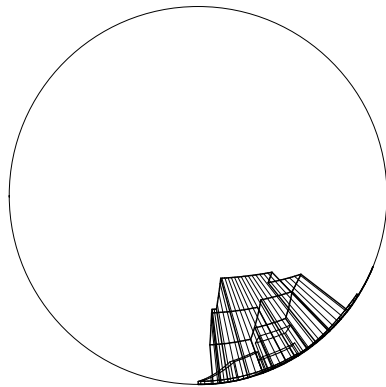
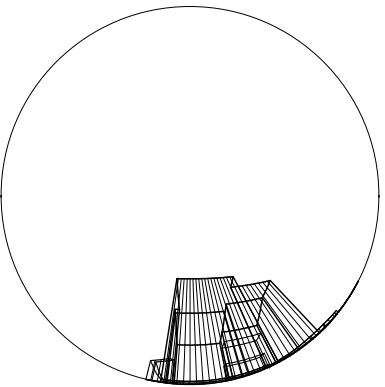
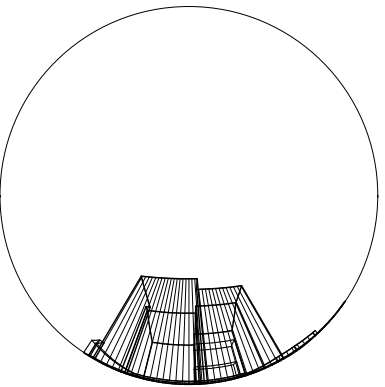
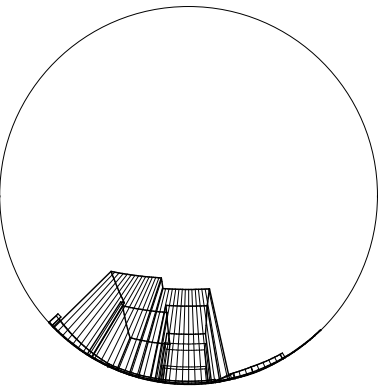
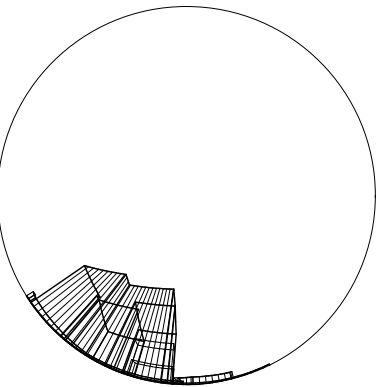
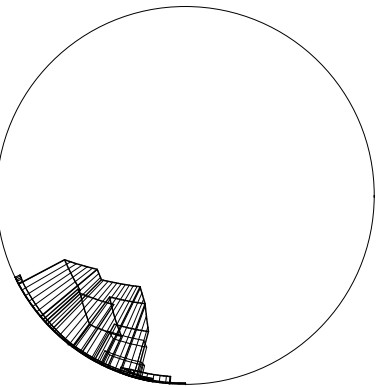
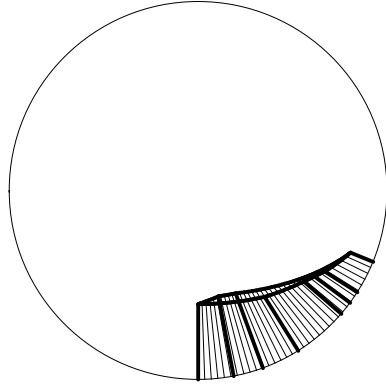
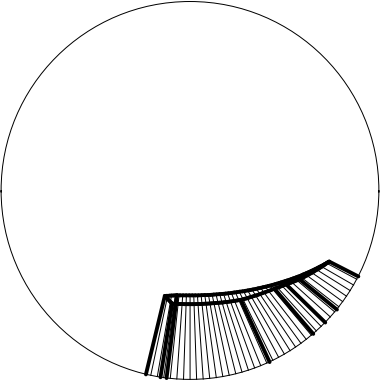
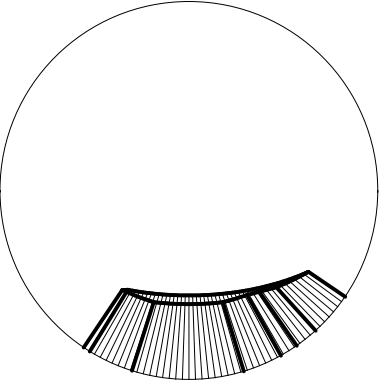
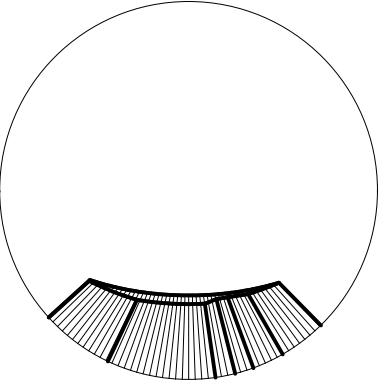
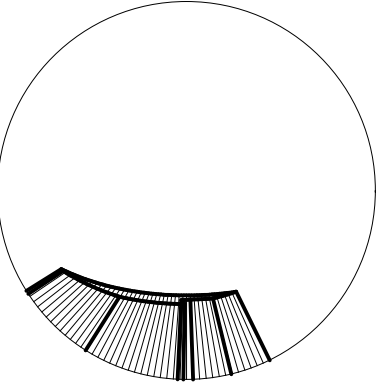
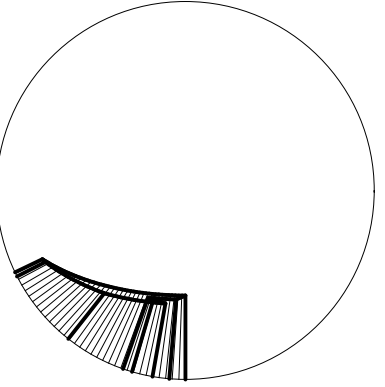




凡例	住宅用火災警報器	24h換気(第3種)		
⊗ 1~2F通し柱 105 x 105	※設置位置 天井~壁から60cm以上の位置	⊗ ^{24h} 排気ファン100φ SVC (FD)		
⊗ 2~3F通し柱 105 x 105	壁 ~天井から15cm以上50cm以内の位置	⊏ 給気口 100φ SVC (FD)		
⊠ 管柱 105 x 105	※空気吹出口から1.50m以上離す。	〰 通気の確保される建具 7mm		



計画建築物

 <p>測定点 No. 1 正射影 測定面高さ = -0.500 m 天空率 = 90.55 %</p>	 <p>測定点 No. 2 正射影 測定面高さ = -0.500 m 天空率 = 88.62 %</p>	 <p>測定点 No. 3 正射影 測定面高さ = -0.500 m 天空率 = 86.67 %</p>	 <p>測定点 No. 4 正射影 測定面高さ = -0.500 m 天空率 = 87.47 %</p>	 <p>測定点 No. 5 正射影 測定面高さ = -0.500 m 天空率 = 89.63 %</p>	 <p>測定点 No. 6 正射影 測定面高さ = -0.500 m 天空率 = 91.57 %</p>	
<p>▽ 1.01</p>	<p>▽ 1.38</p>	<p>▽ 2.38</p>	<p>▽ 3.86</p>	<p>▽ 4.24</p>	<p>▽ 1.87</p>	
 <p>測定点 No. 1 正射影 測定面高さ = -0.500 m 天空率 = 89.54 %</p>	 <p>測定点 No. 2 正射影 測定面高さ = -0.500 m 天空率 = 87.24 %</p>	 <p>測定点 No. 3 正射影 測定面高さ = -0.500 m 天空率 = 84.29 %</p>	 <p>測定点 No. 4 正射影 測定面高さ = -0.500 m 天空率 = 83.61 %</p>	 <p>測定点 No. 5 正射影 測定面高さ = -0.500 m 天空率 = 85.39 %</p>	 <p>測定点 No. 6 正射影 測定面高さ = -0.500 m 天空率 = 89.70 %</p>	

適合建築物

<p>M. D. O. エム.デザインオフィス一級建築士事務所 一級建築士登録 第302663号 仲田 敏正</p>	<p>御施主様 印</p>	<p>作図 営業</p>	<p>縮尺</p>	<p>日付</p>	<p>工事名称 南1丁目分譲 新築工事</p>	<p>図面NO A-</p>
					<p>図面名称</p>	

測定点 No. 1

正射影 測定面高さ = -0.500 m

天空図半径 (R) = 100.000 (図寸mm)

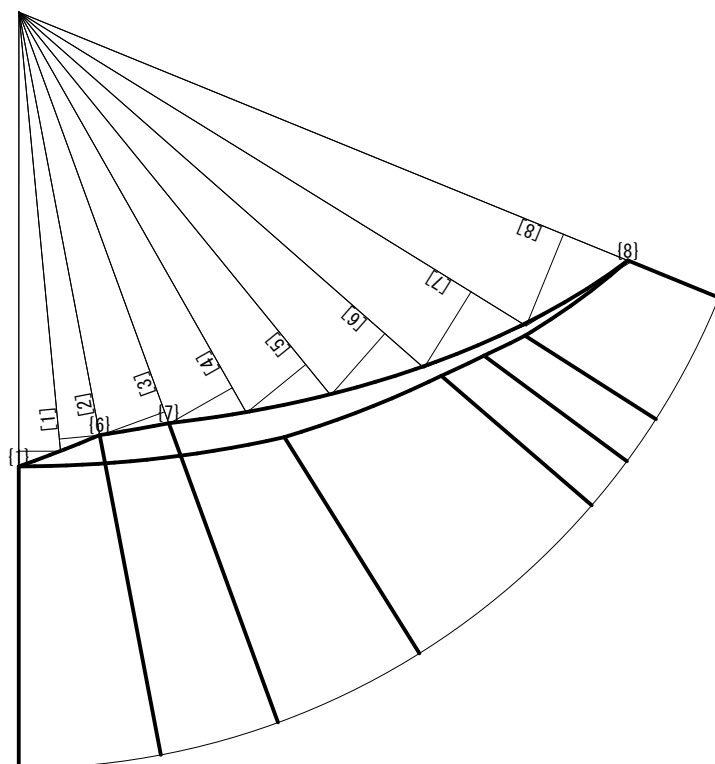
【基準建物用】三斜計算 最大分割角 = 10°

三角形 No.	底辺 (mm)	高さ (mm)	面積 (mm ²)
[1]	60.113	5.509	165.582
[2]	58.337	5.380	156.927
[3]	57.938	9.136	264.661
[4]	60.929	9.618	293.008
[5]	65.306	10.117	330.351
[6]	71.243	10.846	386.351
[7]	78.782	11.837	466.272
[8]	87.468	13.096	572.741
三斜面積合計			2635.893

扇形面積 (扇形中心角 = 67.822°) 5918.579
 扇形面積 - 三斜面積合計 = 水平円射影面積 3282.686
 No. 1 天空図円面積 31415.927
 (31415.927 - 3282.686) / 31415.927 * 100 = 89.551
 切り上げ↑
 【基準建物用】 三斜計算 天空率 = 89.551 %

測定点 No. 1
 正射影 測定面高さ = -0.500 m
 建物位置確認表 天空図半径 (R) = 100.000 (図寸mm)
 【基準建物用】

位置 No.	配置図		天空図		
	距離 (実寸m)	高さ (実寸m)	方位角 (°)	仰角:h (°)	R*cos(h) (図寸mm)
[1]	12.422	16.526	-90.007	53.069	60.085
[6]	4.634	6.688	-79.171	55.285	56.949
[7]	4.258	6.000	-69.950	54.638	57.875
[8]	10.593	6.000	-22.185	29.528	87.012



測定点 No. 1

正射影 測定面高さ = -0.500 m

天空図半径 (R) = 100.000 (図寸mm)

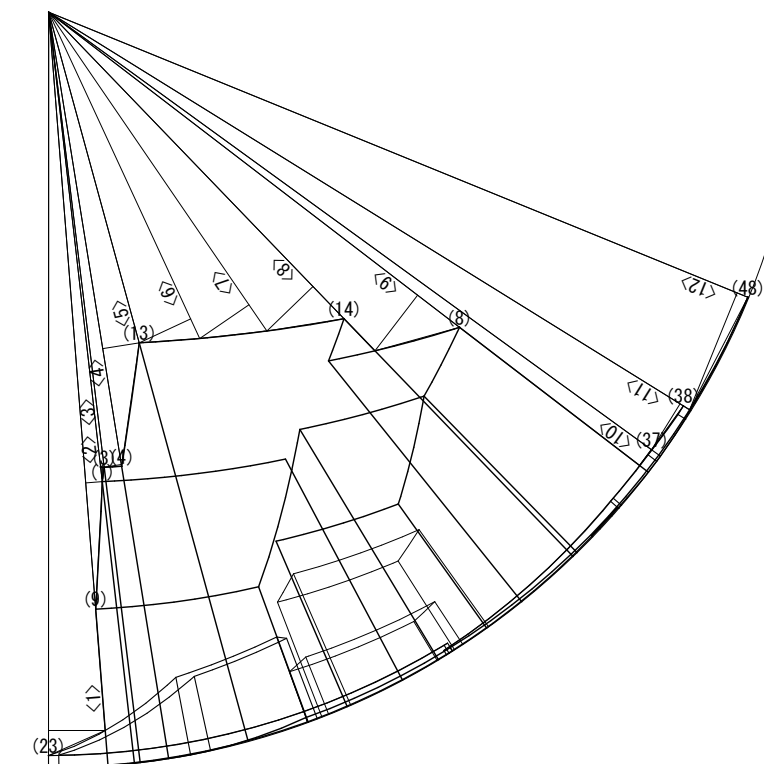
《計画建物用》三斜計算 最大分割角 = 10°

三角形 No.	底辺 (mm)	高さ (mm)	面積 (mm ²)
<1>	98.328	7.497	368.582
<2>	79.213	2.194	86.896
<3>	62.505	0.466	14.563
<4>	60.849	2.308	70.219
<5>	60.849	4.876	148.349
<6>	47.572	7.517	178.799
<7>	51.116	7.885	201.524
<8>	56.317	8.473	238.586
<9>	68.504	9.275	317.687
<10>	98.550	2.619	129.051
<11>	98.824	7.138	352.702
<12>	99.888	16.685	833.315
三斜面積合計			2940.273

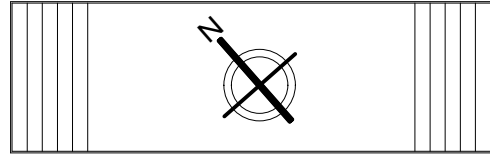
扇形面積 (扇形中心角 = 67.822°) 5918.578
 扇形面積 - 三斜面積合計 = 水平円射影面積 2978.305
 No. 1 天空図円面積 31415.926
 (31415.926 - 2978.305) / 31415.926 * 100 = 90.519
 切り捨て↓
 《計画建物用》 三斜計算 天空率 = 90.519 %

測定点 No. 1
 正射影 測定面高さ = -0.500 m
 建物位置確認表 天空図半径 (R) = 100.000 (図寸mm)
 《計画建物用》

位置 No.	配置図		天空図		
	距離 (実寸m)	高さ (実寸m)	方位角 (°)	仰角:h (°)	R*cos(h) (図寸mm)
(1)	8.304	10.370	-83.483	51.314	62.506
(3)	7.780	10.201	-83.042	52.668	60.643
(4)	7.822	10.201	-80.860	52.519	60.849
(8)	8.951	9.519	-37.489	46.761	68.504
(9)	12.000	9.246	-85.495	37.615	79.213
(13)	4.705	9.246	-74.687	63.031	45.350
(14)	6.302	9.246	-46.062	55.724	56.318
(23)	12.422	2.300	-90.007	10.490	98.329
(37)	9.875	1.700	-35.966	9.768	98.550
(38)	10.991	1.700	-31.812	8.792	98.825
(48)	10.593	0.500	-22.185	2.702	99.889

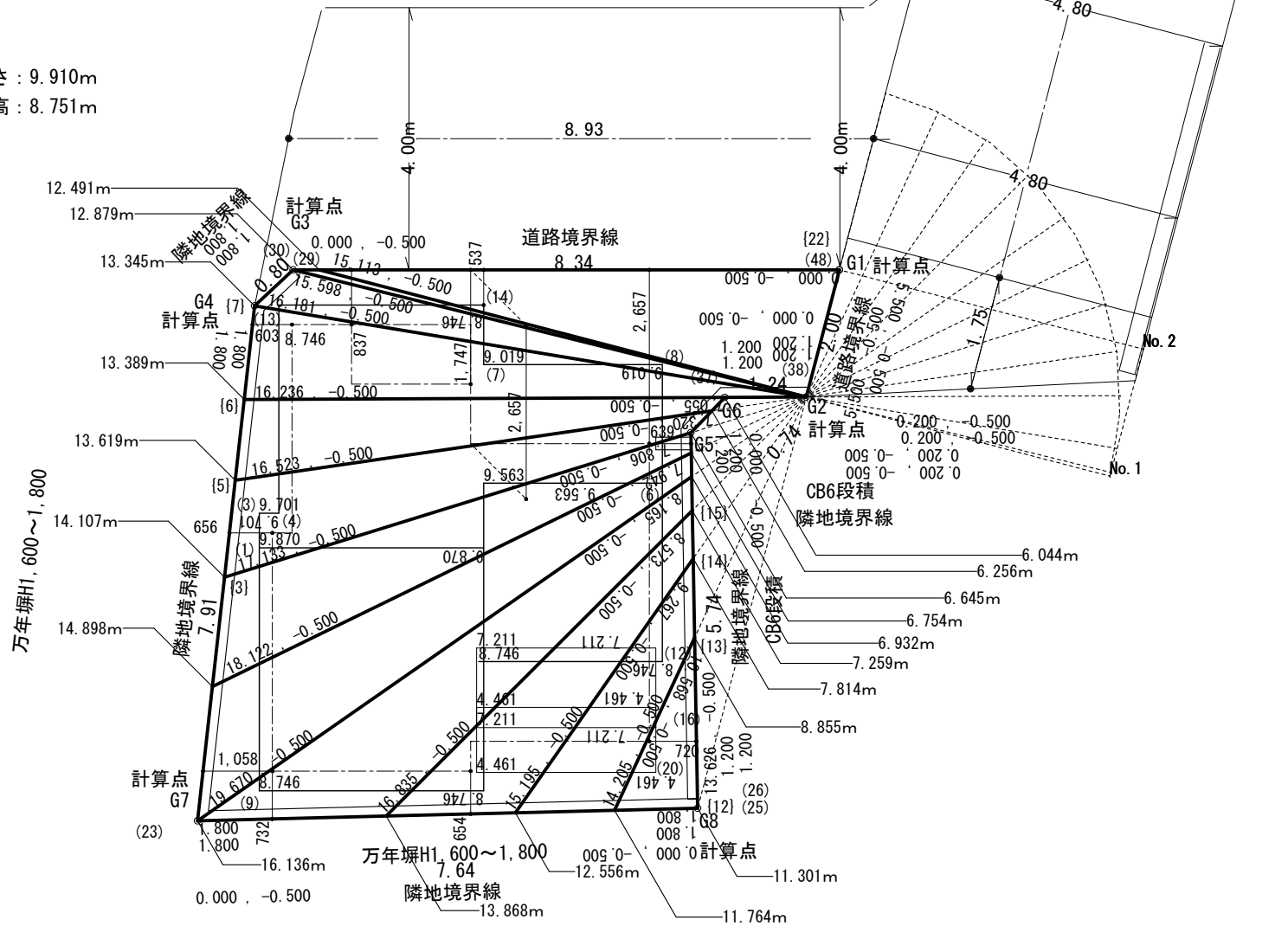


Y-Y断面図



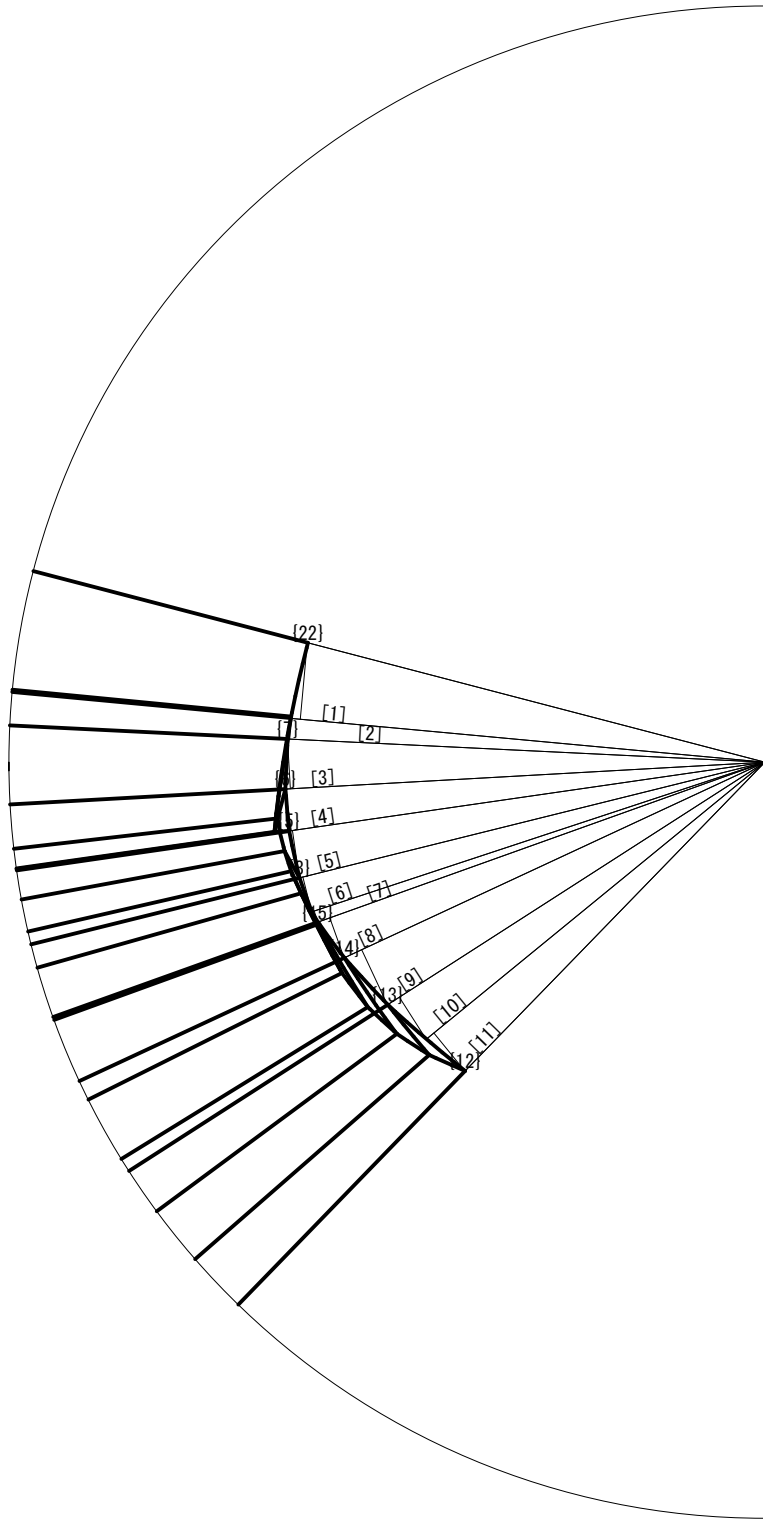
※記載以外の外構は設けない。
 ※道路に沿って門塀は設けない。
 ※2Fは全て延焼のおそれのある範囲内。

最高高さ : 9.910m
 最高軒高 : 8.751m



測定点レベルはすべて安全側の【-500】にて検討する。

計画建築物	
<p>測定点 No. 1 正射影 測定面高さ = -0.500 m 天空率 = 91.73 %</p>	<p>測定点 No. 2 正射影 測定面高さ = -0.500 m 天空率 = 93.15 %</p>
V 5.73	V 3.58
<p>測定点 No. 1 正射影 測定面高さ = -0.500 m 天空率 = 86.00 %</p>	<p>測定点 No. 2 正射影 測定面高さ = -0.500 m 天空率 = 89.57 %</p>
適合建築物	



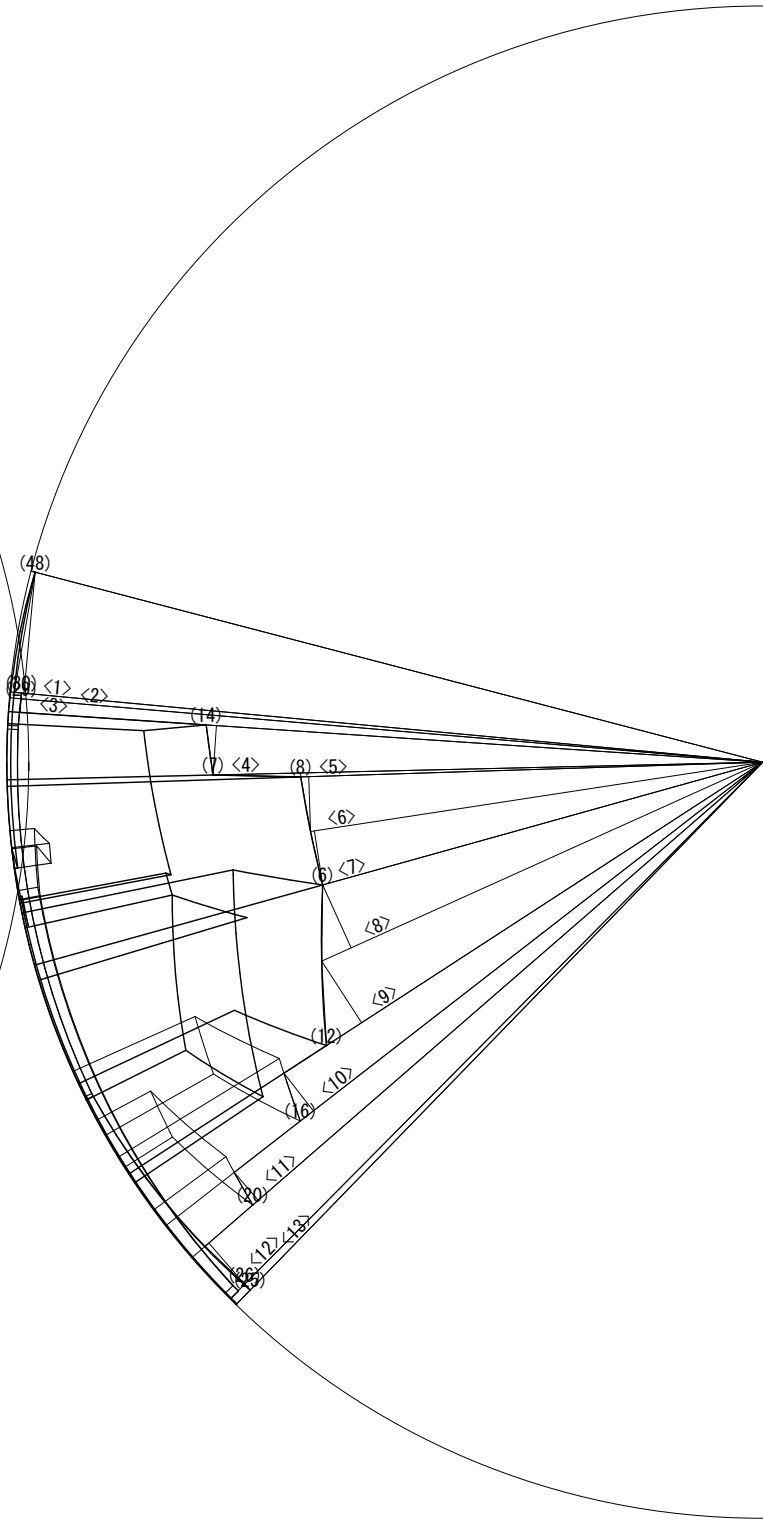
測定点 No. 2
 正射影 測定面高さ = -0.500 m
 天空図半径 (R) = 100.000 (図寸mm)
 【基準建物用】三斜計算 最大分割角 = 10°

三角形 No.	底辺 (mm)	高さ (mm)	面積 (mm ²)
[1]	63.061	10.166	320.540
[2]	63.194	2.741	86.608
[3]	63.552	6.599	209.690
[4]	63.606	5.564	176.952
[5]	63.610	6.325	201.167
[6]	63.453	4.764	151.146
[7]	63.127	1.570	49.555
[8]	62.828	5.618	176.484
[9]	61.407	8.045	247.010
[10]	59.351	6.607	196.067
[11]	57.877	6.501	188.130
三斜面積合計			2003.349

扇形面積 (扇形中心角 = 60.485°) 5278.291
 扇形面積 - 三斜面積合計 = 水平円射影面積 3274.942
 No. 2 天空図円面積 31415.927
 (31415.927 - 3274.942) / 31415.927 * 100 = 89.576
 切り上げ↑
 【基準建物用】 三斜計算 天空率 = 89.576 %

測定点 No. 2
 正射影 測定面高さ = -0.500 m
 建物位置確認表 天空図半径 (R) = 100.000 (図寸mm)
 【基準建物用】

位置 No.	配置図		天空図		
	距離 (実寸m)	高さ (実寸m)	方位角 (°)	仰角:h (°)	R*cos(h) (図寸mm)
{3}	14.469	17.633	-166.056	50.630	63.433
{5}	14.022	17.023	-171.775	50.521	63.580
{6}	13.763	16.736	-176.798	50.568	63.516
{7}	13.599	16.681	-177.211	50.812	63.186
{12}	9.779	14.126	-134.151	55.305	56.920
{13}	8.154	11.068	-147.258	53.621	59.312
{14}	7.588	9.767	-155.046	52.156	61.351
{15}	7.321	9.073	-160.298	51.098	62.799
{22}	4.800	6.000	165.365	51.340	62.470



測定点 No. 2
 正射影 測定面高さ = -0.500 m
 天空図半径 (R) = 100.000 (図寸mm)
 《計画建物用》三斜計算 最大分割角 = 10°

三角形 No.	底辺 (mm)	高さ (mm)	面積 (mm ²)
<1>	99.462	16.078	799.575
<2>	98.482	0.757	37.275
<3>	98.503	1.821	89.686
<4>	73.771	6.547	241.489
<5>	72.716	0.528	19.197
<6>	61.138	7.243	221.411
<7>	60.500	7.234	218.828
<8>	63.996	9.152	292.845
<9>	68.799	9.693	333.434
<10>	77.422	6.344	245.582
<11>	89.344	4.852	216.748
<12>	97.675	7.208	352.020
<13>	97.343	1.069	52.029
三斜面積合計			3120.119

扇形面積 (扇形中心角 = 60.485°) 5278.290
 扇形面積 - 三斜面積合計 = 水平円射影面積 2158.171
 No. 2 天空図円面積 31415.926
 (31415.926 - 2158.171) / 31415.926 * 100 = 93.130
 切り捨て↓
 《計画建物用》 三斜計算 天空率 = 93.130 %

測定点 No. 2
 正射影 測定面高さ = -0.500 m
 建物位置確認表 天空図半径 (R) = 100.000 (図寸mm)
 《計画建物用》

位置 No.	配置図		天空図		
	距離 (実寸m)	高さ (実寸m)	方位角 (°)	仰角:h (°)	R*cos(h) (図寸mm)
(6)	7.631	10.063	-164.418	52.826	60.424
(7)	10.083	9.519	-178.665	43.351	72.716
(8)	7.354	9.519	-178.170	52.310	61.139
(12)	8.765	9.246	-146.993	46.529	68.799
(14)	10.103	9.246	-176.169	42.463	73.771
(16)	9.433	7.711	-142.173	39.265	77.423
(20)	9.868	4.961	-139.030	26.691	89.344
(25)	9.779	2.300	-134.151	13.235	97.344
(26)	9.674	2.300	-134.781	13.374	97.288
(29)	12.938	2.300	175.108	10.080	98.456
(30)	13.050	2.300	174.667	9.996	98.482
(48)	4.800	0.500	165.365	5.947	99.462

Y-Y断面図

縮	付近見取図	
尺	地籍図	1/500
	構造図	1/50
	公図の写し	1/500

道路位置図

(指定・変更・廃止)

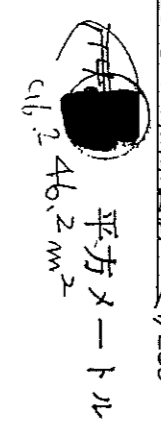
係る土地の地名地番 埼玉県和光市南1丁目2398-1

係る道路の幅員、延長及び面積

4.8メートル・延長 1.715m 計10.68メートル・面積 8.93m²

地総面積 46.2m² 平方メートル

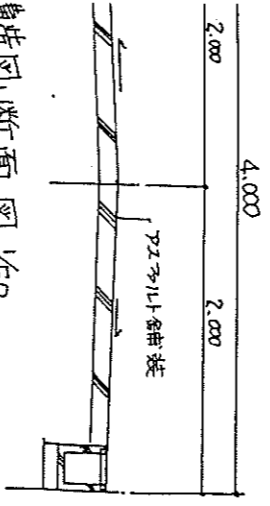
2398-5 利用計画図 1/200



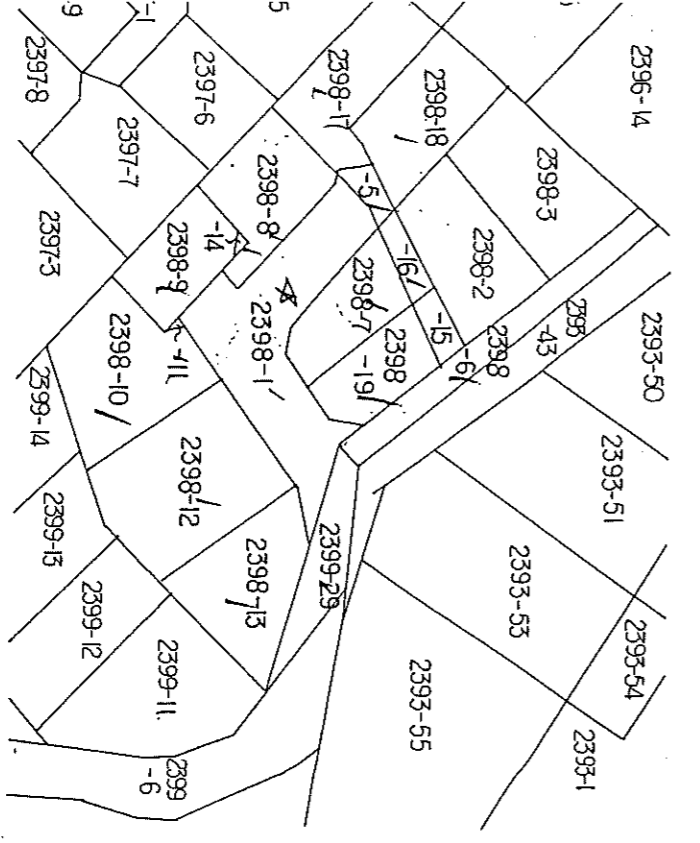
構造図 1/50



案内図



横断面図 1/50



公図写 1/500

土地所有者、建物所有者	2398-17	14.42	持分1/10	持分11435分の821
土地所有者、建物所有者	2398-18	14.42	持分1/10	持分11435分の821
土地所有者、建物所有者	2398-8	14.42	持分1/10	持分11435分の821
土地所有者、建物所有者	2398-9	14.42	持分1/10	持分11435分の821
土地所有者、建物所有者	2398-10	14.42	持分1/10	持分11435分の821
土地所有者、建物所有者	2398-11	14.42	持分1/10	持分11435分の821
土地所有者、建物所有者	2398-12	14.42	持分1/10	持分11435分の821
土地所有者、建物所有者	2398-13	14.42	持分1/10	持分11435分の821
土地所有者、建物所有者	2398-14	14.42	持分1/10	持分11435分の821
土地所有者、建物所有者	2398-15	14.42	持分1/10	持分11435分の821
土地所有者、建物所有者	2398-16	14.42	持分1/10	持分11435分の821
土地所有者、建物所有者	2398-17	14.42	持分1/10	持分11435分の821
土地所有者、建物所有者	2398-18	14.42	持分1/10	持分11435分の821
土地所有者、建物所有者	2398-19	14.42	持分1/10	持分11435分の821
土地所有者、建物所有者	2398-20	14.42	持分1/10	持分11435分の821
土地所有者、建物所有者	2398-21	14.42	持分1/10	持分11435分の821
土地所有者、建物所有者	2398-22	14.42	持分1/10	持分11435分の821
土地所有者、建物所有者	2398-23	14.42	持分1/10	持分11435分の821
土地所有者、建物所有者	2398-24	14.42	持分1/10	持分11435分の821
土地所有者、建物所有者	2398-25	14.42	持分1/10	持分11435分の821
土地所有者、建物所有者	2398-26	14.42	持分1/10	持分11435分の821
土地所有者、建物所有者	2398-27	14.42	持分1/10	持分11435分の821
土地所有者、建物所有者	2398-28	14.42	持分1/10	持分11435分の821
土地所有者、建物所有者	2398-29	14.42	持分1/10	持分11435分の821
土地所有者、建物所有者	2398-30	14.42	持分1/10	持分11435分の821
土地所有者、建物所有者	2398-31	14.42	持分1/10	持分11435分の821
土地所有者、建物所有者	2398-32	14.42	持分1/10	持分11435分の821
土地所有者、建物所有者	2398-33	14.42	持分1/10	持分11435分の821
土地所有者、建物所有者	2398-34	14.42	持分1/10	持分11435分の821
土地所有者、建物所有者	2398-35	14.42	持分1/10	持分11435分の821
土地所有者、建物所有者	2398-36	14.42	持分1/10	持分11435分の821
土地所有者、建物所有者	2398-37	14.42	持分1/10	持分11435分の821
土地所有者、建物所有者	2398-38	14.42	持分1/10	持分11435分の821
土地所有者、建物所有者	2398-39	14.42	持分1/10	持分11435分の821
土地所有者、建物所有者	2398-40	14.42	持分1/10	持分11435分の821
土地所有者、建物所有者	2398-41	14.42	持分1/10	持分11435分の821
土地所有者、建物所有者	2398-42	14.42	持分1/10	持分11435分の821
土地所有者、建物所有者	2398-43	14.42	持分1/10	持分11435分の821
土地所有者、建物所有者	2398-44	14.42	持分1/10	持分11435分の821
土地所有者、建物所有者	2398-45	14.42	持分1/10	持分11435分の821
土地所有者、建物所有者	2398-46	14.42	持分1/10	持分11435分の821
土地所有者、建物所有者	2398-47	14.42	持分1/10	持分11435分の821
土地所有者、建物所有者	2398-48	14.42	持分1/10	持分11435分の821
土地所有者、建物所有者	2398-49	14.42	持分1/10	持分11435分の821
土地所有者、建物所有者	2398-50	14.42	持分1/10	持分11435分の821
土地所有者、建物所有者	2398-51	14.42	持分1/10	持分11435分の821
土地所有者、建物所有者	2398-52	14.42	持分1/10	持分11435分の821
土地所有者、建物所有者	2398-53	14.42	持分1/10	持分11435分の821
土地所有者、建物所有者	2398-54	14.42	持分1/10	持分11435分の821
土地所有者、建物所有者	2398-55	14.42	持分1/10	持分11435分の821
土地所有者、建物所有者	2398-56	14.42	持分1/10	持分11435分の821
土地所有者、建物所有者	2398-57	14.42	持分1/10	持分11435分の821
土地所有者、建物所有者	2398-58	14.42	持分1/10	持分11435分の821
土地所有者、建物所有者	2398-59	14.42	持分1/10	持分11435分の821
土地所有者、建物所有者	2398-60	14.42	持分1/10	持分11435分の821

増設

位置指定済 昭和2年4月18日 第 / 号