

▼建築概要

所在地 埼玉県和光市白子三丁目123番、124番(登記簿)
所在地 埼玉県和光市白子三丁目125番以下未定(住所表示)
交通 京武東上線「成増」駅より徒歩14分(約1,120m)、武蔵野線「成増」駅より徒歩17分(約1,330m)
地域・地区 第2種住居専用地域
建ぺい率 60%
容積率 200%
敷地面積 1,866㎡(登記簿)
建築確認対象面積 1,388.31㎡(火災)
開発行為対象面積 1,386.31㎡(火災)
建築面積 703.26㎡
建築延面積 2,769.18㎡
構造・規模 階式鉄筋コンクリート造、除屋根、地上5階、地下1階建、共同住宅
総戸数 44戸(住居)
販売戸数 44戸(住居)
開発行為許可番号 第61-00310号(昭和61年10月6日)
建築確認番号 第2097号(昭和61年11月6日)
着工 昭和61年11月15日
上棟 昭和62年6月15日予定
竣工 昭和63年1月14日予定
入居開始日 昭和63年1月30日予定
事業主 大京観光株式会社
発注 大京観光株式会社
設計・監理 株式会社ランドアート一級建築士事務所
施工 新建築株式会社
竣工後の管理形態 金区分所有者で構成する「ライオンマンション和光管理組合」の自主管理と管理業務については、管理組合より管理委託者(大京管理株式会社)へ委託。

設計図書閲覧場所 大京観光株式会社東京支店営業部建築課
前金保証 全国不動産信用保証株式会社
敷地の権利形態 所有権(各戸専有面積割合による共有持分)

▼設備概要

○共用部分
電 気 東京電力
ガ ス 東京ガス
給 水 公営水道、受水槽より加圧方式による各戸給水
排 水 汚水、雑排水は浄化槽を経て公共下水道へ放流、雨水排水は雨水貯留槽を経て公共下水道へ放流
防 火・防 非常警報設備、非常照明設備、消防隊専用栓設備、防火水栓、非常通報設備設置
避 難 外階段A・B、一部バルコニーに避難ハッチ設置
ご ゐ 処 処理 ばね場設置
エレ ベーター 循環式エレベーター9人乗り(45m/分、トランクルーム付)1基設置
遊 雷 針 ありません
テレビ アンテナ 屋上に共同視聴用アンテナ(VHF・UHF・FM)設置
駐 車 場 屋外駐車場8台(貸費:月額7,000円/台)、屋外機械式駐車場(3段式)8台(貸費:月額7,000円/台)
そ の 他 集合郵便受、掲示板、案内板、自転車置場(屋根なし、44台)設置
○専有部分
電 気 容量30A(50Aまで増量可能)、専用メーター
ガ ス 台所、ガス瞬間湯沸器(16号型)に配管、食卓室、食卓室、食卓室・居間に埋込ガスラング所設置、マイコンセンサー付専用メーター
給 水 ガス瞬間湯沸器(16号型)、台所、浴室、洗面所、洗濯機置場、便所に給水、専用メーター
給 湯 ガス瞬間湯沸器(16号型)より、台所、浴室、洗面所に給湯
換 気 台所はレンジフード、浴室、洗面所、便所は天井扇による強制換気
防 火・防 煙 ドアガード、マジックアイ、ドアロック、電話付インターホン(インターホン機能、防犯用押印付)、ガス漏れ警報器、マイコンセンサー付ガスメーター設置
冷 暖 房 各戸冷暖房機用コンセント及びスリーブ2ヶ所設置
厨 房 設備 流し台、ガスキャビネット(3口コンロ、ロースター付)、吊戸棚、レンジフード、調理棚強磁気
照 明 設備 各室照明器具設置
電 気 各居室2口コンセント2ヶ所設置
テ レ ビ 各戸テレビアウトレット2ヶ所設置
電 話 電話付インターホン設置(各戸にて引込契約していただきます)
浴 室 ユニットバス(浴槽、ハンドシャワー、混合水栓、照明、タオル掛、扇設置)
便 所 洋風便器、手洗い付ロータンク、ペーパーホルダー、タオル掛設置
洗 面 所 洗面化粧台、洗濯機パン、タオル掛設置
洗 濯 機 置 場 洗濯機パン設置
そ の 他 下見入、物干金物、1階各戸の台所に床下収納庫(600mm×600mm×450mm)、各戸独立窓に網戸設置

▼仕上概要

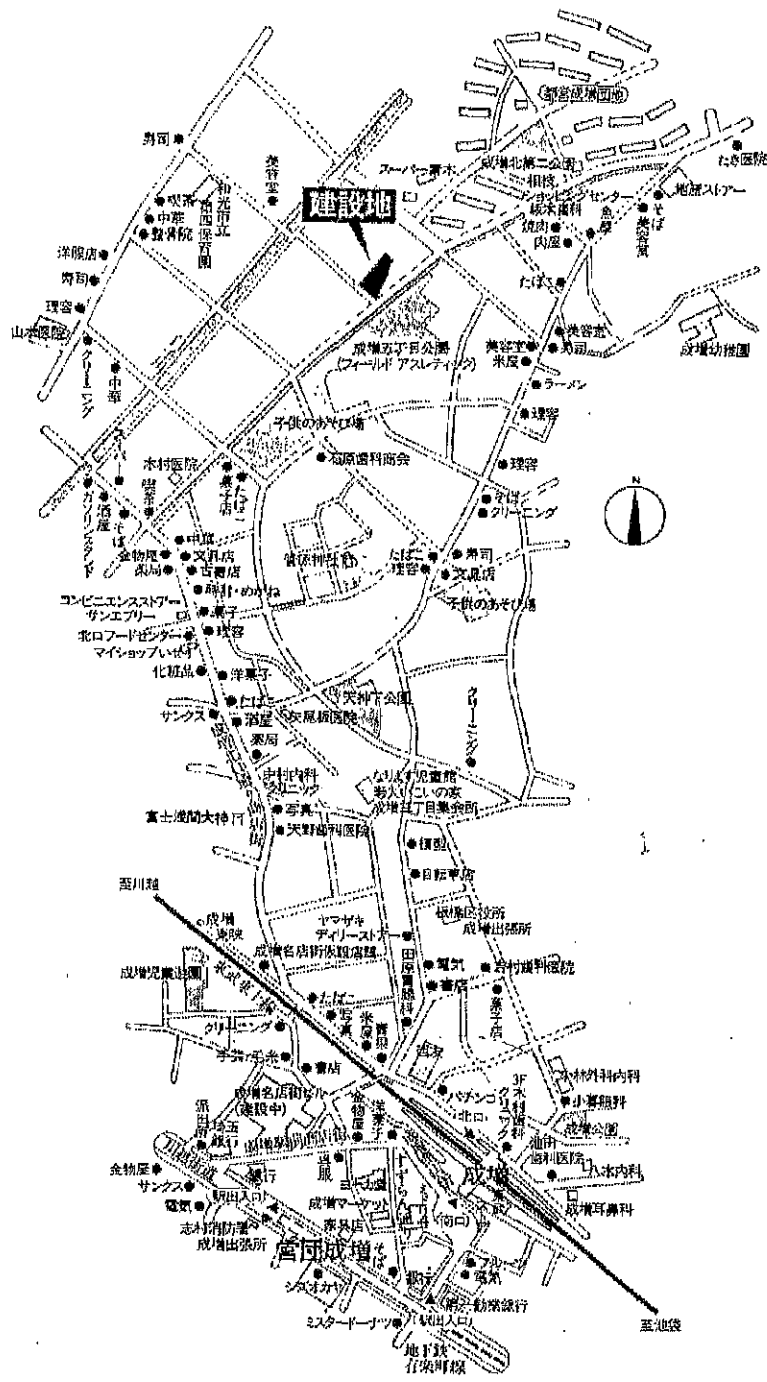
外	壁	タイル貼一部吹付タイル					
屋	上	アスファルト防水の上、軽量コンクリート押え					
バルコ	ニー	防水モルタル金ゴテ押え					
ルーフ	バルコニー	アスファルト防水の上、軽量コンクリート押え					
共用部分	ポ	ー	テ	タイル貼	アルミスバンドレル	2,400	
	エ	ント	ランス	ホール	タイル貼	タイル貼	2,400
	エレ	ベーター	ホール	タイル貼	タイル貼	リシン吹付	2,500
	内	廊	下	タイル貼	タイル貼	リシン吹付	2,500
	外	廊	下	モルタル金ゴテ押え	タイル貼	リシン吹付	2,500
	外	階	段	モルタル金ゴテ押え	吹付タイル	リシン吹付	—
	エレ	ベーター	ホール	モルタル金ゴテ押え	タイル貼	リシン吹付	2,450
	内	廊	下	モルタル金ゴテ押え	タイル貼	リシン吹付	2,450
	外	廊	下	モルタル金ゴテ押え	タイル貼	リシン吹付	2,450
	外	階	段	モルタル金ゴテ押え	吹付タイル	リシン吹付	—
	玄	關		塩ビシート貼	ビニールクロス貼	ビニールクロス貼	2,250
	廊	下		フローリング張	ビニールクロス貼	ビニールクロス貼	2,200
	台	所		フローリング張	ビニールクロス貼	ビニールクロス貼	2,300
	台	所・食	卓	フローリング張	ビニールクロス貼	ビニールクロス貼	2,350
	食	卓	・居	間	フローリング張	ビニールクロス貼	2,350
	坪	産		カーペット敷	ビニールクロス貼	ビニールクロス貼	2,350
和	室		タタミ敷	ビニールクロス貼	杉板プリントボード張	2,350	
洗	面	所	塩ビシート貼	ビニールクロス貼	ビニールクロス貼	2,150	
便	所		塩ビシート貼	ビニールクロス貼	ビニールクロス貼	2,150	
浴	室		ユニットバス			—	
押	入・物	入	合板張	合板張	合板張	—	
ク	ロ	ゼ	ット	カーペット敷	ビニールクロス貼	ビニールクロス貼	—

*天井高(単位mm)は、施工上、表示の高さと異なる場合があります。

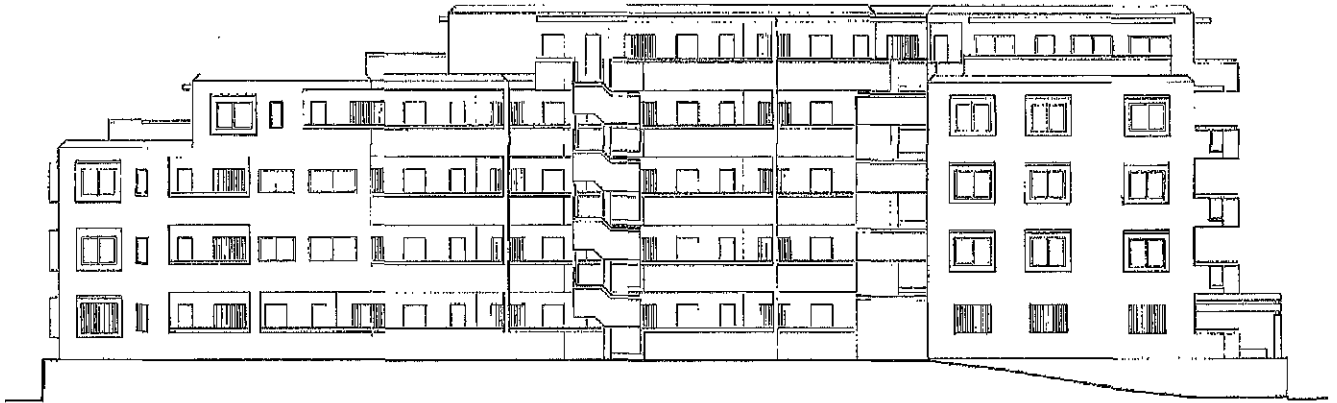
◎主要構造部の材質

壁	鉄筋コンクリート
床	鉄筋コンクリート
梁	鉄筋コンクリート

屋	根	鉄筋コンクリート
バルコ	ニー	鉄筋コンクリート
外階	(A)	鉄筋コンクリート
外階	(B)	鉄筋コンクリート



▼A立面图



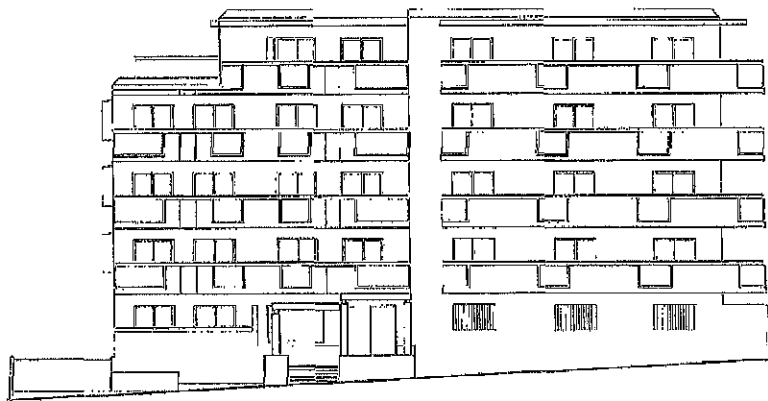
▼B立面图



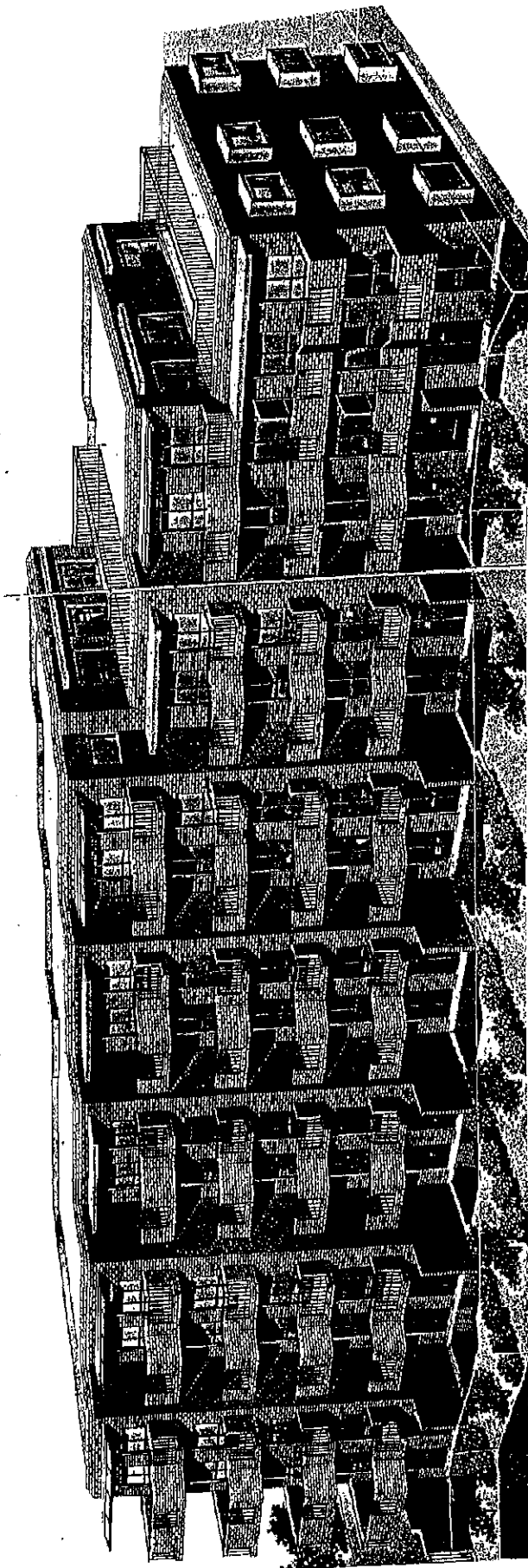
▼C立面図



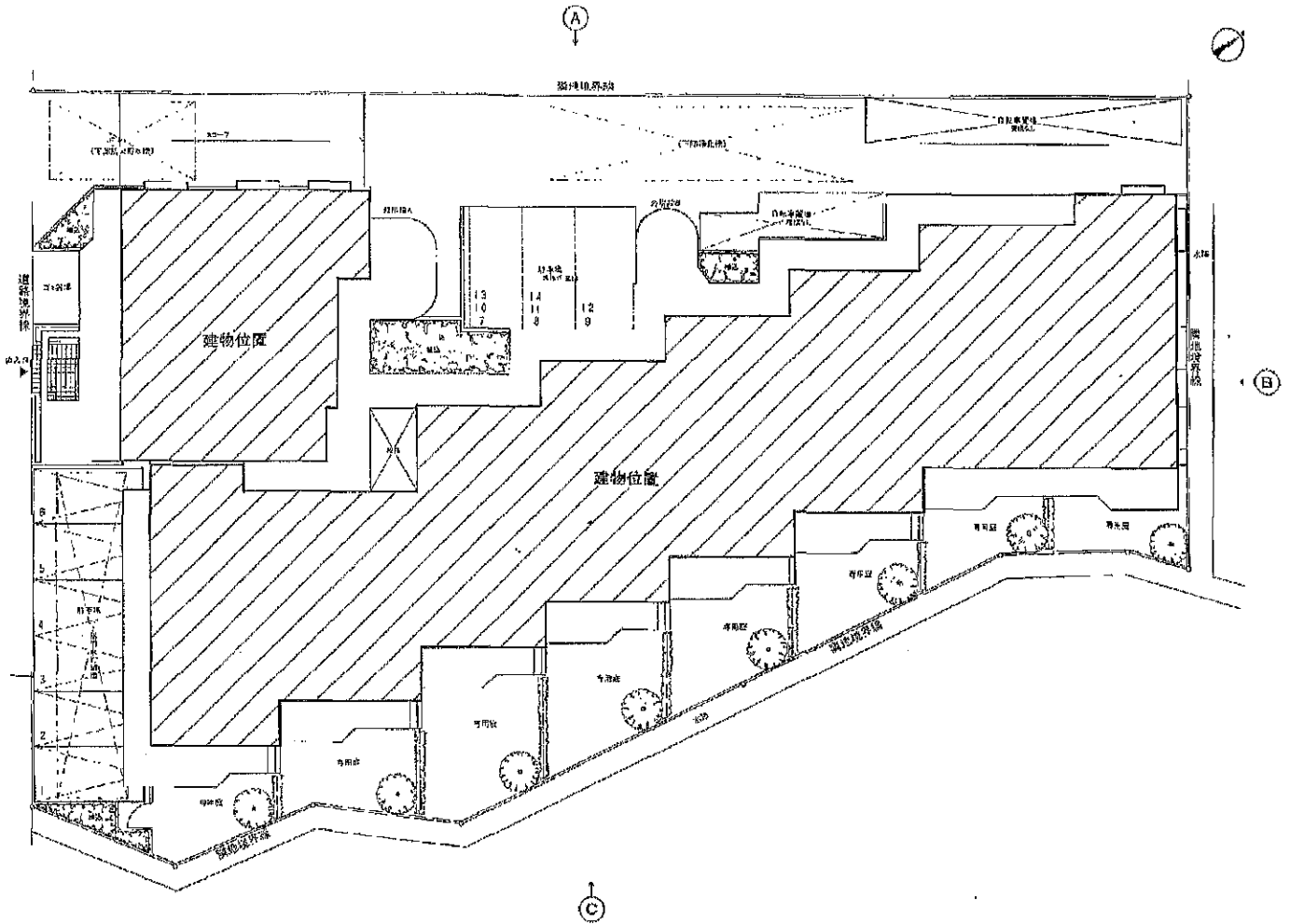
▼D立面図



※単位：m 縮尺：約1/250 これらの図面は諸条件により多少変更する場合があります。
●近隣協定により目隠し板などが設置される場合があります。

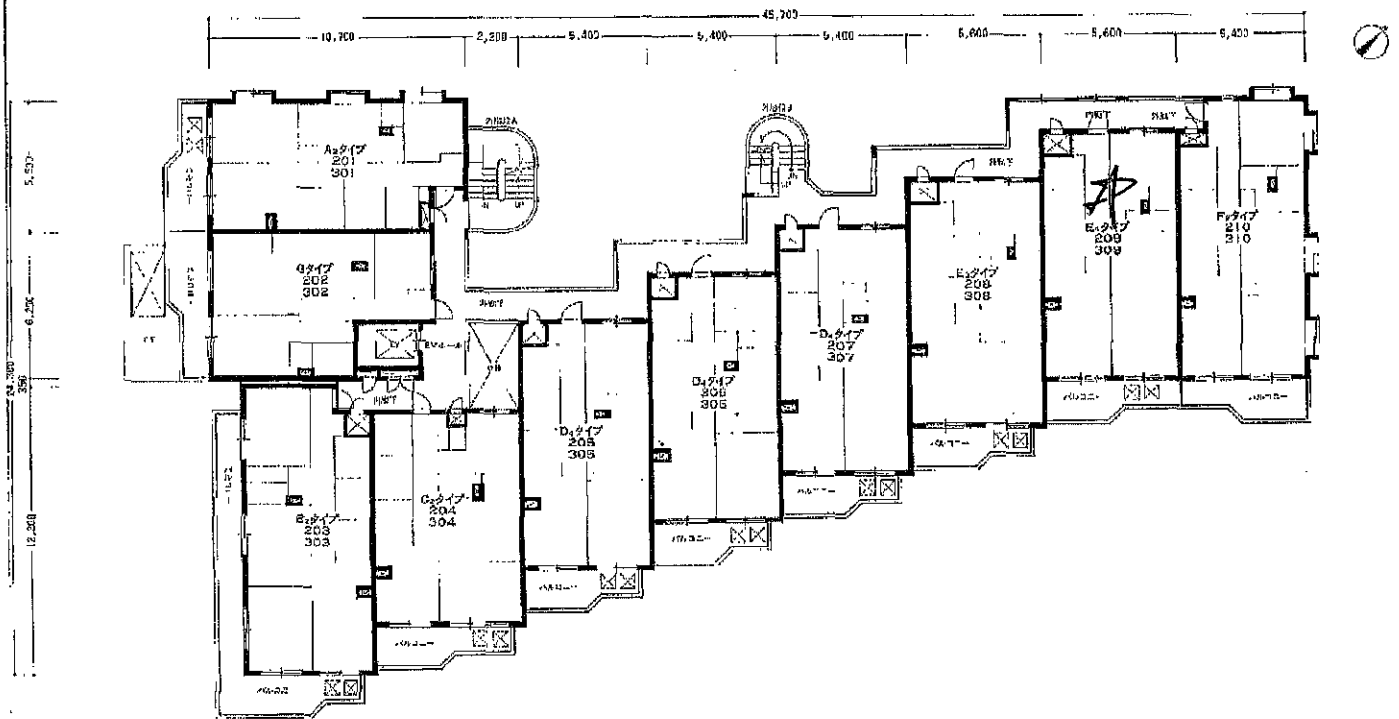


▼配置図



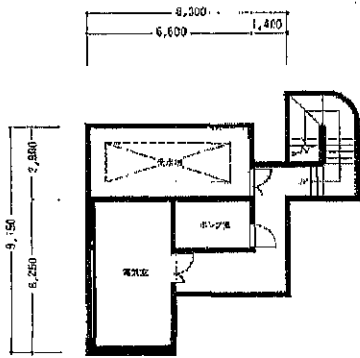
※単位:mm 縮尺:約1/250 これらの図面は諸条件により多少変更する場合があります。
 ●方位記号は若干誤差がありますので、正確な方位については、設計図書で確認してください。
 ●高さは造成未了のため多少変更する場合があります。

▼2階・3階平面図



H2003

- ※単位:mm 縮尺:約1/250 これらの図面は諸条件により多少変更する場合があります。
- 方位記号は若干誤差がありますので、正確な方位については、設計図書で確認してください。
- ひさは造成完了のため多少変更する場合があります。



▼地下1階平面図

▼1階平面図

