

1410872

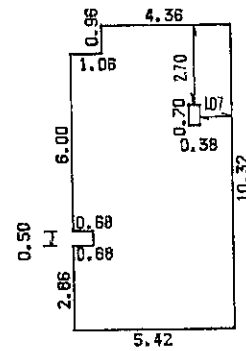
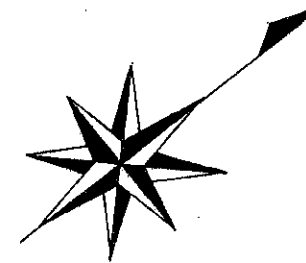
各階平面図

63.1.22

建物図面
各階平面図

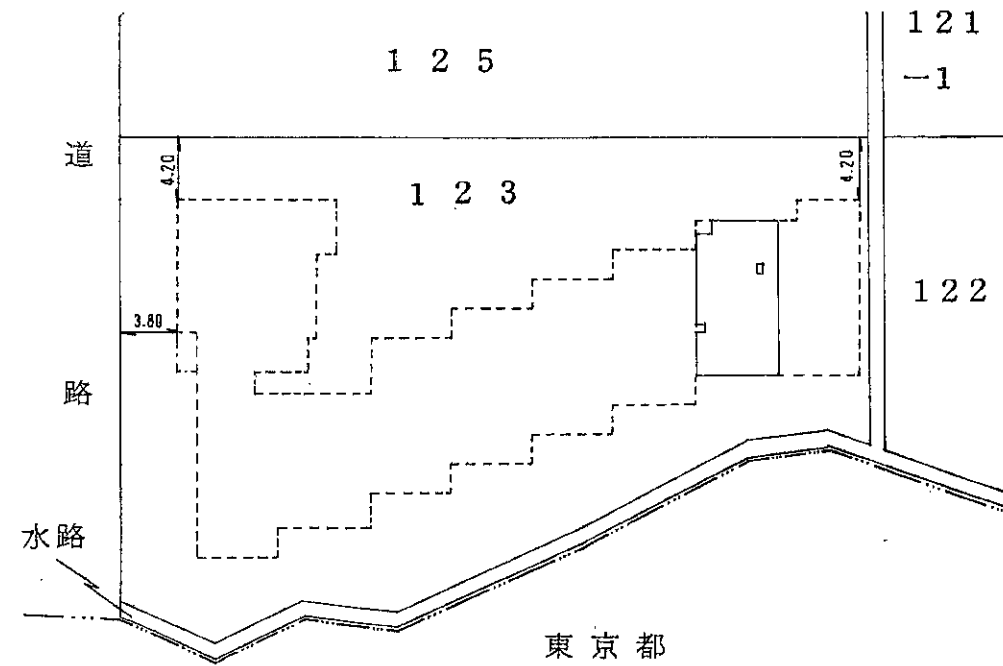
家屋番号	白子3丁目123番 の309
建物の所在	和光市白子3丁目123番地

建物番号 3 0 9
建物の存する部分
3 階



求積表

4.36 X	0.96 =	4.1856
5.42 X	1.74 =	9.4308
3.97 X	0.70 =	2.7790
5.42 X	3.56 =	19.2952
4.74 X	0.50 =	2.3700
5.42 X	2.86 =	15.5012
1.07 X	0.70 =	0.7490
合計		54.3108
床面積		54.31 m ²



(日調連12)

(長源納)

作製者	東京都新宿区西新宿7丁目7番7号 土地調査士 市川新太郎 (昭和63年1月14日作製)	縮尺	1 / 250	申請人	株式会社 大京 代表取締役 横山修二	縮尺	1 / 500
-----	--	----	---------	-----	-----------------------	----	---------